

Unilever Prev

Planos de
aposentadoria

Programa de
assistência médica

Planejamento
financeiro



RELATÓRIO ANUAL 2013

Invista no seu futuro todos os dias!



Índice

03	Introdução
04	Mensagem da Diretoria
05	Resumo dos Fatos mais Importantes em 2013
06	Estrutura Organizacional
07	Principais Números
09	Demonstrações Contábeis
24	Notas Explicativas às Demonstrações Contábeis
36	Pareceres Atuariais dos Planos Administrados
51	Relatório dos Auditores Independentes
52	Atas de Aprovações
55	Resumo dos Demonstrativos de Investimento
63	Resumos das Políticas de Investimento
73	Expediente
74	Rentabilidade dos Perfis de Investimento e demais Planos - 2013
75	Você sabia?

Você é parte dos brasileiros que possui um plano de previdência complementar?

Ao participar de um dos planos de aposentadoria administrados pela UnileverPrev, você se une ao pequeno número de trabalhadores (1% por cento) que têm o privilégio de ter um plano de previdência complementar no Brasil.

Em 2013 a disparada do dólar, as pressões inflacionárias e a elevação dos juros básicos da economia acima do esperado, fizeram com que boa parte dos investimentos registrassem alta volatilidade e em muitos casos rentabilidades negativas.

Os fundos de pensão não passaram ilesos a este cenário conturbado, tanto os investimentos em renda variável (ações) quanto em renda fixa (títulos públicos e privados) geraram perdas ou rentabilidades abaixo da inflação e/ou da poupança.

Porém é sempre importante lembrar que os investimentos de um plano de previdência são efetuados com objetivos de médio e longo prazos e que a volatilidade faz parte do mercado financeiro, que precisa marcar os ativos aos preços de mercado.

Lembre-se que na UnileverPrev você pode optar por um dos perfis de investimento e alterá-lo duas vezes ao ano e com isto adequar o seu perfil de investidor aos riscos e retorno dos investimentos.

E você tem acompanhado a evolução do saldo do seu Plano de Previdência no site da UnileverPrev?

Não deixe de tomar pequenas atitudes no seu dia a dia que vão lhe proporcionar mais tranquilidade no momento da sua aposentadoria.

Invista no seu futuro todos os dias!

Mensagem da Diretoria

Prezado participante,

Temos a satisfação de apresentar à você o Relatório Anual de Informações relativo às atividades e resultados alcançados em 2013.

Um ano marcado por fortes oscilações na economia brasileira, fazendo com que o Banco Central do Brasil elevasse a taxa básica de juros (Selic) trazendo grande volatilidade para o mercado financeiro e gerando rentabilidades negativas no segmento de Renda Fixa.

Com este cenário e resultados, as Entidades de Previdência Complementar precisaram explicar aos participantes os impactos da marcação a mercado no resultado dos investimentos em renda fixa. Fato idêntico ocorrido em 2012 quando o Banco Central reduziu as taxas de juros, porém naquele momento os impactos foram positivos aos participantes.

É sempre bom observar que em cenários adversos e voláteis, grande parte dos investimentos pode apresentar rentabilidades negativas, mesmo aqueles que pensamos que são plenamente seguros.

A comunicação com os participantes permaneceu como ferramenta fundamental para atualização das regras dos planos, informações da UnileverPrev, do mercado financeiro e de previdência complementar. Num ano conturbado para o segmento, a transparência continuou a ser vital para o nosso relacionamento com você.

Alinhados com os desafios de Sustentabilidade da Unilever, entregamos o nosso projeto de educação previdenciária e financeira para a PREVIC, onde destacamos todas as informações e iniciativas que são disponibilizadas aos nossos participantes através de várias mídias incluindo o site na internet, e obtivemos a dispensa da publicação do Relatório Anual em meio impresso. Esta iniciativa deixa de consumir mais de 2,5 toneladas de papel, 40 mil litros de água, energia elétrica e outros insumos.

Lembre-se que pequenas atitudes diárias podem fazer grande diferença para você e para o mundo.



Resumo dos Fatos mais Importantes em 2013

Fiscalização da Previc – Plano de Benefício Definido (2008 a 2012)

Entre Agosto a Outubro/2013 todos os processos de governança e gestão do Plano de Benefício Definido UnileverPrev referentes aos últimos 5 anos (2008 a 2012) foram auditados pelo Auditor-Fiscal da PREVIC.

Através do Relatório de Fiscalização – RF nº 20/2013/ERSP/PREVIC o auditor não apontou qualquer recomendação ou ressalva e destacou a qualidade dos controles e modelo de governança adotado pelos Conselhos, Diretoria e Administração da UnileverPrev.

Este mesmo modelo de governança é adotado para todos os demais planos administrados pela UnileverPrev.

Estudo de aderência das Hipóteses Atuariais

Em atendimento a Resolução CGPC nº 18 de 28/03/2006 e Resolução MPS/CNPC nº 09 de 29/11/2012 a Towers Watson, atuário responsável da UnileverPrev, efetuou os estudos de aderência das hipóteses atuarias (rotatividade, mortalidade, invalidez e taxa de juros) que foram aprovados pelo Conselho Deliberativo e adotados na última Avaliação Atuarial. Este procedimento permite que possamos utilizar estimativas mais adequadas a realidade de nossos participantes.

Contribuindo com o sistema de Previdência Complementar

Em julho de 2013 a Diretoria da UnileverPrev apresentou ao colegiado da Superintendência Nacional da Previdência Complementar – PREVIC o nosso modelo de perfil de investimento (implantado em dezembro/2013) que foi destacado pelos principais dirigentes da PREVIC como um modelo flexível e moderno por já oferecer o Perfil Ciclo de Vida.

Dispensa do Relatório Anual e Sustentabilidade

Em outubro/2013 a administração da UnileverPrev entregou o projeto de educação previdenciária e financeira para a PREVIC, onde destacamos todas as informações e iniciativas que disponibilizamos aos nossos participantes.

A PREVIC aprovou o projeto e dispensou a UnileverPrev de publicar o Relatório Anual em meio impresso, contribuindo efetivamente com os nossos desafios e esforços de sustentabilidade na Unilever.

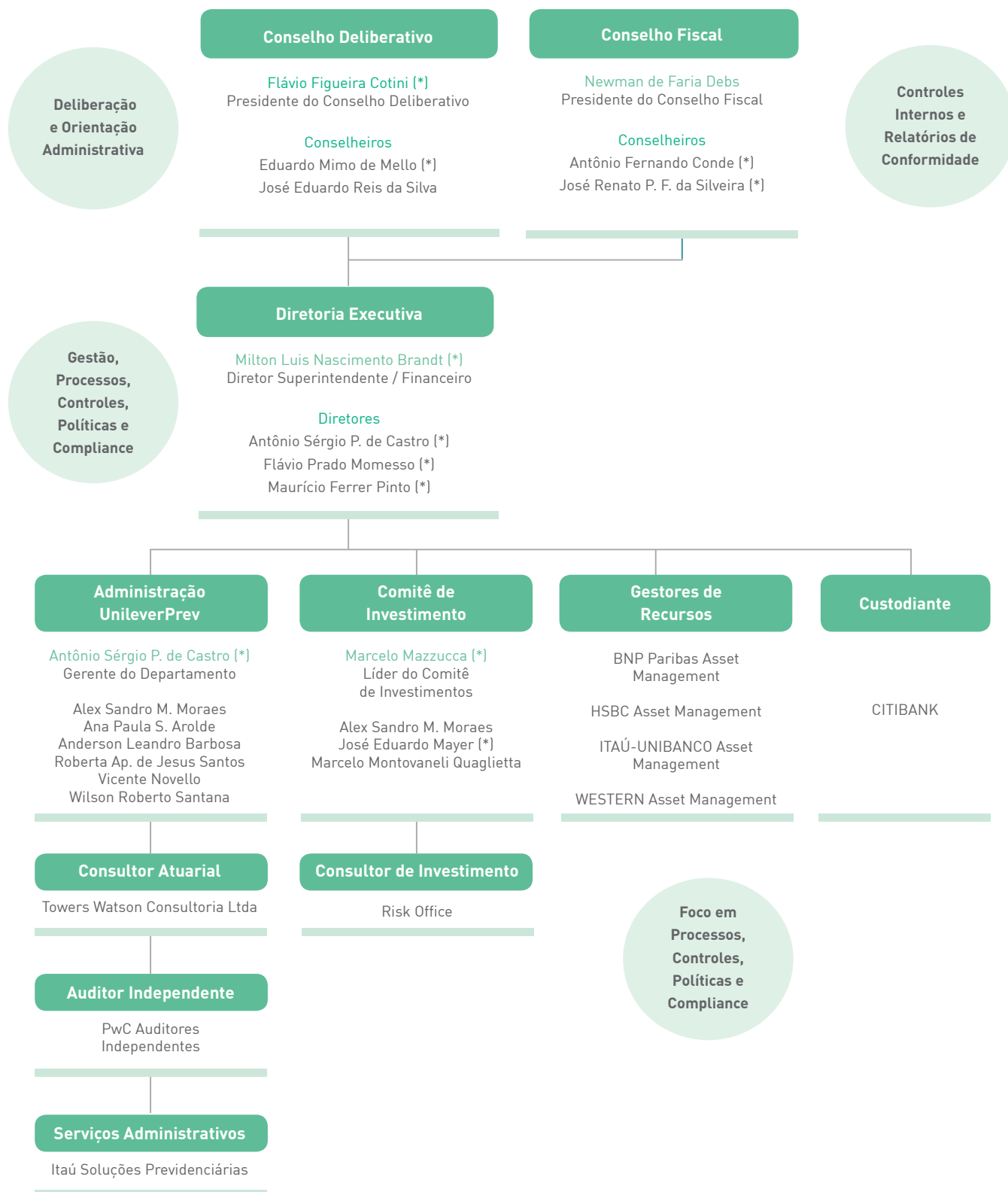
Retirada da patrocinadora Cargill Agrícola S/A

Em dezembro de 2013 a PREVIC aprovou os processos de retirada da patrocinadora Cargill Agrícola S/A dos planos de Benefício Definido UnileverPrev e Plano de Previdência Complementar UnileverPrev. Os benefícios dos participantes serão pagos em 2014.

Certificação de Dirigentes (Resolução CMN nº 3.792/2009)

Em janeiro de 2013 tomaram posse os conselheiros eleitos pelos participantes, os demais conselheiros foram reconduzidos pelas patrocinadoras e a Diretoria foi reconduzida pelo Conselho Deliberativo. Apesar desta alteração o número de conselheiros e diretores certificados por Entidade reconhecida, se manteve acima do exigidos pela legislação o que proporciona uma qualidade técnica dos gestores da UnileverPrev.

Estrutura Organizacional



(*) Membros, certificado pelo ICSS (Instituto de Certificação dos Profissionais de Seguridade Social)

Principais Números

Planos Previdenciais

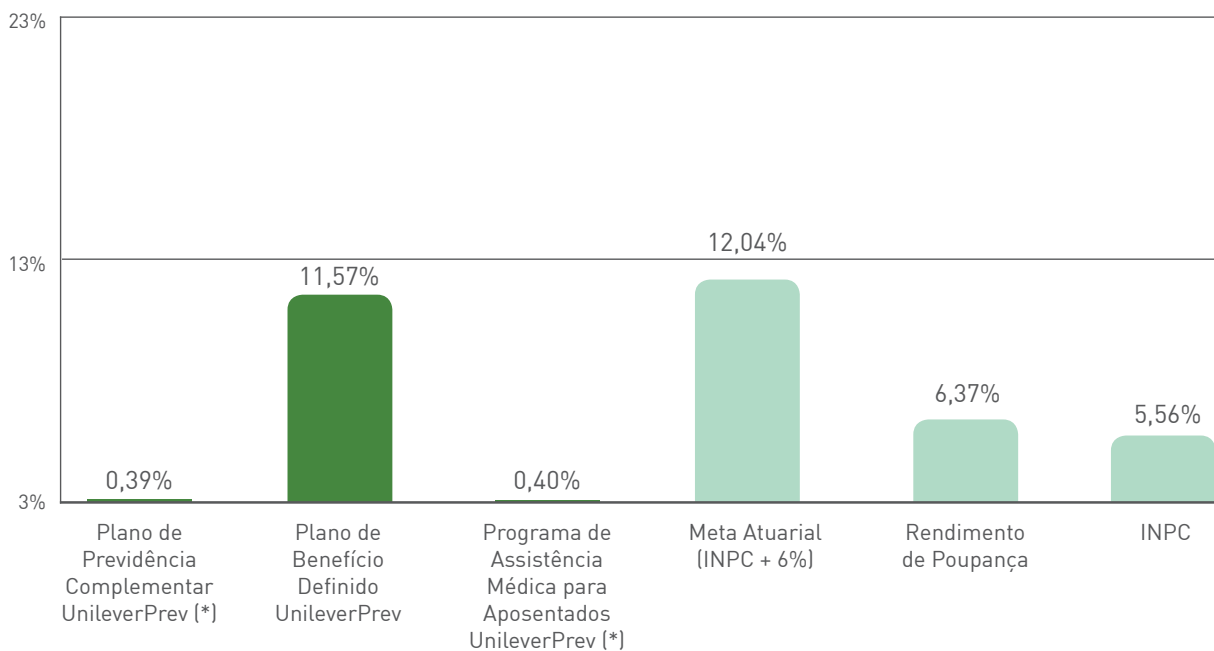
Planos	Ativos	Autopatrocinaados	Assistidos	Pensionistas	Diferidos	Total
Plano de Previdência Complementar UnileverPrev	9.534	219	743	48	4.423	14.967
Plano BD UnileverPrev	47	-	739	100	166	1.052
Total	9.581	219	1.482	148	4.589	16.019

* Inclui o benefício de auxílio doença.

Programa de Assistência Médica para Aposentados

Planos	Ativos	Autopatrocinaados	Assistidos	Pensionistas	Diferidos	Total
Programa de Assistência Médica	3.444	-	946	230	1.179	5.799
Total	3.444	-	946	230	1.179	5.799

Variação da Cota 2013



(*) Quota apresentada refere-se ao perfil Moderado 80% Renda Fixa e 20% Renda Variável. Para os demais perfis consultar tabela na página 74.

Distribuição do Patrimônio

(Em milhares de reais)

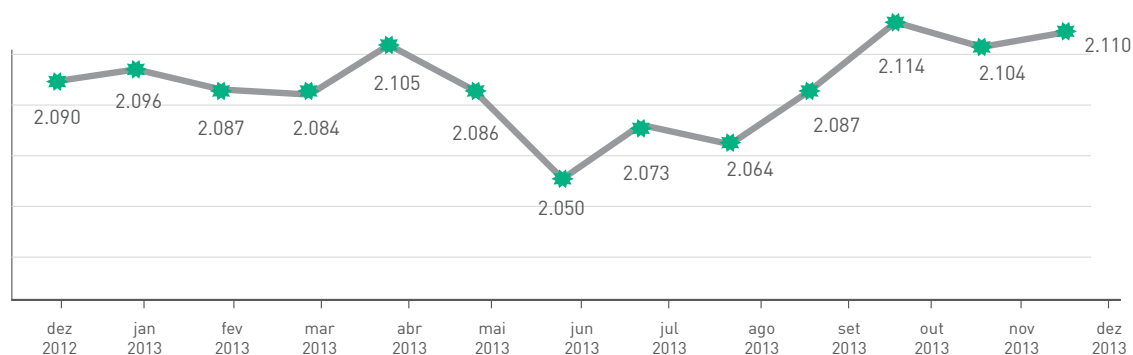
Posição	WESTERN	HSBC	BNP PARIBAS	ITAÚ-UNIBANCO	Total	% Carteira	ITAÚ-UNIBANCO	
	R\$	R\$	R\$	R\$			R\$	%
Renda Fixa	674.887	673.215	1.934	820	1.350.857	85,73%	517.463	97%
Renda Variável	-	-	112.814	112.709	225.523	14,27%	16.159	3%
Carteira Total	674.887	673.215	114.749	113.529	1.576.379	100%	533.622	100%
Distribuição por Gestor [%]	43%	43%	7%	7%	100%	-	100%	-

Rentabilidade dos Investimentos

Segmento	WESTERN	HSBC	BNP PARIBAS	ITAÚ-UNIBANCO	TOTAL	Benchmark	ITAÚ-UNIBANCO	Benchmark
Renda Fixa	0,72%	1,42%	-	-	1,08%	1,37%	12,09%	11,69%
Renda Variável	-	-	-6,04%	-3,69%	-4,85%	-2,97%	-3,93%	-2,97%
Total	0,72%	1,42%	-6,04%	-3,69%	0,26%	0,73%	11,53%	11,25%

Evolução Patrimonial

(Em milhões de reais)



Resumo das despesas

Custos Relacionados à Administração
Total dos Recursos

(Em milhares de reais)

Despesas com Investimentos	Total
Auditoria de Investimento*	23
CETIP	20
Consultoria de Investimentos	141
Custódia	127
Gestão	818
Corretagens Pagas*	913
Total das despesas	2.041

* Fonte Citibank

Outras Despesas Pagas

(Em milhares de reais)

Despesas Gerais	Total
Atuariais	233
Auditorias	54
Comunicação	89
Impostos	1.581
Serviços Administrativos	808
Treinamentos	22
Outros	136
Total das despesas	2.923

Demonstrações Contábeis

Exercício 2013

UNILEVERPREV – SOCIEDADE DE PREVIDÊNCIA PRIVADA

BALANÇO PATRIMONIAL CONSOLIDADO

(Em Milhares de Reais)

ATIVO	31/12/2013	31/12/2012	PASSIVO	31/12/2013	31/12/2012
Disponível (Nota 5)	2.266	1.193	Exigível Operacional (Nota 8)	3.777	29.314
Realizável	2.112.199	2.119.115	Gestão Previdencial	2.512	2.783
Gestão Previdencial (Nota 6)	2.187	2.973	Gestão Administrativa	255	258
Gestão Administrativa (Nota 6)	714	712	Investimentos	1.010	26.273
Investimentos (Nota 7)	2.109.298	2.115.430	Exigível Contingencial (Nota 9)	4.744	4.350
Títulos Públicos	4.900	3.263	Gestão Previdencial	3.210	2.915
Créditos Privados e Depósitos	752	614	Gestão Administrativa	1.251	1.161
Ações	243.081	288.869	Investimentos	283	274
Fundos de Investimento	1.860.556	1.822.612	Patrimônio Social	2.105.944	2.086.644
Outros Realizáveis	9	72	Patrimônio de Cobertura do Plano	1.990.358	1.969.623
			Provisões Matemáticas (Nota 10)	1.970.979	1.922.263
			Benefícios Concedidos	976.719	897.979
			Benefícios a Conceder	1.052.207	1.069.761
			Provisões Matemáticas a Constituir	(57.947)	(45.477)
			Equilíbrio Técnico (Nota 11)	19.379	47.360
			Resultados Realizados	19.379	47.360
			Superávit Técnico Acumulado	19.379	47.360
			Fundos (Nota 12)	115.586	117.021
			Fundos Previdenciais	97.709	99.135
			Fundos Administrativos	1.467	1.540
			Fundos dos Investimentos	16.410	16.346
TOTAL DO ATIVO	2.114.465	2.120.308	TOTAL DO PASSIVO	2.114.465	2.120.308

As Notas Explicativas são parte integrante das Demonstrações Contábeis.

Antônio Fernando Conde
Diretor Superintendente
CPF: 968.204.708-00

Reginaldo José Camilo
Contador - CRC: 1SP 114.497/0-9
CPF: 859.338.648-20

UNILEVERPREV – SOCIEDADE DE PREVIDÊNCIA PRIVADA**DEMONSTRAÇÃO DA MUTAÇÃO DO PATRIMÔNIO SOCIAL CONSOLIDADO***(Em Milhares de Reais)*

DESCRIÇÃO		31/12/2013	31/12/2012	Variação (%)
A) PATRIMÔNIO SOCIAL - INÍCIO DO EXERCÍCIO		2.086.644	1.877.745	11
1. ADIÇÕES		134.987	362.261	(63)
(+)	Contribuições Previdenciais	63.741	55.746	14
(+)	Resultado Positivo dos Investimentos - Gestão Previdencial	67.137	301.700	(78)
(+)	Receitas Administrativas	3.876	4.665	(17)
(+)	Resultado Positivo dos Investimentos - Gestão Administrativa	169	150	13
(+)	Constituição de Fundos de Investimento	64	-	100
2. DESTINAÇÕES		(115.687)	(153.362)	(25)
(-)	Benefícios	(111.274)	(102.602)	8
(-)	Constituição de Contingências - Gestão Previdencial	(295)	(567)	(48)
(-)	Despesas Administrativas	(4.028)	(4.225)	(5)
(-)	Constituição de Contingências - Administrativas	(90)	(92)	(2)
(-)	Reversão de Fundos de Investimento	-	(45.876)	100
3. ACRÉSCIMO/DECRÉSCIMO NO PATRIMÔNIO SOCIAL (1 + 2)		19.300	208.899	(91)
(+/-)	Provisões Matemáticas	48.716	204.547	(76)
(+/-)	Superávit (Déficit) Técnico do Exercício	(27.981)	9.865	(384)
(+/-)	Fundos Previdenciais	(1.426)	39.865	(104)
(+/-)	Fundos Administrativos	(73)	498	(115)
(+/-)	Fundos dos Investimentos	64	(45.876)	(100)
B) PATRIMÔNIO SOCIAL - FINAL DO EXERCÍCIO (A + 3)		2.105.944	2.086.644	1

As Notas Explicativas são parte integrante das Demonstrações Contábeis.

Antônio Fernando Conde
Diretor Superintendente
 CPF: 968.204.708-00

Reginaldo José Camilo
 Contador - CRC: 1SP 114.497/0-9
 CPF: 859.338.648-20

UNILEVERPREV – SOCIEDADE DE PREVIDÊNCIA PRIVADA**DEMONSTRAÇÃO DO PLANO DE GESTÃO ADMINISTRATIVA - CONSOLIDADA***(Em Milhares de Reais)*

DESCRIÇÃO	31/12/2013	31/12/2012	Variação [%]
A) FUNDO ADMINISTRATIVO DO EXERCÍCIO ANTERIOR	1.540	1.042	48
1. CUSTEIO DA GESTÃO ADMINISTRATIVA	4.045	4.815	(16)
1.1. RECEITAS	4.045	4.815	(16)
Custeio Administrativo da Gestão Previdencial	2.717	3.314	(18)
Custeio Administrativo dos Investimentos	1.159	1.219	(5)
Resultado Positivo dos Investimentos	169	150	13
Outras Receitas	-	132	(100)
2. DESPESAS ADMINISTRATIVAS	(4.118)	(4.317)	(5)
2.1. ADMINISTRAÇÃO PREVIDENCIAL	(2.938)	(3.168)	(7)
Pessoal e encargos	-	(4)	(100)
Treinamentos/congressos e seminários	(22)	(16)	38
Serviços de Terceiros	(1.117)	(1.093)	2
Despesas Gerais	(1.696)	(478)	255
Contingências	(69)	(70)	(1)
Outras Despesas	(34)	(1.507)	(98)
2.2. ADMINISTRAÇÃO DOS INVESTIMENTOS	(1.180)	(1.149)	3
Serviços de Terceiros	(1.105)	(1.066)	4
Despesas gerais	(54)	(61)	(11)
Contingências	(21)	(22)	(5)
3. Resultado Negativo dos Investimentos	-	-	-
4. Sobra/Insuficiência da Gestão Administrativa (1-2-3)	(73)	498	(115)
5. Constituição/Reversão do Fundo Administrativo (4)	(73)	498	(115)
B) FUNDO ADMINISTRATIVO DO EXERCÍCIO ATUAL (A + 5)	1.467	1.540	(5)

As Notas Explicativas são parte integrante das Demonstrações Contábeis.

Antônio Fernando Conde
Diretor Superintendente
 CPF: 968.204.708-00

Reginaldo José Camilo
 Contador - CRC: 1SP 114.497/0-9
 CPF: 859.338.648-20

UNILEVERPREV – SOCIEDADE DE PREVIDÊNCIA PRIVADA**DEMONSTRAÇÃO DA MUTAÇÃO DO ATIVO LÍQUIDO - PLANO PREVIDÊNCIA COMPLEMENTAR**
(Em Milhares de Reais)

DESCRIÇÃO		31/12/2013	31/12/2012	Variação (%)
A) ATIVO LÍQUIDO - INÍCIO DO EXERCÍCIO		1.494.761	1.274.546	17
1. ADIÇÕES		52.032	269.813	(81)
(+)	Contribuições Previdenciais	42.711	38.345	11
(+)	Resultado Positivo dos Investimentos - Gestão Previdencial	9.321	231.468	(96)
2. DESTINAÇÕES		(57.217)	(49.598)	15
(-)	Benefícios	(56.597)	(47.904)	18
(-)	Constituição de Contingências - Gestão Previdencial	(62)	(119)	(48)
(-)	Custeio Administrativo	(558)	(1.575)	(65)
3. ACRÉSCIMO/DECRÉSCIMO NO ATIVO LÍQUIDO (1 + 2)		(5.185)	220.215	(102)
(+/-)	Provisões Matemáticas	1.263	193.744	(99)
(+/-)	Fundos Previdenciais	(6.590)	26.471	(125)
(+/-)	Superávit (Déficit) Técnico do Exercício	142	-	100
B) ATIVO LÍQUIDO - FINAL DO EXERCÍCIO (A + 3)		1.489.576	1.494.761	-
C) FUNDOS NÃO PREVIDENCIAIS		16.666	17.018	(2)
(+/-)	Fundos Administrativos	1.090	1.502	(27)
(+/-)	Fundos dos Investimentos	15.576	15.516	-

As Notas Explicativas são parte integrante das Demonstrações Contábeis.

Antônio Fernando Conde
Diretor Superintendente
CPF: 968.204.708-00

Reginaldo José Camilo
Contador - CRC: 1SP 114.497/0-9
CPF: 859.338.648-20

UNILEVERPREV – SOCIEDADE DE PREVIDÊNCIA PRIVADA**DEMONSTRAÇÃO DO ATIVO LÍQUIDO - PLANO PREVIDÊNCIA COMPLEMENTAR***(Em Milhares de Reais)*

DESCRIÇÃO	31/12/2013	31/12/2012	Variação (%)
1 . Ativos	1.509.279	1.538.812	(2)
Disponível	1.297	1.034	25
Recebível	2.157	2.578	(16)
Investimento	1.505.825	1.535.200	(2)
Títulos Públicos	2.875	1.050	174
Créditos Privados e Depósitos	282	230	23
Ações	217.672	259.951	(16)
Fundos de Investimento	1.284.996	1.273.969	1
2 . Obrigações	3.037	27.033	(89)
Operacional	2.365	26.423	(91)
Contingencial	672	610	10
3 . Fundos não Previdenciais	16.666	17.018	(2)
Fundos Administrativos	1.090	1.502	(27)
Fundos dos Investimentos	15.576	15.516	-
4 . Resultados a Realizar	-	-	-
5 . Ativo Líquido (1-2-3-4)	1.489.576	1.494.761	-
Provisões Matemáticas	1.459.703	1.458.440	-
Superávit/Déficit Técnico	142	-	100
Fundos Previdenciais	29.731	36.321	(18)

As Notas Explicativas são parte integrante das Demonstrações Contábeis.

Antônio Fernando Conde
Diretor Superintendente
 CPF: 968.204.708-00

Reginaldo José Camilo
 Contador - CRC: 1SP 114.497/0-9
 CPF: 859.338.648-20

UNILEVERPREV – SOCIEDADE DE PREVIDÊNCIA PRIVADA**DEMONSTRAÇÃO DAS PROVISÕES TÉCNICAS DO PLANO DE BENEFÍCIOS -
PLANO PREVIDÊNCIA COMPLEMENTAR***(Em Milhares de Reais)*

DESCRIÇÃO	31/12/2013	31/12/2012	Variação [%]
PROVISÕES TÉCNICAS (1+ 2+ 3+ 4+ 5)	1.508.189	1.537.310	(2)
1. PROVISÕES MATEMÁTICAS	1.459.703	1.458.440	-
1.1. BENEFÍCIOS CONCEDIDOS	518.603	488.532	6
Contribuição Definida	300.412	269.254	12
Benefício Definido	218.191	219.278	-
1.2. BENEFÍCIOS A CONCEDER	999.047	1.015.385	(2)
Contribuição Definida	998.933	1.015.144	(2)
Saldo de Contas - parcela patrocinador(es)/instituidor(es)	564.071	576.415	(2)
Saldo de Contas - parcela participantes	434.862	438.729	(1)
Benefício Definido	114	241	(53)
1.3. (-) PROVISÕES MATEMÁTICAS A CONSTITUIR	(57.947)	(45.477)	27
(-) Déficit Equacionado	(57.947)	(45.477)	27
(-) Patrocinador (es)	(57.947)	(45.477)	27
2. EQUILÍBRIO TÉCNICO	142	-	-
2.1. RESULTADOS REALIZADOS	142	-	-
Superávit Técnico Acumulado	142	-	-
Reserva de Contingência	142	-	-
3. FUNDOS	45.307	51.837	(13)
3.1. FUNDOS PREVIDENCIAIS	29.731	36.321	(18)
3.2. FUNDOS DOS INVESTIMENTOS - GESTÃO PREVIDENCIAL	15.576	15.516	-
4. EXIGÍVEL OPERACIONAL	2.365	26.423	(91)
4.1. GESTÃO PREVIDENCIAL	1.693	1.773	(5)
4.2. INVESTIMENTOS - GESTÃO PREVIDENCIAL	672	24.650	(97)
5. EXIGÍVEL CONTINGENCIAL	672	610	10
5.1. GESTÃO PREVIDENCIAL	670	609	10
5.2. INVESTIMENTOS - GESTÃO PREVIDENCIAL	2	1	100

As Notas Explicativas são parte integrante das Demonstrações Contábeis.

Antônio Fernando Conde
Diretor Superintendente
CPF: 968.204.708-00

Reginaldo José Camilo
Contador - CRC: 1SP 114.497/0-9
CPF: 859.338.648-20

UNILEVERPREV – SOCIEDADE DE PREVIDÊNCIA PRIVADA**DEMONSTRAÇÃO DA MUTAÇÃO DO ATIVO LÍQUIDO - PLANO BENEFÍCIO DEFINIDO***(Em Milhares de Reais)*

DESCRIÇÃO		31/12/2013	31/12/2012	Variação (%)
A) ATIVO LÍQUIDO - INÍCIO DO EXERCÍCIO		511.183	490.515	4
1. ADIÇÕES		57.697	57.080	1
(+)	Contribuições Previdenciais	388	259	50
(+)	Resultado Positivo dos Investimentos - Gestão Previdencial	57.309	56.821	1
2. DESTINAÇÕES		(38.367)	(36.412)	5
(-)	Benefícios	(37.897)	(35.919)	6
(-)	Constituição de Contingências - Gestão Previdencial	(233)	(448)	(48)
(-)	Custeio Administrativo	(237)	(45)	427
3. ACRÉSCIMO/DECRÉSCIMO NO ATIVO LÍQUIDO (1 + 2)		19.330	20.668	(6)
(+/-)	Provisões Matemáticas	47.453	10.803	339
(+/-)	Superávit (Déficit) Técnico do Exercício	(28.123)	9.865	(385)
B) ATIVO LÍQUIDO - FINAL DO EXERCÍCIO (A + 3)		530.513	511.183	4
C) FUNDOS NÃO PREVIDENCIAIS		97	3	3133
(+/-)	Fundos Administrativos	97	3	3133

As Notas Explicativas são parte integrante das Demonstrações Contábeis.

Antônio Fernando Conde
Diretor Superintendente
 CPF: 968.204.708-00

Reginaldo José Camilo
 Contador - CRC: 1SP 114.497/0-9
 CPF: 859.338.648-20

UNILEVERPREV – SOCIEDADE DE PREVIDÊNCIA PRIVADA**DEMONSTRAÇÃO DO ATIVO LÍQUIDO - PLANO BENEFÍCIO DEFINIDO***(Em Milhares de Reais)*

DESCRIÇÃO	31/12/2013	31/12/2012	Variação (%)
1 . Ativos	534.347	514.751	4
Disponível	20	24	(17)
Recebível	637	550	16
Investimento	533.690	514.177	4
Créditos Privados e Depósitos	458	374	22
Ações	16.246	17.878	(9)
Fundos de Investimento	516.986	495.925	4
2 . Obrigações	3.737	3.565	5
Operacional	916	986	(7)
Contingencial	2.821	2.579	9
3 . Fundos não Previdenciais	97	3	3133
Fundos Administrativos	97	3	3133
4 . Resultados a Realizar	-	-	-
5 . Ativo Líquido (1-2-3-4)	530.513	511.183	4
Provisões Matemáticas	511.276	463.823	10
Superávit/Déficit Técnico	19.237	47.360	(59)

As Notas Explicativas são parte integrante das Demonstrações Contábeis.

Antônio Fernando Conde
Diretor Superintendente
 CPF: 968.204.708-00

Reginaldo José Camilo
 Contador - CRC: 1SP 114.497/0-9
 CPF: 859.338.648-20

UNILEVERPREV – SOCIEDADE DE PREVIDÊNCIA PRIVADA**DEMONSTRAÇÃO DAS PROVISÕES TÉCNICAS DO PLANO DE BENEFÍCIOS -
PLANO BENEFÍCIO DEFINIDO***(Em Milhares de Reais)*

DESCRIÇÃO	31/12/2013	31/12/2012	Variação [%]
PROVISÕES TÉCNICAS (1+ 2+ 3+ 4+ 5)	534.250	514.748	4
1. PROVISÕES MATEMÁTICAS	511.276	463.823	10
1.1. BENEFÍCIOS CONCEDIDOS	458.116	409.447	12
Benefício Definido	458.116	409.447	12
1.2. BENEFÍCIOS A CONCEDER	53.160	54.376	(2)
Contribuição Definida	1.273	1.064	20
Saldo de Contas - parcela participantes	1.273	1.064	20
Benefício Definido	51.887	53.312	(3)
1.3. (-) PROVISÕES MATEMÁTICAS A CONSTITUIR	-	-	-
2. EQUILÍBRIO TÉCNICO	19.237	47.360	(59)
2.1. RESULTADOS REALIZADOS	19.237	47.360	(59)
Superávit Técnico Acumulado	19.237	47.360	(59)
Reserva de Contingência	19.237	47.360	(59)
2.2. RESULTADOS A REALIZAR	-	-	-
4. EXIGÍVEL OPERACIONAL	916	986	(7)
4.1. GESTÃO PREVIDENCIAL	778	708	10
4.2. INVESTIMENTOS - GESTÃO PREVIDENCIAL	138	278	(50)
5. EXIGÍVEL CONTINGENCIAL	2.821	2.579	9
5.1. GESTÃO PREVIDENCIAL	2.540	2.306	10
5.2. INVESTIMENTOS - GESTÃO PREVIDENCIAL	281	273	3

As Notas Explicativas são parte integrante das Demonstrações Contábeis.

Antônio Fernando Conde
Diretor Superintendente
CPF: 968.204.708-00

Reginaldo José Camilo
Contador - CRC: 1SP 114.497/0-9
CPF: 859.338.648-20

UNILEVERPREV – SOCIEDADE DE PREVIDÊNCIA PRIVADA
DEMONSTRAÇÃO DA MUTAÇÃO DO ATIVO LÍQUIDO -
PLANO PROGRAMA DE ASSISTÊNCIA MÉDICA
(Em Milhares de Reais)

DESCRIÇÃO		31/12/2013	31/12/2012	Variação (%)
A) ATIVO LÍQUIDO - INÍCIO DO EXERCÍCIO		62.814	49.420	27
1. ADIÇÕES		23.857	33.850	(30)
(+)	Contribuições Previdenciais	23.350	20.439	14
(+)	Resultado Positivo dos Investimentos - Gestão Previdencial	507	13.411	(96)
2. DESTINAÇÕES		(18.693)	(20.456)	(9)
(-)	Benefícios	(16.773)	(18.763)	(11)
(-)	Custeio Administrativo	(1.920)	(1.693)	13
3. ACRÉSCIMO/DECRÉSCIMO NO ATIVO LÍQUIDO (1 + 2)		5.164	13.394	(61)
(+/-)	Fundos Previdenciais	5.164	13.394	(61)
B) ATIVO LÍQUIDO - FINAL DO EXERCÍCIO (A + 3)		67.978	62.814	8
C) FUNDOS NÃO PREVIDENCIAIS		1.114	865	29
(+/-)	Fundos Administrativos	280	35	700
(+/-)	Fundos dos Investimentos	834	830	-

As Notas Explicativas são parte integrante das Demonstrações Contábeis.

Antônio Fernando Conde
Diretor Superintendente
 CPF: 968.204.708-00

Reginaldo José Camilo
 Contador - CRC: 1SP 114.497/0-9
 CPF: 859.338.648-20

UNILEVERPREV – SOCIEDADE DE PREVIDÊNCIA PRIVADA**DEMONSTRAÇÃO DO ATIVO LÍQUIDO - PLANO PROGRAMA DE ASSISTÊNCIA MÉDICA***(Em Milhares de Reais)*

DESCRIÇÃO	31/12/2013	31/12/2012	Variação [%]
1 . Ativos	69.326	64.982	7
Disponível	601	37	1524
Recebível	860	1.116	(23)
Investimento	67.861	63.829	6
Títulos Públicos	114	60	90
Créditos Privados e Depósitos	12	10	20
Ações	9.162	11.040	(17)
Fundos de Investimento	58.573	52.719	11
Outros Realizáveis	4	-	-
2 . Obrigações	235	1.303	(82)
Operacional	235	1.303	(82)
3 . Fundos não Previdenciais	1.113	865	29
Fundos Administrativos	280	35	700
Fundos dos Investimentos	833	830	-
4 . Resultados a Realizar	-	-	-
5 . Ativo Líquido (1-2-3-4)	67.978	62.814	8
Fundos Previdenciais	67.978	62.814	8

As Notas Explicativas são parte integrante das Demonstrações Contábeis.

Antônio Fernando Conde
Diretor Superintendente
 CPF: 968.204.708-00

Reginaldo José Camilo
 Contador - CRC: 1SP 114.497/0-9
 CPF: 859.338.648-20

UNILEVERPREV – SOCIEDADE DE PREVIDÊNCIA PRIVADA**DEMONSTRAÇÃO DAS PROVISÕES TÉCNICAS DO PLANO DE BENEFÍCIOS -
PLANO PROGRAMA DE ASSISTÊNCIA MÉDICA***(Em Milhares de Reais)*

DESCRIÇÃO	31/12/2013	31/12/2012	Variação (%)
PROVISÕES TÉCNICAS (1+ 2+ 3+ 4+ 5)	69.047	64.947	6
1. PROVISÕES MATEMÁTICAS	-	-	-
2. EQUILÍBRIO TÉCNICO	-	-	-
3. FUNDOS	68.812	63.644	8
3.1. FUNDOS PREVIDENCIAIS	67.978	62.814	8
3.2. FUNDOS DOS INVESTIMENTOS - GESTÃO PREVIDENCIAL	834	830	-
4. EXIGÍVEL OPERACIONAL	235	1.303	(82)
4.1. GESTÃO PREVIDENCIAL	41	31	32
4.2. INVESTIMENTOS - GESTÃO PREVIDENCIAL	194	1.272	(85)
5. EXIGÍVEL CONTINGENCIAL	-	-	-

As Notas Explicativas são parte integrante das Demonstrações Contábeis.

Antônio Fernando Conde
Diretor Superintendente
CPF: 968.204.708-00

Reginaldo José Camilo
Contador - CRC: 1SP 114.497/0-9
CPF: 859.338.648-20

UNILEVERPREV – SOCIEDADE DE PREVIDÊNCIA PRIVADA**DEMONSTRAÇÃO DA MUTAÇÃO DO ATIVO LÍQUIDO - PLANO PECÚLIO***(Em Milhares de Reais)*

DESCRIÇÃO		31/12/2013	31/12/2012	Variação (%)
A) ATIVO LÍQUIDO - INÍCIO DO EXERCÍCIO		-	-	-
1. ADIÇÕES		8	17	(53)
(+)	Contribuições Previdenciais	8	17	(53)
2. DESTINAÇÕES		(8)	(17)	(53)
(-)	Benefícios	(7)	(16)	(56)
(-)	Custeio Administrativo	(1)	(1)	-
3. ACRÉSCIMO/DECRÉSCIMO NO ATIVO LÍQUIDO (1 + 2)		-	-	-
B) ATIVO LÍQUIDO - FINAL DO EXERCÍCIO (A + 3)		-	-	-

As Notas Explicativas são parte integrante das Demonstrações Contábeis.

Antônio Fernando Conde
Diretor Superintendente
 CPF: 968.204.708-00

Reginaldo José Camilo
 Contador - CRC: 1SP 114.497/0-9
 CPF: 859.338.648-20

UNILEVERPREV – SOCIEDADE DE PREVIDÊNCIA PRIVADA

DEMONSTRAÇÃO DO ATIVO LÍQUIDO - PLANO PECÚLIO

(Em Milhares de Reais)

DESCRIÇÃO	31/12/2013	31/12/2012	Variação [%]
1 . Ativos	-	271	(100)
Disponível	-	2	(100)
Recebível	-	269	(100)
2 . Obrigações	-	271	(100)
Operacional	-	271	(100)
3 . Fundos não Previdenciais	-	-	-
4 . Resultados a Realizar	-	-	-
5 . Ativo Líquido (1-2-3-4)	-	-	-

As Notas Explicativas são parte integrante das Demonstrações Contábeis.

Antônio Fernando Conde
Diretor Superintendente
 CPF: 968.204.708-00

Reginaldo José Camilo
 Contador - CRC: 1SP 114.497/0-9
 CPF: 859.338.648-20

UNILEVERPREV – SOCIEDADE DE PREVIDÊNCIA PRIVADADEMONSTRAÇÃO DAS PROVISÕES TÉCNICAS DO PLANO DE BENEFÍCIOS - PLANO PECÚLIO
(Em Milhares de Reais)

DESCRIÇÃO	31/12/2013	31/12/2012	Variação [%]
PROVISÕES TÉCNICAS (1+ 2+ 3+ 4+ 5)	-	271	(100)
1. PROVISÕES MATEMÁTICAS	-	-	-
2. EQUILÍBRIO TÉCNICO	-	-	-
3. FUNDOS	-	-	-
4. EXIGÍVEL OPERACIONAL	-	271	(100)
4.1. GESTÃO PREVIDENCIAL	-	271	(100)
5. EXIGÍVEL CONTINGENCIAL	-	-	-

As Notas Explicativas são parte integrante das Demonstrações Contábeis.

Antônio Fernando Conde
Diretor Superintendente
CPF: 968.204.708-00

Reginaldo José Camilo
Contador - CRC: 1SP 114.497/0-9
CPF: 859.338.648-20

UNILEVERPREV – SOCIEDADE DE PREVIDÊNCIA PRIVADA NOTAS EXPLICATIVAS ÀS DEMONSTRAÇÕES CONTÁBEIS EM 31 DE DEZEMBRO DE 2013 E 2012

(Em Milhares de Reais)

NOTA 1 – CONTEXTO OPERACIONAL

A UnileverPrev – Sociedade de Previdência Privada é uma Entidade Fechada de Previdência Complementar – EFPC, de caráter não econômico e sem fins lucrativos, constituída em 30 de dezembro de 1981, em conformidade com a Lei Complementar nº. 109, de 29 de maio de 2001, autorizada a funcionar por prazo indeterminado pela portaria nº. 2.713 do Ministério do Trabalho e Previdência Social – MPS, de 7 de dezembro de 1981, com autonomia administrativa, patrimonial e financeira, obedecendo às normas expedidas através do Conselho Nacional da Previdência Complementar – CNPC e as resoluções específicas do Banco Central do Brasil.

A UnileverPrev é dotada de autonomia administrativa, tendo como finalidade a concessão de benefícios de pecúlio e/ou rendas suplementares ou assemelhadas aos da previdência social e outros benefícios de pecúlio e/ou renda, assim como incumbir-se da prestação de serviços assistenciais e instituir programas assistenciais de natureza social e financeira aos empregados, diretores e seus beneficiários, provenientes das patrocinadoras.

A UnileverPrev tem como patrocinadoras as seguintes empresas:

. Unilever Brasil Ltda.

. Unilever Brasil Industrial Ltda.
. Unilever Brasil Nordeste Produtos de Limpeza S.A.
. Unilever Brasil Gelados do Nordeste S.A.
. Cicanorte Indústria de Conservas Alimentícias S.A.
. Cargill Agrícola S/A. (Processo de retirada) – (Nota 14)

A UnileverPrev possui 4 planos de benefícios:

. Plano de Benefício Definido UnileverPrev – CNPB: 19.810.017-19
. Plano de Contribuição Definida UnileverPrev – CNPB: 20.020.024-11
. Plano de Pecúlio – CNPB: 19.960.018-92
. Plano UnileverPrev – Assistencial – CNPB: 40.075.800-65

Em observância aos artigos 9º. e 14º. do Código Tributário Nacional, a UnileverPrev não distribui dividendos, aplicando no país a totalidade de seus recursos, mantendo também a escrituração de suas receitas e despesas em livros formais capazes de assegurar sua exatidão.

Os participantes são todos os empregados das patrocinadoras e ex-empregados (participantes vinculados e autopatrocinados). O quadro de participantes na data base da avaliação atuarial em 31 de julho de 2013 apresenta a seguinte posição:

PLANO	Participantes Ativos		Participantes Assistidos		Participantes BPD		Total	
	2013	2012	2013	2012	2013	2012	2013	2012
Benefício Definido	118	49	701	694	111	289	930	1.032
Previdência Complementar	9.601	9.561	658	610	1.580	1.455	11.839	11.626
Assistencial	3.375	3.376	1.184	1.181	220	39	4.779	4.596
TOTAL	13.094	12.986	2.543	2.485	1.911	1.783	17.548	17.254

Características dos Planos

O Programa de Assistência Médica para Aposentados UnileverPrev é oferecido aos empregados com idade superior a 30 anos e tem como finalidade a acumulação de valores para o custeio de um plano de assistência médica do Programa a ser utilizado na aposentadoria pelos empregados das patrocinadoras Unilever Brasil Ltda., Unilever Brasil Industrial Ltda., Unilever Brasil Nordeste Produtos de Limpeza S.A., Unilever Brasil Gelados do Nordeste S.A., e Cicanorte Indústria de Conservas Alimentícias S.A.

O Plano de Benefício Definido UnileverPrev têm como finalidade conceder benefícios de pecúlio e/ou renda suplementares ou assemelhados aos da Previdência Social e outros benefícios de pecúlio e/ou renda. As contribuições são efetuadas pelas seguintes patrocinadoras: Unilever Brasil Ltda., Unilever Brasil Industrial Ltda., Unilever Brasil Gelados do Nordeste S.A., Unilever Brasil Nordeste Produtos de Limpeza S.A., Cicanorte Indústria de Conservas Alimentícias S.A., e Cargill Agrícola S.A. (processo de retirada). O Plano de Benefício Definido da UnileverPrev encontra-se em extinção desde 01/02/2003.

O Plano de Previdência Complementar UnileverPrev tem como finalidade a complementação das aposentadorias e pensões asseguradas pela Previdência Social aos grupos familiares dos empregados das patrocinadoras Unilever Brasil Ltda., Unilever Brasil Industrial Ltda., Unilever Brasil Nordeste Produtos de Limpeza S.A., Unilever Brasil Gelados do Nordeste S.A., Cicanorte Indústria de Conservas Alimentícias S.A., e Cargill Agrícola S.A. (processo de retirada).

O Plano de Pecúlio UnileverPrev esta em processo de extinção, tendo os compromissos individuais de retirada regularizados findo 31 de dezembro de 2013.

NOTA 2 – APRESENTAÇÃO DAS DEMONSTRAÇÕES CONTÁBEIS

As demonstrações contábeis foram elaboradas de acordo com as práticas contábeis em vigor no Brasil, aprovadas pelo Conselho Federal de Contabilidade – CFC, em conformidade com as seguintes normas específicas: Resolução CNPC nº. 08, de 31 de outubro de 2011; Resolução CNPC nº. 12, de 19 de agosto de 2013; Instrução Normativa MPS/SPC nº. 34, de 24 de setembro de 2009; Instrução SNPC nº. 05, de 08 de setembro de 2011; Resolução PREVIC/DC nº 6, de 13 de novembro de 2013; Resolução CFC nº. 1.272, de 22 de janeiro de 2010 e, quando aplicável, aos pronunciamentos, interpreta-

ções e orientações emitidas pelo Comitê de Pronunciamentos Contábeis – CPC e homologados pelos órgãos reguladores.

Essas diretrizes não requerem a divulgação em separado de ativos e passivos de curto prazo e de longo prazo, nem a apresentação da Demonstração do Fluxo de Caixa. A estrutura da planificação contábil padrão das EFPC reflete o ciclo operacional de longo prazo da sua atividade, de forma que a apresentação de ativos e passivos, observadas as gestões previdencial, e administrativa e o fluxo dos investimentos, proporcione informações mais adequadas, confiáveis e relevantes do que a apresentação em circulante e não circulante, em conformidade com o item 63 da NBC T 19.27.

A sistemática introduzida pelos órgãos normativos apresenta, além das características já descritas, a segregação dos registros contábeis em três gestões distintas (Previdencial, Assistencial e Administrativa) e o Fluxo dos Investimentos, que é comum às gestões previdencial e Administrativa, segundo a natureza e a finalidade das transações.

Conforme Resolução CNPC nº 8, de 31 de outubro de 2011 e Resolução CNPC nº. 12, de 19 de agosto de 2013, as entidades fechadas de previdência complementar apresentam os seguintes demonstrativos contábeis:

Balanco Patrimonial Consolidado;
Demonstração da Mutaçao do Patrimônio Social – DMPS (consolidada);
Demonstração da Mutaçao do Ativo Líquido por Plano de Benefícios - DMAL;
Demonstração do Ativo Líquido por Plano de Benefícios – DAL;
Demonstração do Plano de Gestão Administrativa – DPGA (consolidada);
Demonstração do Plano de Gestão Administrativa por Plano de Benefícios (opcional);
Demonstração das Provisões Técnicas do Plano de Benefícios (em substituição a DOAP)

As demonstrações financeiras de 2013 foram integralmente aprovadas pela Diretoria Executiva e representantes do Conselho Fiscal e Conselho Deliberativo em 18 de março de 2014.

NOTA 3 – RESUMO DAS PRINCIPAIS PRÁTICAS CONTÁBEIS

As práticas contábeis adotadas, conforme mencionado na nota explicativa nº. 2, estão resumidas em:

a) Apuração do Resultado

O resultado do exercício é apurado pelo regime de competência. As contribuições de autopatrocinados são registradas em regime de caixa, exceto no Plano de Benefício Definido UnileverPrev, onde os registros dessas contribuições são efetuadas pelo regime de competência.

b) Ativo Realizável

– **Gestão Previdencial:** compreende os valores e direitos relativos às contribuições das patrocinadoras e participantes, reconhecidas pelo regime de competência, observando-se o plano de custeio e as contribuições contratadas com a patrocinadora.

– **Gestão Administrativa:** compreende os valores e direitos relativos ao custeio de despesas administrativas efetuado pela patrocinadora e outros eventos administrativos.

– **Investimentos:** os principais critérios de avaliação e de reconhecimento de receitas são:

I. Títulos Públicos e Fundos de Investimento

Estão registrados pelo valor de custo, acrescido dos rendimentos auferidos de forma pro rata até a data de encerramento do Balanço e deduzidos, quando aplicável, das provisões para perdas, sendo classificados nas seguintes categorias:

a. Títulos para negociação: quando adquiridos com o propósito de serem negociados, independentemente do prazo a decorrer da data de aquisição, sendo avaliados pelo valor de mercado e seus efeitos reconhecidos na demonstração do resultado do exercício;

b. Títulos mantidos até o vencimento: quando a intenção da administração for manter os referidos títulos em carteira até o vencimento, considerando a capacidade financeira da entidade, os prazos mínimos de vencimento e a classificação de risco do título. Estes são avaliados pelo custo de aquisição, acrescido dos rendimentos auferidos.

As Rendas/Variações Positivas e Deduções/Variações Negativas da carteira são apropriadas em contas específicas diretamente vinculadas à modalidade de aplicação.

Para a obtenção dos valores de mercado dos títulos e valores mobiliários, são adotados os seguintes critérios:

- Ações de companhias abertas, pela cotação de fechamento do mercado do último dia do mês em que a ação tenha sido negociada na Bolsa de Valores.

- Fundos de investimentos, com base no valor da cota divulgado pelo administrador do fundo na data do fechamento de balanço.

Em função da implantação do projeto de imunização do passivo atuarial do Plano de Benefício Definido UnileverPrev em 1º de dezembro de 2009, os ativos financeiros do plano foram segregados dos demais planos administrados pela UnileverPrev. Em dezembro de 2009 a carteira de ativos do Plano de Benefício Definido foi redefinida, e foram adquiridos títulos públicos de longo prazo, classificados como “Títulos mantidos até o vencimento”, sendo marcados pela curva do papel. Os demais títulos continuam sendo marcados a mercado.

A operação observou os requisitos básicos para marcação pela taxa intrínseca dos títulos (“curva do papel”) com prazo a decorrer superior a 12 meses, classificação como de baixo risco de crédito, intenção e capacidade de mantê-los na carteira até o vencimento, e parecer atuarial sobre a capacidade financeira da Entidade.

c) Exigível Operacional

São demonstrados os valores conhecidos ou calculáveis, acrescidos, quando aplicável, dos correspondentes encargos e variações monetárias incorridos. São registradas as obrigações decorrentes de pagamento de benefícios aos participantes, prestação de serviços por terceiros, obrigações tributárias e provisões de folha de pagamento e respectivos encargos.

d) Exigível Contingencial

São decorrentes de processos judiciais e administrativos, inerentes ao curso normal dos negócios, movidos por terceiros, ex-funcionários, ex-participantes e órgãos públicos em ações cíveis, trabalhistas e fiscais. Essas contingências, coerentes com práticas conservadora adotadas, são avaliadas por assessores legais e levam em consideração a probabilidade que recursos financeiros sejam exigidos para liquidar as obrigações e que o montante das obrigações possa ser estimado com suficiente segurança. Os valores das contingências são quantificados utilizando-se modelos e critérios que permitam a sua mensuração de forma adequada, apesar da incerteza inerente ao prazo e valor, e são classificados como:

- **Prováveis:** para os quais são constituídas provisões;
- **Possíveis:** somente são divulgados sem que sejam provisionados; e
- **Remotas:** não requerem provisão e divulgação.

e) Plano de Gestão Administrativa – PGA

Os registros das operações administrativas são efetuados através do Plano de Gestão Administrativa - PGA, que possui patrimônio próprio segregado dos planos de benefícios previdenciais e assistencial.

O patrimônio do PGA é constituído pelas receitas (Previdenciais, Investimentos e Diretas) e reembolsos (assistenciais) administrativos, deduzidas das despesas comuns e específicas da administração previdencial, assistencial e dos investimentos, sendo as sobras ou insuficiências administrativas alocadas ou revertidas ao Fundo Administrativo.

O saldo do Fundo Administrativo é segregado por plano de benefício previdencial e assistencial, não caracterizando obrigações ou direitos aos patrocinadores, participantes e assistidos dos planos.

As receitas administrativas da entidade são debitadas aos Planos Previdenciais em conformidade com o plano de custeio vigente.

f) Registro das Adições, Deduções, Receitas, Despesas, Rendas/Variações Positivas e Deduções/Variações Negativas

As Adições e Deduções da Gestão Previdencial e Assistencial, Receitas e Despesas da Gestão Administrativa e as Rendas/Variações Positivas e Deduções/Variações Negativas do Fluxo de Investimento são escrituradas pelo regime contábil de competência de exercícios.

As Rendas/Variações Positivas de dividendos, bonificações e juros sobre capital próprio recebidos em dinheiro, decorrentes de investimentos em ações, são reconhecidas após a publicação da decisão da Assembléia Geral dos Acionistas das empresas investidas.

g) Imposto de Renda

Em 29 de dezembro de 2004 foi sancionada a Lei nº 11.053, que revogou a Medida Provisória nº 2.222, de 04 de setembro de 2001, e introduziu alterações no sistema de tributação dos planos de benefícios de caráter previdenciário. Conforme previsto no artigo 5º dessa Lei, a partir de 01 de janeiro de 2005, ficaram dispensados a retenção na fonte e o pagamento em separado do imposto de renda sobre os rendimentos e ganhos auferidos nas aplicações de recursos das provisões, reservas técnicas e fundos de planos de benefícios de entidade de previdência complementar.

Em 5 de abril de 2013 foi sancionada a IN nº 1.343, que determina que as Entidades Fechadas de Previdência Complementar estão desobrigadas de reter o IRRF sobre os pagamentos a título de complementação de aposentadoria, resgates e rateio de patrimônio, correspondente às contribuições efetuadas exclusivamente pelo beneficiário, no período de 1º de janeiro de 1989 a 31 de dezembro de 1995.

h) PIS e COFINS

Calculados pelas alíquotas de 0,65% e 4%, respectivamente sobre as receitas administrativas conforme a Instrução Normativa nº 1.387, de 21 de agosto de 2013 (receita bruta excluída, entre outros, pelos rendimentos auferidos nas aplicações financeiras destinadas a pagamento de benefícios de aposentadoria, pensão, pecúlio e de resgate, limitados aos rendimentos das aplicações proporcionados pelos ativos garantidores das reservas técnicas e pela parcela das contribuições destinadas à constituição de reservas técnicas).

NOTA 4 – CUSTEIO ADMINISTRATIVO

Representa as contribuições realizadas pelas patrocinadoras e participantes para a cobertura das despesas administrativas da Entidade, sendo o percentual de contribuição estabelecido pelos consultores atuariais externos.

Para a determinação do saldo do Fundo Administrativo de cada plano a Unileverprev utiliza o seguinte critério:

Receitas: Alocadas diretamente a cada plano que as originou, sendo utilizadas as fontes de custeio previdencial, assistencial e investimentos;

Despesas Específicas: Alocadas diretamente ao plano que as originou;

Despesas Comuns: Utiliza o critério de rateio definido no Orçamento Anual para a apuração do percentual de participação de cada plano nas despesas administrativas comuns;

A entidade também constitui fundo administrativo próprio com recursos provenientes de receitas diretas da Gestão Administrativa, conforme previsto no Regulamento do Plano de Gestão Administrativa. As fontes de custeio da Gestão Administrativa obedecem às determinações contidas no Regulamento do PGA, aprovado pelo Conselho Deliberativo, e em conformidade com a Resolução CGPC nº 29, datada de 31 de agosto de 2009.

NOTA 5 – DISPONÍVEL

Referem-se a valores em moeda nacional existentes em bancos disponíveis para utilização.

DESCRIÇÃO	2013	2012	Varição (%)
Bancos Conta Movimento	958	277	246
Bancos Administradores de Investimentos	1.308	916	43
TOTAL	2.266	1.193	90

NOTA 6 – ATIVO REALIZÁVEL

Referem-se a valores a receber de patrocinadoras, participantes, autopatrocinados, BPD's (quando aplicáveis) e recursos decorrentes a processos com depósito de garantia.

DESCRIÇÃO	2013					2012
	Benefício Definido	Previdência Complementar	Pecúlio	Assistencial	Total	
Gestão Previdencial	540	1.068	-	579	2.187	2.973
Contribuições a receber	-	2	-	-	2	771
Adiantamentos	509	5	-	-	514	535
Outros realizáveis ⁽¹⁾	31	1.061	-	579	1.671	1.667
Gestão Administrativa	73	297	-	344	714	712
Contribuições a receber	-	73	-	342	415	553
Outros realizáveis ⁽¹⁾	73	224	-	2	299	159
TOTAL	613	1.365	-	923	2.901	3.685

⁽¹⁾ Composto por Depósito Judicial no montante de R\$ 912 referente a Contingência Fiscal relacionada à suspensão da exigibilidade de débitos tributários (IR sobre aplicações financeiras) sendo discutidos judicialmente.
Contribuições a receber do Programa Assistencial no montante de R\$ 579.
Devedores Diversos – PJ no montante de R\$ 479.

NOTA 7 – INVESTIMENTOS

Todos os ativos financeiros da UnileverPrev estão custodiados pelo Citibank Distribuidora de Títulos e Valores Mobiliários S.A., atendendo as Resoluções nº. 3.792 de 24 de setembro de 2009 e nº 4.275 de 31 de outubro de 2013, do Conselho Monetário Nacional.

Os administradores dos fundos exclusivos se utilizam de instrumentos financeiros derivativos com a

finalidade exclusiva de proteção dos investimentos das oscilações nas taxas de juros.

A carteira de investimentos da UnileverPrev é administrada por terceiros. Os títulos encontram-se custodiados em instituições financeiras, na CETIP S.A. – Balcão Organizado de Ativos e Derivativos, no Sistema Especial de Liquidação e Custódia - SELIC e na Companhia Brasileira de Liquidação e Custódia - CBLC.

a) Créditos Privados e Depósitos, Títulos Públicos Federais e Fundos de Investimentos

DESCRIÇÃO	CLASSIFICAÇÃO	2013	2012
Debêntures não Conversíveis	Negociação	752	614
Títulos Públicos Federais	Negociação	4.900	3.263
Quotas de FI HSBC F.I. RENDA FIXA SAGUARAJI ⁽¹⁾	Negociação	672.974	662.346
Quotas de FI CARTEIRA INSTITUCIONAL 66 ⁽²⁾	Vencimento	516.986	495.925
Quotas de BNP PARIBAS CHATEAUBRIAND RF PREVID ⁽³⁾	Negociação	670.596	664.341
TOTAL		1.866.208	1.826.489

⁽¹⁾ Refere-se à aplicação no fundo denominado FI Renda Fixa Saguaraji, administrado pelo HSBC Gestão de Recursos Ltda.

⁽²⁾ Refere-se à aplicação no fundo denominado FI Carteira Institucional 66, administrado pelo Itaú Unibanco S/A.

⁽³⁾ Refere-se à aplicação no fundo denominado Chateaubriand RF Previd, administrado pelo Western Asset Management Company Ltda.

Os fundos de investimentos de renda fixa possuem prazo de vencimento indeterminado e as debêntures possuem prazo de vencimento após 360 dias.

FUNDO RF - HSBC F.I. RENDA FIXA SAGUARAJI

TÍTULOS	2013	2012
DPGE Terceiros p/Negociação	6.309	5.785
Cotas de Fundo Referenciado	11.107	11.348
LF Pós	182.057	129.522
Letra do Tesouro Nacional-LTN	20.529	34.790
Nota do Tesouro Nacional-NTN	286.255	225.163
Letra Financeira do Tesouro-LFT	121.411	160.900
Debêntures Simples	36.809	39.257
Cotas de Fundo Multimercado	9.703	19.243
Op Comprom. Debêntures - Longo	-	36.123
Mercado Futuro - DI	61	106
Swap	(1.211)	61
Opções de Índice	-	105
Disponibilidades	10	9
Valores a Receber	1	1
Valores a Pagar	(67)	(66)
TOTAL	672.974	662.347

FUNDO RF - CARTEIRA INSTITUCIONAL 66 F.I. RENDA FIXA

TÍTULOS	2013	2012
Nota do Tesouro Nacional-NTN ⁽¹⁾	457.177	443.215
Letra Financeira do Tesouro-LFT	59.822	52.724
Disponibilidades	5	3
Valores a Receber	-	1
Valores a Pagar	(18)	(18)
TOTAL	516.986	495.925

⁽¹⁾ Títulos classificados como mantidos até o vencimento registrados pelo seu valor de custo corrigido.

FUNDO RF - BNP PARIBAS CHATEAUBRIAND RF PREVID

TÍTULOS	2013	2012
Cotas de Fundo Dir.Creditório	47.992	48.024
CDB Pos	27.688	25.277
DPGE Terceiros p/Negociação	12.598	30.093
LF Pós	53.143	62.447
Letra do Tesouro Nacional-LTN	242.096	186.539
Nota do Tesouro Nacional-NTN	217.045	237.411
Letra Financeira do Tesouro-LFT	1.763	21.925

TÍTULOS	2013	2012
Letras Hipotecárias	308	349
Debêntures Simples - AR	65.136	52.281
Op Compromissadas	2.820	-
Mercado Futuro - DI	75	34
Disponibilidades	15	15
Valores a Receber	1	27
Valores a Pagar	(84)	(82)
TOTAL	670.596	664.340

b) Ações

É composto por ações do capital de companhias abertas no mercado à vista e quotas de fundos de ações, cuja posição em 31 de dezembro de 2013 está assim consolidada:

As ações não possuem prazo de vencimento.

DESCRIÇÃO	TIPO	2013	2012
ABRIL EDUCA	UNT	10	-
AES TIETE EDJ	PN	21	261
ALL AMER LAT	ON	3	-
AMBEV	PN	-	18.068
AMBEV	ON	18.440	1.900
AMIL	ON	-	403
ANHANGUERA	ON	1.511	1.723
AREZZO CO	ON	152	-
B2W GLOBAL NM	ON	27	130
BANRISUL	PNB	402	-
BB SEGURIDADE	ON	882	-
BMF BOVESPA	ON	5.079	7.523
BR BROKERS	ON	467	83
BR MALLS PAR	ON	2.782	2.500
BR PHARMA	ON	474	1.253
BR PROPERT	ON	2.535	4.564
BRADERSCO	ON	1.088	3.931
BRADERSCO	PN	17.191	17.408
BRADERSPAR	PN	2.777	2.173
BRASIL	ON	3.530	6.437
BRASKEM	PNA	2.261	283
BRF FOODS	ON	10.063	5.800

DESCRIÇÃO	TIPO	2013	2012
CCR RODOVIAS	ON	5.095	5.736
CEMIG	PN	2.289	3.818
CESP	PNB	235	1.537
CETIP	ON	4.315	921
CIA.HERING	ON	-	598
CIELO	ON	4.015	1.650
COPEL	PNB	668	2.323
COSAN	ON	4.947	4.035
CPFL ENERGIA NM	ON	1.351	885
CYRELA REALT	ON	415	603
DASA	ON	361	983
DIRECIONAL	ON	170	636
DURATEX	ON	3.071	414
ECORODOVIAS	ON	457	-
ELETRORBRAS	ON	-	173
ELETRORBRAS PNB	PNB	-	300
ELETROPAULO	PN	-	4
EMBRAER ON	ON	1.368	1.213
ENERGIAS BR ON	ON	1.227	4
EQUATORIAL	ON	493	789
ESTACIO PART	ON	2.665	-
EVEN	ON	1.181	710
EZTEC	ON	70	439
FIBRIA	ON	453	648
FLEURY	ON	-	1.267
GAFISA ON NM	ON	2	583
GERDAU MET PN N1	PN	1.588	2.546
GERDAU PN	PN	4.096	3.557
GUARARAPES	ON	74	-
HERING	ON	611	-
GOL PN N2	PN	-	388
HRT PETROLEO	ON	41	-
HYPERMARCAS	ON	1.766	735
IOCHPE-MAXION	ON	191	705
ITAUSA PN	PN ED	5.791	3.235
ITAUNIBANCO PN	PN ED	26.061	25.117
JBS ON NM	ON	1.752	1.279
KLABIN	PN	4.328	4.455
KROTON	ON	3.799	613
LIGHT S/A	ON	708	-
LLX LOG	ON	-	114

DESCRIÇÃO	TIPO	2013	2012
LOCALIZA ON	ON	627	380
LOJAS AMERIC PN	PN	1.783	3.447
LOJAS RENNEN ON	ON	695	1.604
MARCOPOLO	PN	96	823
MARFRIG ON	ON	279	1.132
MILSS	ON	2.788	4.172
MINERVA	ON	1.599	-
MMX MINER ON	ON	-	1.668
MPX ENERGIA	ON	-	1.075
MRV ON NM	ON	86	831
MULTIPLAN	ON	230	515
MULTIPLUS	ON	987	563
NATURA ON NM	ON	-	1.905
ODONTOPREV	ON	-	330
OGX PETROLEO	ON	-	1.179
OI	ON	-	2
OI	PN	-	869
OSX BRASIL	ON	-	2.528
P.ACUCAR-CBD	PN	1.612	2.898
PDG REALTY ON	ON	203	2.733
PETROBRAS ON	ON	5.893	17.740
PETROBRAS PN	PN	20.076	13.748
QGEP PART	ON	654	-
RAIA	ON	-	1.897
RANDON PARTIC.	PN	496	485
ROSSI RESID ON	ON	-	278
SABESP	ON	1.207	3.338
SANTANDER BR	UNT	537	1.653
SANTOS BRP	UNT	-	464
SID NACIONAL ON	ON	663	629
SLC AGRICOLA	ON	102	-
SMILES	ON	195	-
SIERRA BRASIL	ON	-	916
SOUZA CRUZ	ON	817	1.091
SUZANO PAPEL	PNA	3.489	652
SUL AMERICA	UNT	31	-
TELEF BRASIL	PN	2.007	4.090
TIM PART S/A ON	ON	443	1.070
TOTVS	ON	839	775
TRACTEBEL ON	ON	654	404
TRAN PAULIST PN N1	PN	-	120

DESCRIÇÃO	TIPO	2013	2012
ULTRAPAR ON	ON	6.724	3.356
USIMINAS ON	ON	-	206
USIMINAS PNA	PNA	1.716	-
VALE R DOCE ON	ON	8.829	19.075
VALE R DOCE PNA	PNA	18.055	13.722
VIAVAREJO	UNT	1.033	-

DESCRIÇÃO	TIPO	2013	2012
WEG ON N1	ON	888	-
SUB TOTAL		241.682	261.816
Venda de Ações		787	25.256
Dividendos e Juros s/Ganhos Capital a Receber		612	1.797
TOTAL		243.081	288.869

NOTA 8 – EXIGÍVEL OPERACIONAL

Demonstram os compromissos dos planos com seus prestadores de serviços, órgãos reguladores e participantes assistidos:

DESCRIÇÃO	2013				2012
	Benefício Definido	Previdência Complementar	Assistencial	Total	
Gestão Previdencial	778	1.693	41	2.512	2.783
Benefícios a pagar	28	30	-	58	67
Retenções sobre folha benefícios	739	1.024	7	1.770	1.732
Outras exigibilidades	11	639	34	684	984
Gestão Administrativa	12	124	119	255	258
Obrigações com serviços de terceiros	10	71	7	88	64
Retenções a recolher	2	19	112	133	159
Outras exigibilidades	-	34	-	34	35
Investimentos	140	676	194	1.010	26.273
Ações ⁽¹⁾	65	449	5	519	25.722
Relacionados com o disponível	75	7	-	82	72
Outras exigibilidades	-	220	189	409	479
TOTAL	930	2.493	354	3.777	29.314

⁽¹⁾ Refere-se ao líquido entre as vendas a receber e as compras a pagar de ações no mercado à vista.

NOTA 9 – EXIGÍVEL CONTINGENCIAL

O Exigível contingencial em 2013 e 2012 possui a seguinte composição:

DESCRIÇÃO	2013				2012
	Benefício Definido	Previdência Complementar	Assistencial	Total	
Gestão Previdencial	2.540	670	-	3.210	2.915
JohnsonDiversey Brasil Ltda.	2.540	670	-	3.210	2.915
Gestão Administrativa	-	396	855	1.251	1.161
Programa de Integração Social - PIS e Contribuição para o Financiamento da Seguridade Social – COFINS	-	396	855	1.251	1.161
Investimentos	281	2	-	283	274
Imposto s/ Operações Financeiras – I.O.F	5	-	-	5	5
Programa de Integração Social - PIS e Contribuição para o Financiamento da Seguridade Social – COFINS	276	2	-	278	269
TOTAL	2.821	1.068	855	4.744	4.350

a) Imposto de renda

Com o advento da Lei nº. 9.532, de 10 de dezembro de 1997, a partir de janeiro de 1998, as entidades fechadas de previdência complementar passaram a ter retenção do imposto de renda exclusivamente na fonte sobre os seus rendimentos auferidos.

A UnileverPrev está questionando judicialmente essa tributação, tendo decisão definitiva que lhe declara imune. Adicionalmente, se consideram também as recentes decisões do Supremo Tribunal Federal, de sorte que a administração sustenta que a entidade possui imunidade tributária, por se caracterizar como não contributiva. Como essa decisão pode ser questionada pela Receita Federal, bem como ante ao fato de que o precedente do Supremo Tribunal Federal não tem efeito "erga omnes", os impostos não retidos sobre os investimentos estavam sendo provisionados na rubrica do exigível contingencial. Tendo em vista que o exigível contingencial é reavaliado periodicamente pela administração com base na opinião de seus advogados e no desenvolvimento das causas, as provisões existentes até 31 de dezembro de 2007 foram totalmente revertidas.

b) Programa de Integração Social - PIS e Contribuição para o Financiamento da Seguridade Social - COFINS

A Lei nº. 9.718/98 e disposições subsequentes incluíram a previsão do recolhimento da Contribuição para o Financiamento da Seguridade Social - COFINS e para o Programa de Integração Social - PIS para as entidades de previdência complementar, para fatos geradores ocorridos a partir de 1999, aplicando alíquota de 3% e 0,65%, até agosto de 2003 e 4% e 0,65% a partir de setembro de 2003, respectivamente, sobre base de cálculo definida na legislação. Consoante parecer jurídico solicitado pela ABRAPP sobre a matéria, e pela administração da UnileverPrev entender que a

base é nula, os referidos encargos não vinham sendo recolhidos ou provisionados pela Entidade. Entretanto, em 2002 a Previrefinações Sociedade Previdenciária efetuou provisão no montante de R\$ 356 registrada no exigível contingencial. O valor registrado no exigível contingencial, em 31 de dezembro de 2013, é de R\$ 1.251 (2012 - R\$ 1.161) atualizados pela taxa Selic.

A partir da incorporação da Previrefinações Sociedade Previdenciária pela UnileverPrev, a Entidade passou a recolher estes impostos desde o exercício de 2003.

NOTA 10 – PROVISÕES MATEMÁTICAS

a) As provisões matemáticas foram calculadas por atuários, cujos pareceres evidenciam o cumprimento às normas atuariais pertinentes, considerando-se as características peculiares do Estatuto e dos Regulamentos dos planos de benefícios e incluem os compromissos correspondentes aos participantes que já adquiriram direitos, os quais podem ou não ter sido requeridos, e o direito aos participantes que ainda não os adquiriram.

I. Provisões de benefícios concedidos: correspondem ao valor atual dos benefícios do plano com os compromissos futuros da Entidade para com os participantes ou beneficiários que já estão em gozo de benefícios de prestação continuada (aposentadorias e pensões).

II. Provisões de benefícios a conceder: correspondem à diferença entre o valor atual das obrigações futuras da Entidade e o valor atual das contribuições futuras das patrocinadoras.

III. Provisões matemáticas a constituir: correspondem ao valor do contrato de equacionamento do déficit, firmado junto ao Patrocinador, atualizado na data de balanço de acordo com o resultado da avaliação atuarial.

DESCRIÇÃO	2013			2012
	Benefício Definido	Previdência Complementar	Total	
Benefícios concedidos	458.116	518.603	976.719	897.979
Contribuição definida	-	300.412	300.412	269.254
Benefício definido	458.116	218.191	676.307	628.725
Benefícios a conceder	53.160	999.047	1.052.207	1.069.761
Contribuição definida	1.273	998.933	1.000.206	1.016.208
Benefício definido	51.887	114	52.001	53.553
(-) Provisões Matemáticas a Constituir	-	(57.947)	(57.947)	(45.477)
(-) Déficit Equacionado ⁽¹⁾	-	(57.947)	(57.947)	(45.477)
TOTAL	511.276	1.459.703	1.970.979	1.922.263

⁽¹⁾ O prazo remanescente de amortização da Provisão Matemática a Constituir - Déficit Equacionado, calculado originalmente na avaliação atuarial de 2010, é de 18 anos contados a partir de 31/12/2012. As patrocinadoras do Grupo Unilever deverão aditar o instrumento particular de integralização de reservas a amortizar do Plano de Previdência Complementar UnileverPrev para atualizar o déficit técnico referente à parcela de benefícios concedidos, reavaliado em R\$ 57.947 em 31/12/2013.

b) Premissas e Hipóteses Atuariais

O conjunto de hipóteses e métodos atuariais adotados nos cálculos atuariais resultou de um processo de interação dos atuários do Plano e UnileverPrev e contam com o aval das patrocinadoras do Plano conforme determina a resolução CGPC nº 18/2006, alterada pela Resolução MPS/CNPC nº 09, de 29/11/2012.

Para a apuração das provisões matemáticas e custos foram utilizadas as seguintes hipóteses e métodos atuariais.

HIPÓTESE	2013		2012	
	Benefício Definido	Previdência Complementar	Benefício Definido	Previdência Complementar
Taxa Real Anual de Juros ⁽¹⁾	5,75%a.a.	5%a.a.	6%a.a.	5%a.a.
Crescimento Real de Salários	2,0%a.a.	2,0%a.a.	2,0%a.a.	2,0%a.a.
Crescimento Real do Maior Salário de Benefício do INSS	N/A	N/A	N/A	N/A
Crescimento Real dos Benefícios do Plano	0%a.a.	0%a.a.	0%a.a.	0%a.a.
Fator de Determinação do Valor Real ao Longo do Tempo dos Salários	1,00	1,00	1,00	1,00
Fator de Determinação do Valor Real ao Longo do Tempo dos Benefícios	1,00	1,00	1,00	1,00
Tábua de Mortalidade Geral	AT-2000	AT-2000	AT-2000	AT-2000
Tábua de Mortalidade de Inválidos	RRB-1983	RRB-1983	IAPB-57	IAPB-57
Tábua de Entrada de Invalidez	Wyatt 1985 Class 1	Wyatt Class 1	UP-84 Modificada	UP-84 Modificada
Tábua de Desligamento	Experiência Unilever 2010 - 2012	Experiência Unilever 2010 - 2012	Escala por Idade	Escala por Idade

⁽¹⁾ Plano de Benefícios Definido - A taxa real anual de juros, utilizada para trazer a valor presente os pagamentos dos benefícios definidos, deve ser definida com base na expectativa de longo prazo do retorno de investimentos do plano, na data-base da avaliação atuarial de acordo com a expectativa da UnileverPrev, a taxa de retorno real de longo prazo é de 6,00% a.a.. Entretanto, em acordo a Resolução CNPC nº 9, de 29 de novembro de 2012, para manutenção da taxa de juros de 6% no exercício de 2013 deveriam ser encaminhados à Previc estudos financeiros específicos para validação da utilização da taxa proposta. Como os resultados desses estudos foram finalizados posteriormente ao prazo estipulado a UnileverPrev realizou a redução da taxa de juros para 5,75% Plano de Previdência Complementar

UnileverPrev - A taxa real anual de juros, utilizada para trazer a valor presente os pagamentos dos benefícios definidos, conforme determina a Resolução CGPC nº 18/2006, alterada pela Resolução MPS/CNPC nº 9, de 29 de novembro de 2012, deve ser justificada pela UnileverPrev com base em estudos técnicos que comprovem a aderência das hipóteses de rentabilidade dos investimentos ao plano de custeio e ao fluxo futuro de receitas de contribuições e de pagamentos de benefícios. A UnileverPrev optou pelo princípio do conservadorismo, pela manutenção da taxa real anual de juros de 5,00% a.a. adotada na avaliação atuarial de 2012 suportada por estudos técnicos elaborados por terceiros contratados e integralmente aprovados pelo Conselho Fiscal e Conselho Deliberativo.

NOTA 11 - EQUILÍBRIO TÉCNICO

O saldo do superávit técnico acumulado apresentado no exercício findo em 31 de dezembro de 2013 é decorrente da rentabilidade dos investimentos acima da meta atuarial em relação às provisões matemáticas de benefícios concedidos, bem como à parcela de benefício definido (projeção de contribuição em caso de invalidez ou morte do participante ativo) incluída no saldo da conta "Benefícios a conceder", nas provisões matemáticas.

DESCRIÇÃO	Saldos em 31/12/2012	(Superávit) do exercício	Saldos em 31/12/2013
Equilíbrio Técnico			
Reserva de Contingência ⁽¹⁾	47.360	(27.981)	19.379
Benefício Definido	47.360	(28.123)	19.237
Plano PPCU	-	142	142
TOTAL	47.360	(27.981)	19.379

⁽¹⁾ O valor do excesso do Patrimônio do Plano sobre o valor das Provisões Matemáticas foi utilizado para constituição da Reserva de Contingência, limitado a 25% do total das Provisões Matemáticas dos Benefícios Definidos.

NOTA 12 – FUNDOS

São constituídos/revertidos mensalmente, pela apropriação dos saldos nos respectivos programas, representados principalmente pela receita resultante dos investimentos.

a) Fundo Previdencial

Constituído com as contribuições do patrocinador, às quais os participantes não tiveram direito por terem se desligado do patrocinador antes de se tornarem elegíveis aos benefícios do Plano. Este fundo tem a finalidade de maximizar a segurança dos benefícios previstos no Plano.

b) Fundos Administrativos

Corresponde à parcela ainda não utilizada das

receitas destinadas especificamente pelo plano de custeio para a cobertura dos gastos administrativos, acrescidos das respectivas rentabilidades líquidas.

c) Fundos dos Investimentos

É constituído por valor equivalente à reversão do imposto de renda sobre investimentos, em litígio, e que estavam registrados na rubrica do Programa de Investimentos - Exigível Contingencial, relativos aos Planos de Benefícios Previdenciações e Diverprev. A administração da UnileverPrev está apurando a origem da constituição do fundo de cada plano para que seja efetuada a destinação dos recursos entre os participantes e as patrocinadoras.

DESCRIÇÃO	Saldos em 31/12/2012	Constituição / Reversão	Saldos em 31/12/2013
Fundos Previdenciais	99.135	(1.426)	97.709
Previdência Complementar	36.321	(6.590)	29.731
Assistencial	62.814	5.164	67.978
Fundos Administrativos	1.540	(73)	1.467
Benefício Definido	3	94	97
Previdência Complementar	1.502	(412)	1.090
Assistencial	35	245	280
Fundos dos Investimentos	16.346	64	16.410
Previdência Complementar	15.516	60	15.576
Assistencial	830	4	834
TOTAL	117.021	(1.435)	115.586

NOTA 13 – ADESÃO E RETIRADA DE PATROCINADORA

Em virtude do processo de imposto de renda não ter sido transitado em julgado e conforme previsão no Instrumento de Rescisão, os advogados da UnileverPrev orientaram a efetuar a provisão de R\$ 763 atualizados pela rentabilidade mensal até 31 de dezembro de 2013, que totaliza R\$ 3.210 (2012 – R\$ 2.915), que em caso de êxito será transferida para a JohnsonDiversey Brasil Ltda.

Foi publicado em 13 de dezembro de 2013 no Diário Oficial da União nº 242 a homologação da retirada parcial de patrocínio da empresa Cargill Agrícola S.A., do Plano de Previdência Complementar Unileverprev – CNPB nº 2002.0024-11, administrado pela Unileverprev Sociedade de Previdência Privada. Esta homologação faz referência ao Processo

PREVIC nº 440011.000307/2013-80, comando nº 365855909 e juntada 373496414.

NOTA 14 – PARTES RELACIONADAS

As partes relacionadas da UnileverPrev podem ser assim consideradas: os Participantes, as Patrocinadoras Unilever Brasil Ltda., Unilever Brasil Industrial Ltda., Unilever Brasil Nordeste Produtos de Limpeza S.A., Unilever Brasil Gelados do Nordeste S.A., Cicanorte Indústria de Conservas Alimentícias S.A., e Cargill Agrícola S.A. (Processo de Retirada), cujo relacionamento ocorre por intermédio de Convênio de Adesão para oferecimento dos Planos Administrados pela UnileverPrev para os seus empregados e dirigentes; e seus administradores, compostos pelos Membros do Conselho De-

liberativo e Diretoria Executiva, assim como pelos membros do Conselho Fiscal da Entidade, cujas atribuições e responsabilidades estão definidas no Estatuto Social da UnileverPrev.

Ao longo do exercício de 2013 ocorreu a criação da Unilever Brasil Gelados Ltda., estabelecida através de conferência de bens da Unilever Brasil Ltda., havendo inclusive a transferência de funcionários para a nova empresa. Também em 2013 aconteceu a incorporação da Unilever Brasil Nordeste Produtos de Limpeza S/A pela Unilever Brasil Industrial Ltda., havendo a transferência dos funcionários. Ambos os processos para regularização destas alterações junto a PREVIC estão sendo finalizados para submissão ao órgão regulador.

Em 31 de dezembro de 2013 e 2012 a Entidade não

mantém saldo decorrentes de transações com partes relacionadas, a não ser pelo curso normal das atividades.

NOTA 15 – INFORMAÇÕES COMPLEMENTARES

Resolução PREVIC/DC nº 6, de 13 de novembro de 2013 e Instrução PREVIC nº 01, de 12 de abril de 2013

A Resolução PREVIC/DC nº 6, de 13 de novembro de 2013, que altera a Instrução MPS/SPC nº 34, de 24 de setembro de 2009 e a Instrução PREVIC nº 01, de 12 de abril de 2013, efetua alterações na Planificação Contábil Padrão que produziu efeitos a partir de 1º de janeiro de 2014.

Antônio Fernando Conde
Diretor Superintendente
CPF: 968.204.708-00

Reginaldo José Camilo
Contador - CRC: 1SP 114.497/O-9
CPF: 859.338.648-20

Pareceres Atuariais dos Planos Administrados

Parecer Atuarial

Plano de Previdência Complementar UnileverPrev

Para fins da avaliação atuarial referente ao exercício de 2013 do Plano de Previdência Complementar UnileverPrev da UnileverPrev Sociedade de Previdência Privada, utilizamos o cadastro de dados individuais fornecido pela entidade posicionado em 31/07/2013.

As empresas patrocinadoras do Plano de Previdência Complementar UnileverPrev são:

Grupo Unilever

- Unilever Brasil Gelados do Nordeste S/A;
- Cicanorte Indústria de Conservas Alimentícias S/A;
- Unilever Brasil Industrial Ltda;
- Unilever Brasil Nordeste Produtos de Limpeza S/A;
- Unilever Brasil Ltda.

Grupo Cargill

- Cargill Agrícola S.A. (em retirada)

Os resultados da avaliação atuarial estão posicionados em 31/12/2013.

Após a análise detalhada desses dados e correções feitas pela entidade, verificamos que eles estavam suficientemente completos, não havendo necessidade de qualquer ajuste para realização da avaliação atuarial.

A responsabilidade sobre a veracidade e completude das informações prestadas é inteiramente das patrocinadoras, do administrador do plano e de seus representantes legais, não cabendo ao atuário qualquer responsabilidade sobre as informações prestadas.

Apenas as patrocinadoras que compõem o Grupo Unilever, conforme especificado acima, são solidárias entre si no que concerne às obrigações referentes à cobertura de benefícios oferecidos pela UnileverPrev aos participantes e respectivos beneficiários do Plano de Previdência Complementar UnileverPrev.

Com relação à patrocinadora Cargill Agrícola S.A., ela comunicou sua decisão de retirar o patrocínio do Plano de Previdência Complementar UnileverPrev a partir de 30/06/2012. O processo de retirada foi aprovado pela Previc conforme Portaria nº 691 de 12/12/2012, publicada no Diário Oficial da União (DOU) de 13/12/2013.

A UnileverPrev Sociedade de Previdência Privada informou que ao longo do exercício de 2013 ocorreu a criação da Unilever Brasil Gelados Ltda., estabelecida através de conferência de bens da Unilever Brasil Ltda., havendo inclusive a transferência de funcionários para a nova empresa. Também foi informado a incorporação da Unilever Brasil Nordeste Produtos de Limpeza S/A pela Unilever Brasil Industrial Ltda., havendo também a transferência dos funcionários. Ambos os processos para regularização destas alterações junto a PREVIC estão sendo finalizados para submissão ao órgão regulador.

A avaliação atuarial à qual se refere este parecer reflete o regulamento vigente aprovado pela Superintendência Nacional de Previdência Complementar – Previc, através da Portaria nº 663 de 27/08/2010, publicada no DOU de 01/09/2010.

I – Estatísticas

Benefícios a Conceder – 31/07/2013	Unilever	Cargill
Participantes ativos (considerando os autopatrocinados)		
Número	9.179	422
Idade média (em anos)	35,2	38,2
Tempo de serviço médio (em anos)	8,4	11,4
Valor do Salário Médio Mensal	4.240	N/A
Folha Salarial (anual)	505.980.420	N/A
Participantes em aguardo de benefício proporcional ⁽¹⁾		
Número	1.563	17

⁽¹⁾ Inclui os participantes considerados como benefício proporcional diferido presumido.

Benefícios Concedidos – 31/07/2013	Unilever	Cargill
Número de aposentados válidos	484	-
Idade média (em anos)	63,3	-
Valor médio do benefício	6.142	-
Folha de Benefícios (anual)	38.642.650	-
Número de aposentados inválidos ⁽²⁾	122	-
Idade média (em anos)	45,4	-
Valor médio do benefício	516	-
Folha de Benefícios (anual)	818.498	-
Número de pensionistas (grupos familiares)	52	-
Idade média (em anos)	56,3	-
Valor médio do benefício	1.869	-
Folha de Benefícios (anual)	1.263.589	-

⁽²⁾ Inclui os auxílios-doença há mais de 2 anos.

II – Hipóteses e Métodos Atuariais

O conjunto de hipóteses e métodos atuariais adotados nos cálculos atuariais resultou de um processo de interação entre a Towers Watson e a UnileverPrev e contam com o aval das patrocinadoras do pla-

no conforme determina a Resolução CGPC nº 18/2006, alterada pela Resolução MPS/CNPC nº 09, de 29/11/2012.

Para a apuração das provisões matemáticas e custos foram utilizadas as seguintes hipóteses e métodos atuariais:

Hipóteses Econômicas e Financeiras	2013	2012
Taxa real anual de juros	5,00%	5,00%
Projeção do crescimento real de salário	2,00%	2,00%
Projeção do crescimento real do benefício do INSS	N/A	N/A
Projeção do crescimento real dos benefícios do plano	0,00%	0,00%
Fator de determinação do valor real ao longo do tempo		
• Salários	1,00	1,00
• Benefícios do plano	1,00	1,00

Hipóteses Biométricas e Demográficas	2013	2012
Tábua de Mortalidade Geral	AT-2000 ⁽¹⁾	AT-2000 Básica
Tábua de Mortalidade de Inválidos	RRB-1983	IAPB-57
Tábua de Entrada de Invalidez	Wyatt Class 1	UP-84 Modificada
Tábua de Desligamento ⁽²⁾	Experiência Unilever 2010 - 2012	Escala por Idade

⁽¹⁾ Suavizada em 10%

⁽²⁾ 2012: - 0,1805 * ln(idade) + 0,7355, para idades inferiores a 25 anos foi considerada a probabilidade aos 25 anos.
2013: - 0,1899 * ln(idade) + 0,8694, para idades inferiores a 20 anos foi considerada a probabilidade aos 20 anos.

Outras hipóteses	2013	2012
Probabilidade de aposentadoria	30% aos 55 anos, 15% entre 56 e 59 anos e 100% aos 60 anos	30% aos 55 anos, 15% entre 56 e 59 anos e 100% aos 60 anos
Composição familiar		
• Benefícios concedidos	Composição informada	Composição informada
• Benefícios a conceder		
• Cônjuge	Mulher 4 anos mais nova que o homem	Mulher 4 anos mais nova que o homem
• Probabilidade de casados na aposentadoria	95%	95%

A seguir descrevemos algumas razões para a seleção das principais hipóteses.

Taxa real anual de juros

A taxa real anual de juros, utilizada para trazer a valor presente os pagamentos dos benefícios definidos, conforme determina a Resolução CGPC nº 18/2006, alterada pela Resolução MPS/CNPC nº 9, de 29 de novembro de 2012, deve ser justificada pela entidade fechada de previdência complementar com base em estudos técnicos que comprovem a aderência das hipóteses de rentabilidade dos investimentos ao plano de custeio e ao fluxo futuro de receitas de contribuições e de pagamento de benefícios.

A Towers Watson, responsável pela avaliação atuarial do Plano de Previdência Complementar UnileverPrev, realizou, em Novembro/2013, estudo de imunização da carteira do Plano cujos principais

objetivos são casar os fluxos de caixa projetados e cupons dos títulos mantidos em carteira, marcados na curva, e reduzir o risco de reinvestimento relacionado à incerteza das taxas de juros futuras.

Apesar de a expectativa do retorno real acumulado apresentado nesse estudo ser superior a 5,00% a.a., a entidade e as patrocinadoras do Plano de Benefício Definido optaram, pelo princípio do conservadorismo, pela manutenção da taxa real anual de juros de 5,00% a.a. adotada na avaliação atuarial de 2012.

Projeção do crescimento real de salário

A taxa de crescimento salarial deve ser baseada na política de recursos humanos de longo prazo dos patrocinadores do plano de benefícios de modo a refletir o aumento real médio de salário que as empresas estimam que um empregado tenha ao longo de toda a sua carreira.

As patrocinadoras consideram que a taxa de projeção do crescimento real dos salários de 2,00% a.a. reflete a expectativa da empresa com relação à evolução futura média dos salários ao longo da carreira do empregado na empresa, de acordo com a política de Recursos Humanos das empresas patrocinadoras em questão.

Fator de determinação do valor real ao longo do tempo

Fator aplicado sobre os salários e benefícios, a fim de determinar um valor médio e constante, em termos reais, durante o período de um ano. Este fator é calculado em função do nível de inflação estimado e do número de reajustes, dos salários e benefícios, que ocorrerá durante o período de 12 meses.

A adoção de um fator de 100% reflete a opção por se utilizar valores nominais no processo de avaliação atuarial, independentemente de eventual redução inflacionária.

Hipóteses Biométricas e Demográficas

As tábuas biométricas e demográficas são instrumentos que permitem medir as probabilidades de ocorrências de eventos, como morte, invalidez e desligamento de uma população em função da idade e do sexo.

Essas tábuas são selecionadas dentre um conjunto de

tábuas geralmente aceitas no Brasil para a avaliação dos compromissos com benefícios de longo prazo.

A escolha da tábua de mortalidade que melhor se ajuste ao perfil dos participantes dos planos de benefícios tem sido um assunto amplamente discutido nos últimos anos pelas empresas. Atualmente não existem tábuas brasileiras que representem a mortalidade de participantes dos fundos de pensão no Brasil.

Objetivando identificar as tábuas biométricas e demográficas que melhor se ajustem ao perfil da massa de participantes do Plano de Previdência Complementar UnileverPrev, foram realizados, em Dezembro/2013, estudos de aderência das hipóteses atuariais para atender os dispositivos previstos nas bases técnicas da Resolução CGPC nº 18, de 28/3/2006, alterada pela Resolução MPS/CNPC nº 09, de 29/11/2012. Nessa ocasião foram analisadas as seguintes hipóteses:

- Tábua de Mortalidade Geral;
- Tábua de Mortalidade de Inválidos;
- Tábua de Entrada em Invalidez;
- Tábua de Desligamento.

Os resultados desses estudos indicaram o novo conjunto de hipóteses biométricas e demográficas a serem utilizados na avaliação atuarial de encerramento do exercício de 2013 identificado nos quadros acima.

Regime Financeiro e Métodos Atuariais

Benefício	Regime Financeiro	Método Atuarial
Aposentadoria Antecipada	Capitalização	Capitalização Financeira
Aposentadoria Normal	Capitalização	Capitalização Financeira
Aposentadoria por Invalidez Total	Capitalização	Capitalização Financeira / Agregado
Auxílio Doença	Capitalização	Capitalização Financeira / Agregado
Pensão por Morte	Capitalização	Capitalização Financeira / Agregado
Benefício Mínimo	Capitalização	Agregado
Benefício Proporcional Diferido	Capitalização	Capitalização Financeira / Agregado

Comentários sobre métodos atuariais

Os métodos de financiamento são adequados à natureza do plano e atendem ao limite mínimo estabelecido no item 6 do Regulamento anexo a Resolução CGPC nº 18, de 28/3/2006, alterada pela Resolução MPS/CNPC nº 09, de 29/11/2012.

III – Patrimônio Social

Com base no Balanço do Plano de Previdência Complementar UnileverPrev de 31 de dezembro de 2013, e nas informações prestadas pela UnileverPrev, o Patrimônio Social do Plano é de R\$ 1.506.241.019,33.

A Towers Watson não efetuou qualquer análise sobre a qualidade dos ativos que compõem o Patrimônio Social do Plano de Benefícios ora avaliado tendo se baseado na informação fornecida pela UnileverPrev.

IV – Patrimônio de Cobertura, Provisões e Fundos do Plano

Com base nos dados cadastrais, utilizando as hipóteses e os métodos anteriormente mencionados, certificamos que a composição do Patrimônio de Cobertura do Plano e dos Fundos em 31 de dezembro de 2013 é a seguinte:

Valores em R\$

	Unilever	Cargill
Patrimônio Social	1.500.426.550,12	5.814.469,21
Patrimônio de Cobertura do Plano	1.454.105.458,74	5.739.522,39
Provisões Matemáticas	1.454.105.458,74	5.597.343,34
<i>Benefícios Concedidos</i>	518.603.258,78	-
Contribuição Definida	300.412.251,78	-
Saldo de Conta de Assistidos	300.412.251,78	-
Benefício Definido Estruturado em Regime de Capitalização	218.191.007,00	-
Valor Atual dos Benefícios Futuros Programados	197.660.709,00	-
Valor Atual dos Benefícios Futuros Não Programados	20.530.298,00	-
<i>Benefícios a Conceder</i>	993.449.399,51	5.597.343,34
Contribuição Definida	993.449.399,51	5.483.560,97
Saldo de Contas – Parcela Patrocinador(es)	561.133.876,59	2.937.027,57
Saldo de Contas – Parcela Participantes	432.315.522,92	2.546.533,40
Benefício Definido Estruturado em Regime de Capitalização Programado	-	113.782,37
Valor Atual dos Benefícios Futuros Programados	715.437,00	113.782,37
Valor Atual das Contribuições Futuras dos Patrocinador(es)	(715.437,00)	-
Valor Atual das Contribuições Futuras dos Participantes	-	-
Benefício Definido Estruturado em Regime de Capitalização Não Programado	-	-
Valor Atual dos Benefícios Futuros Não Programados	10.909.867,00	-
Valor Atual das Contribuições Futuras dos Patrocinador(es)	(10.909.867,00)	-
Valor Atual das Contribuições Futuras dos Participantes	-	-
<i>Provisão Matemática a Constituir</i>	(57.947.199,55)	-
Serviço Passado	-	-
Patrocinador(es)	-	-
Participantes	-	-
Déficit Equacionado	(57.947.199,55)	-
Patrocinador(es)	(57.947.199,55)	-
Participantes	-	-
Assistidos	-	-
Por Ajustes das Contribuições Extraordinárias	-	-
Patrocinador(es)	-	-
Participantes	-	-
Assistidos	-	-
<i>Equilíbrio Técnico</i>	-	142.179,05
Resultados Realizados	-	142.179,05
Superávit Técnico Acumulado	-	142.179,05
Reserva de Contingência	-	28.445,59
Reserva Especial para Revisão de Plano	-	113.733,46
Déficit Técnico Acumulado	-	-
Resultados a Realizar	-	-
Fundos	46.321.091,38	74.946,82
Fundos Previdenciais	29.693.703,51	37.002,66
Reversão de Saldo por Exigência Regulamentar	23.612.881,85	37.002,66
Outros – Previstos em Nota Técnica Atuarial	6.080.821,66	-
Fundo de Oscilação de Risco	6.080.821,66	-
Fundo Administrativo	1.051.357,45	37.944,16
Fundo de Investimento	15.576.030,42	-

O patrimônio e as provisões referentes à patrocinadora Cargill Agrícola S.A., atualmente em processo de retirada de patrocínio, foram encaminhadas pela UnileverPrev. A Towers Watson não efetuou qualquer análise acerca da consistência destes valores, tendo se baseado unicamente na informação fornecida pela Entidade.

Fundo de Reversão de Saldo por Exigência Regulamentar

Fundo constituído a partir da parcela do saldo da

Conta Total de Participante não destinada ao pagamento de benefícios, em função do término do vínculo empregatício anteriormente à elegibilidade a algum benefício.

V – Variação do Passivo Atuarial

O quadro a seguir apresenta um resumo do passivo atuarial encerrado em 31/12/2013 comparado com o passivo atuarial encerrado em 31/12/2012 atualizado, pelo método de recorrência, para 31/12/2013.

	Valores em R\$		Variação em %
	Exercício Encerrado	Exercício Anterior Atualizado	
Passivo Atuarial	1.517.650.001,63	1.504.612.738,21	0,87%
<i>Benefícios Concedidos</i>	518.603.258,78	505.236.074,61	2,65%
Contribuição Definida	300.412.251,78	300.412.251,78	0,00%
Benefício Definido	218.191.007,00	204.823.822,83	6,53%
<i>Benefícios a Conceder</i>	999.046.742,85	999.376.663,60	-0,03%
Contribuição Definida	998.932.960,48	998.932.960,48	0,00%
Benefício Definido	113.782,37	443.703,12	-74,36%

Convém ressaltar que do Passivo Atuarial de R\$ 1.517.650.001,63, apenas 14,4%, equivalente a R\$ 218.304.789,37, é atuarialmente determinado com base nas hipóteses e métodos anteriormente indicados, pois corresponde à parcela das provisões matemáticas de benefícios concedidos relativa às rendas mensais vitalícias e à parcela das provisões matemáticas de benefícios a conceder relativa aos benefícios de risco e/ou benefício mínimo. Os 85,6% restantes, equivalentes a R\$ 1.299.345.212,26 são provenientes dos saldos de conta formados pelas contribuições dos participantes e das patrocinadoras acrescidas do retorno dos investimentos, cujas informações são de inteira responsabilidade da UnileverPrev.

A variação negativa da provisão matemática de benefícios a conceder, estruturados na modalidade de benefício definido, é resultado da redução do patrimônio disponível para cobertura destes benefícios e da utilização do método agregado onde as contribuições de risco vertidas Plano no decorrer do exercício foram utilizadas para cobertura da Provisão Matemática de Benefícios Concedidos pois a mesma não encontra-se integralizada.

A variação positiva da provisão matemática de benefícios concedidos, estruturados na modalidade de benefício definido, foi resultado das alterações das premissas atuariais utilizadas para esta avaliação, em especial da tábua de mortalidade geral, e da experiência do Plano onde observou-se no es-

tudo de aderência uma sobrevivência superior as expectativas da tábua anterior.

VI – Plano de Custeio

Não estão previstas para o exercício de 2014 contribuições para a patrocinadora Cargill S.A., ou para os participantes a ela vinculados, dado que esta patrocinadora teve seu processo de retirada de patrocínio aprovado pela Previc.

O plano de custeio apresentado a seguir é aplicável apenas às patrocinadoras do Grupo Unilever.

Patrocinadoras

De acordo com a Lei Complementar nº 109/2001 e também as disposições previstas no Regulamento do Plano, as patrocinadoras do Grupo Unilever deverão efetuar, durante o ano de 2014, as contribuições equivalentes a 6,44% da folha de salários, sendo:

Taxas de contribuição em % da folha de participação	Novo plano de custeio	Plano de custeio anterior
Aposentadoria (Parcela CD)	4,94%	6,89%
Benefício Mínimo	0,03%	0,02%
Saldo de Conta Projetada	0,45%	0,48%
Serviço Passado	0,00%	0,00%
Déficit Equacionado	0,67%	0,53%
Custeio Administrativo	0,35%	0,31%
Contribuição Total dos Patrocinadores	6,44%	8,23%

O prazo remanescente de amortização da Provisão Matemática a Constituir – Déficit Equacionado, calculado originalmente na avaliação atuarial de 2010, é de 17 anos contados a partir de 31/12/2013. As patrocinadoras do Grupo Unilever deverão aditar o instrumento particular de integralização de reservas a amortizar do Plano de Previdência Complementar UnileverPrev para atualizar o déficit técnico referente à parcela de benefícios concedidos, reavaliado em R\$ 57.947.199,55 em 31/12/2013.

As patrocinadoras poderão utilizar durante o ano de 2014, mediante reversão mensal, os recursos existentes no Fundo de Reversão de Saldo por Exigência Regulamentar para financiar as contribuições mensais da patrocinadora. Fica estabelecido para o exercício de 2014 o limite de R\$ 23 milhões para utilização deste fundo para esta finalidade. O limite poderá ser alterado pelo Conselho Deliberativo no decorrer do exercício, limitado à totalidade dos recursos alocados no fundo.

Adicionalmente, fica facultada a utilização dos recursos do Fundo Administrativo para cobertura das despesas administrativas ao longo do exercício de 2014. Fica estabelecido para o exercício de 2014 o limite de R\$ 900 mil para utilização deste fundo para esta finalidade conforme aprovado pelo Conselho Deliberativo da Entidade. O limite poderá ser alterado pelo Conselho Deliberativo no decorrer do exercício, limitado à totalidade dos recursos alocados no fundo.

Participantes

As contribuições dos participantes deverão ser praticadas conforme previsto no Regulamento do Plano. Para o exercício de 2014, foram estimadas, em 31/12/2013, as seguintes taxa média:

Taxas de contribuição em % da folha de participação	Novo plano de custeio	Plano de custeio anterior
Aposentadoria (Parcela CD)	4,92%	4,24%
Serviço Passado	0,00%	0,00%
Déficit Equacionado	0,00%	0,00%
Custeio Administrativo	0,00%	0,00%
Contribuição Total dos Participantes	4,92%	4,24%

Tendo em vista a natureza do plano e a vinculação,

Helio Okuma
MIBA nº 1.297

nesse tipo de plano, da contribuição patronal com os fatos efetivamente ocorridos tais como salários realmente pagos, a contribuição realizada pelo participante e índice de adesão ao plano, as taxas de contribuição definida apresentadas neste Parecer são estimativas, podendo, portanto, deixar de coincidir com as taxas efetivamente praticadas.

Autopatrocínados

Os participantes autopatrocínados deverão realizar, além de suas contribuições, as contribuições que seriam feitas pela patrocinadora para cobertura do benefício programado, acrescidas da contribuição para cobertura das despesas administrativas e dos benefícios de risco, se aplicável.

Benefícios Proporcionais Diferidos

Não estão previstas para o exercício de 2014 contribuições para os participantes aguardando benefício proporcional diferido.

O novo plano de custeio passa a vigorar a partir de 01/01/2014.

VII – Conclusão

Face ao exposto, na qualidade de atuários responsáveis pela avaliação atuarial anual regular do Plano de Previdência Complementar UnileverPrev da UnileverPrev, informamos que o plano encontra-se financeiramente equilibrado e em conformidade com os padrões atuariais de prática aplicáveis, desde que realizadas as prestações revistas indicadas no Plano de Custeio deste parecer para equacionamento do valor do saldo devedor em 31/12/2013 da dívida contratada, na forma estabelecida na Resolução CGPC nº 26/2008, atualizada pela resolução CNPC nº 13/2013, para o equacionamento do déficit. Ressaltamos que o incremento do déficit do plano decorre principalmente da rentabilidade do Plano no ano de 2013 ter sido abaixo da meta atuarial do Plano e da alteração das premissas atuariais utilizadas nesta avaliação.

Towers Watson Consultoria Ltda.

Rio de Janeiro, 26 de fevereiro de 2014.

Carla Assunção
MIBA nº 842

Parecer Atuarial

Plano de Benefício Definido

Para fins da avaliação atuarial referente ao exercício de 2013 do Plano de Benefício Definido da UnileverPrev Sociedade de Previdência Privada, utilizamos o cadastro de dados individuais fornecido pela entidade posicionado em 31/07/2013.

As empresas patrocinadoras do Plano de Benefício Definido UnileverPrev são:

Grupo Unilever

- Unilever Brasil Gelados do Nordeste S/A;
- Cicanorte Indústria de Conservas Alimentícias S/A;
- Unilever Brasil Industrial Ltda;
- Unilever Brasil Nordeste Produtos de Limpeza S/A;
- Unilever Brasil Ltda.

Grupo Cargill

- Cargill Agrícola S.A. (em retirada)

Os resultados da avaliação atuarial estão posicionados em 31/12/2013.

Após a análise detalhada desses dados e correções feitas pela entidade, verificamos que eles estavam suficientemente completos, não havendo necessidade de qualquer ajuste para realização da avaliação atuarial.

A responsabilidade sobre a veracidade e completude das informações prestadas é inteiramente das patrocinadoras, do administrador do plano e de seus representantes legais, não cabendo ao atuário qualquer responsabilidade sobre as informações prestadas.

Apenas as patrocinadoras que compõem o Grupo Unilever, conforme especificado acima, são solidárias entre si no que concerne às obrigações referentes à cobertura de benefícios oferecidos pela UnileverPrev aos participantes e respectivos beneficiários do Plano de Benefício Definido UnileverPrev.

Com relação à patrocinadora Cargill Agrícola S.A., ela comunicou sua decisão de retirar o patrocínio do Plano de Benefício Definido UnileverPrev a partir de 01/03/2011. O processo de retirada foi aprovado pela Previc conforme Portaria nº 690 de 12/12/2012, publicada no Diário Oficial da União (DOU) de 13/12/2013.

A UnileverPrev Sociedade de Previdência Privada

informou que ao longo do exercício de 2013 ocorreu a criação da Unilever Brasil Gelados Ltda., estabelecida através de conferência de bens da Unilever Brasil Ltda., havendo inclusive a transferência de funcionários para a nova empresa. Também foi informado a incorporação da Unilever Brasil Nordeste Produtos de Limpeza S/A pela Unilever Brasil Industrial Ltda., havendo também a transferência dos funcionários. Ambos os processos para regularização destas alterações junto a PREVIC estão sendo finalizados para submissão ao órgão regulador.

O Plano de Benefício Definido da UnileverPrev encontra-se em extinção desde 01/02/2003.

A avaliação atuarial à qual se refere este parecer reflete o regulamento vigente aprovado pela SPC através da Portaria nº 1.581 de 18/09/2007, publicada no DOU de 19/09/2007.

I – Estatísticas

Benefícios a Conceder - 31/07/2013	Unilever	Cargill
Participantes ativos (considerando os autopatrocinados)		
Número ⁽¹⁾	118	-
Idade média (em anos)	48,3	-
Tempo de serviço médio (em anos)	20,4	-
Valor do Salário Médio Mensal	2.829	-
Folha Salarial (anual)	4.006.260	-
Participantes em aguardo de benefício proporcional ⁽²⁾		
Número	111	4

⁽¹⁾ Considera 73 participantes afastados, que encontram-se aguardando envio de documentação para concessão dos benefícios e que na avaliação anterior foram considerados como aguardando Benefício Proporcional.

⁽²⁾ Considera apenas os participantes que aguardam o recebimento do Benefício de Renda Vitalícia.

Benefícios Concedidos - 31/07/2013	Unilever	Cargill
Número de aposentados válidos	577	-
Idade média (em anos)	67,0	-
Valor médio do benefício (mensal)	4.540	-
Folha de Benefícios (anual)	34.053.873	-
Número de aposentados inválidos ⁽³⁾	14	-
Idade média (em anos)	60,0	-
Valor médio do benefício (mensal)	6.548	-
Folha de Benefícios (anual)	1.191.752	-
Número de pensionistas (grupos familiares)	110	-
Idade média (em anos)	68,1	-
Valor médio do benefício (mensal)	2.691	-
Folha de Benefícios (anual)	3.848.089	-

⁽³⁾ Inclui os auxílios-doença há mais de 2 anos.

II – Hipóteses e Métodos Atuariais

O conjunto de hipóteses e métodos atuariais adotados nos cálculos atuariais resultou de um processo de interação entre a Towers Watson e a UnileverPrev e contam com o aval das patrocinadoras do plano conforme determina a Resolução

CGPC nº 18/2006, alterada pela Resolução MPS/CNPC nº 09, de 29/11/2012.

Para a apuração das provisões matemáticas e custos foram utilizadas as seguintes hipóteses e métodos atuariais:

Hipóteses Econômicas e Financeiras	2013	2012
Taxa real anual de juros	5,75%	6,00%
Projeção do crescimento real de salário	2,00%	2,00%
Projeção do crescimento real do benefício do INSS	N/A	N/A
Projeção do crescimento real dos benefícios do plano	0,00%	0,00%
Fator de determinação do valor real ao longo do tempo		
• Salários	1,00	1,00
• Benefícios do plano	1,00	1,00

Hipóteses Biométricas e Demográficas	2013	2012
Tábua de Mortalidade Geral	AT-2000 ⁽¹⁾	AT-2000 Básica
Tábua de Mortalidade de Inválidos	RRB-1983	IAPB-57
Tábua de Entrada de Invalidez	Wyatt 1985 Class 1	UP-84 Modificada ⁽¹⁾
Tábua de Desligamento ⁽²⁾	Experiência Unilever 2010 - 2012	Escala por Idade

⁽¹⁾ Suavizada em 10%

⁽²⁾ 2012: $-0,1805 * \ln(\text{idade}) + 0,7355$, para idades inferiores a 25 anos foi considerada a probabilidade aos 25 anos.
2013: $-0,1899 * \ln(\text{idade}) + 0,8694$, para idades inferiores a 20 anos foi considerada a probabilidade aos 20 anos.

Outras hipóteses	2013	2012
Probabilidade de aposentadoria	30% aos 55 anos, 15% entre 56 e 59 anos e 100% aos 60 anos	30% aos 55 anos, 15% entre 56 e 59 anos e 100% aos 60 anos
Composição familiar		
• Benefícios concedidos	Composição informada	Composição informada
• Benefícios a conceder		
• Cônjuge	Mulher 4 anos mais nova que o homem	Mulher 4 anos mais nova que o homem
• Probabilidade de casados na aposentadoria	95%	95%

A seguir descrevemos algumas razões para a seleção das principais hipóteses.

Taxa real anual de juros

A taxa real anual de juros, utilizada para trazer a valor presente os pagamentos dos benefícios definidos, deve ser definida com base na expectativa de longo prazo do retorno de investimentos do plano, na data-base da avaliação atuarial. De acordo com a expectativa da Entidade, a taxa de retorno real de longo prazo é de 6,00% a.a.

Esta expectativa é fundamentada no estudo de imunização da carteira do Plano de Benefício Definido realizado em 2009 pela UnileverPrev com atualizações em dezembro 2011 e Novembro/2013, cujos principais objetivos são casar os fluxos de caixa projetados e cupons dos títulos mantidos em carteira, marcados na curva, e reduzir o risco de reinves-

timento relacionado à incerteza das taxas de juros futuras.

Entretanto, em acordo a resolução CNPC nº 9, de 29/11/2012, para manutenção da taxa de juros de 6% no exercício de 2013 deveriam ser encaminhados à Previc estudos financeiros específicos para validação da utilização da taxa proposta. Como os resultados desses estudos foram finalizados posteriormente ao prazo estipulado a Entidade realizou a redução da taxa de juros para 5,75%.

Projeção do crescimento real de salário

A taxa de crescimento salarial deve ser baseada na política de recursos humanos de longo prazo dos patrocinadores do plano de benefícios de modo a refletir o aumento real médio de salário que as empresas estimam que um empregado tenha ao longo de toda a sua carreira.

As patrocinadoras consideram que a taxa de projeção do crescimento real dos salários de 2,00% a.a. reflete a expectativa da empresa com relação à evolução futura média dos salários ao longo da carreira do empregado na empresa, de acordo com a política de Recursos Humanos das empresas patrocinadoras em questão.

Fator de determinação do valor real ao longo do tempo

Fator aplicado sobre os salários e benefícios, a fim de determinar um valor médio e constante, em termos reais, durante o período de um ano. Este fator é calculado em função do nível de inflação estimado e do número de reajustes, dos salários e benefícios, que ocorrerá durante o período de 12 meses.

A adoção de um fator de 100% reflete a opção por se utilizar valores nominais no processo de avaliação atuarial, independentemente de eventual redução inflacionária.

Hipóteses Biométricas e Demográficas

As tábuas biométricas e demográficas são instrumentos que permitem medir as probabilidades de ocorrências de eventos, como morte, invalidez e desligamento de uma população em função da idade e do sexo.

Regime Financeiro e Métodos Atuariais

Benefício	Regime Financeiro	Método Atuarial
Aposentadoria Antecipada	Capitalização	Crédito Unitário
Aposentadoria Normal	Capitalização	Crédito Unitário
Aposentadoria por Invalidez Total	Capitalização	Crédito Unitário
Auxílio Doença	Repartição	Repartição Simples
Pensão por Morte	Capitalização	Crédito Unitário
Benefício Proporcional Diferido	Capitalização	Crédito Unitário
Pagamento Único	Capitalização	Crédito Unitário
Renda Vitalícia	Capitalização	Crédito Unitário

Comentários sobre métodos atuariais

O método atuarial adotado gera custos ligeiramente crescentes, porém este efeito pode ser minimizado, ou mesmo anulado, caso haja rotatividade superior à admitida nas hipóteses atuariais.

Os métodos de financiamento são adequados à natureza do plano e atendem ao limite mínimo estabelecido no item 6 do Regulamento anexo a Resolução CGPC nº 18, de 28/3/2006, alterada pela Resolução MPS/CNPC nº 09, de 29/11/2012.

III – Patrimônio Social

Com base no Balanço do Plano de Benefício Definido UnileverPrev de 31 de dezembro de 2013, e nas

Essas tábuas são selecionadas dentre um conjunto de tábuas geralmente aceitas no Brasil para a avaliação dos compromissos com benefícios de longo prazo.

A escolha da tábua de mortalidade que melhor se ajuste ao perfil dos participantes dos planos de benefícios tem sido um assunto amplamente discutido nos últimos anos pelas empresas. Atualmente não existem tábuas brasileiras que representem a mortalidade de participantes dos fundos de pensão no Brasil.

Objetivando identificar as tábuas biométricas e demográficas que melhor se ajustem ao perfil da massa de participantes do Plano de Benefício Definido UnileverPrev, foram realizados, em Dezembro/2013, estudos de aderência das hipóteses atuariais para atender os dispositivos previstos nas bases técnicas da Resolução CGPC nº 18, de 28/3/2006, alterada pela Resolução MPS/CNPC nº 09, de 29/11/2012. Nessa ocasião foram analisadas as seguintes hipóteses:

- Tábua de Mortalidade Geral;
- Tábua de Mortalidade de Inválidos;
- Tábua de Entrada em Invalidez;
- Tábua de Desligamento.

Os resultados desses estudos indicaram o novo conjunto de hipóteses biométricas e demográficas a serem utilizados na avaliação atuarial de encerramento do exercício de 2013 identificado nos quadros acima.

informações prestadas pela UnileverPrev, o Patrimônio Social do Plano é de R\$ 530.610.939,99.

De acordo com informações prestadas pela UnileverPrev para a manutenção de títulos marcados na curva, o Plano de Benefício Definido UnileverPrev possui estudos que evidenciam a capacidade de atendimento das necessidades de liquidez em função dos direitos dos participantes, das obrigações do plano e do perfil do exigível atuarial do plano de benefícios conforme determina a Resolução CGPC nº 4/2002.

A Towers Watson não efetuou qualquer análise sobre a qualidade dos ativos que compõem o Patrimônio Social do Plano de Benefícios ora avaliado tendo se baseado na informação fornecida pela UnileverPrev.

IV – Patrimônio de Cobertura, Provisões e Fundos do Plano

Com base nos dados cadastrais, utilizando as hipó-

teses e os métodos anteriormente mencionados, certificamos que a composição do Patrimônio de Cobertura do Plano e dos Fundos em 31 de dezembro de 2013 é a seguinte:

	Unilever	Cargill
Patrimônio Social	529.796.875,07	814.064,92
Patrimônio de Cobertura do Plano	529.699.357,90	814.064,92
Provisões Matemáticas	510.462.320,35	814.064,92
<i>Benefícios Concedidos</i>	<i>458.115.636,00</i>	-
Contribuição Definida	-	-
Saldo de Conta de Assistidos	-	-
Benefício Definido Estruturado em Regime de Capitalização	458.115.636,00	-
Valor Atual dos Benefícios Futuros Programados	404.642.902,00	-
Valor Atual dos Benefícios Futuros Não Programados	53.472.734,00	-
<i>Benefícios a Conceder</i>	<i>52.346.684,35</i>	<i>814.064,92</i>
Contribuição Definida	1.197.033,35	75.979,43
Saldo de Contas – Parcela Patrocinador(es)	-	-
Saldo de Contas – Parcela Participantes	1.197.033,35	75.979,43
Benefício Definido Estruturado em Regime de Capitalização Programado	50.910.577,00	738.085,49
Valor Atual dos Benefícios Futuros Programados	51.704.762,00	738.085,49
Valor Atual das Contribuições Futuras dos Patrocinador(es)	(294.300,00)	-
Valor Atual das Contribuições Futuras dos Participantes	(499.885,00)	-
Benefício Definido Estruturado em Regime de Capitalização Não Programado	239.074,00	-
Valor Atual dos Benefícios Futuros Não Programados	264.726,00	-
Valor Atual das Contribuições Futuras dos Patrocinador(es)	(9.505,00)	-
Valor Atual das Contribuições Futuras dos Participantes	(16.147,00)	-
<i>Provisão Matemática a Constituir</i>	-	-
Serviço Passado	-	-
Patrocinador(es)	-	-
Participantes	-	-
Déficit Equacionado	-	-
Patrocinador(es)	-	-
Participantes	-	-
Assistidos	-	-
Por Ajustes das Contribuições Extraordinárias	-	-
Patrocinador(es)	-	-
Participantes	-	-
Assistidos	-	-
<i>Equilíbrio Técnico</i>	<i>19.237.037,55</i>	-
Resultados Realizados	19.237.037,55	-
Superávit Técnico Acumulado	19.237.037,55	-
Reserva de Contingência	19.237.037,55	-
Reserva Especial para Revisão de Plano	-	-
Déficit Técnico Acumulado	-	-
Resultados a Realizar	-	-
Fundos	97.517,17	-
Fundo Previdencial	0,86	-
Fundo Administrativo	97.137,49	-
Fundo de Investimento	387,82	-

O patrimônio e as provisões referentes à patrocinadora Cargill Agrícola S.A., atualmente em processo de retirada de patrocínio, foram encaminhadas pela UnileverPrev. A Towers Watson não efetuou qualquer análise acerca da consistência destes valores, tendo se baseado unicamente na informação fornecida pela Entidade.

V – Variação do Passivo Atuarial

O quadro a seguir apresenta um resumo do passivo atuarial encerrado em 31/12/2013 comparado com o passivo atuarial encerrado em 31/12/2012 atualizado, pelo método de recorrência, para 31/12/2013.

	Valores em R\$		Variação em %
	Exercício Encerrado	Exercício Anterior Atualizado	
Passivo Atuarial	510.462.320,35	484.945.617,36	5,26%
<i>Benefícios Concedidos</i>	458.115.636,00	434.498.046,89	5,44%
Contribuição Definida	-	-	0,00%
Benefício Definido	458.115.636,00	434.498.046,89	5,44%
<i>Benefícios a Conceder</i>	52.346.684,35	50.447.570,47	3,76%
Contribuição Definida	1.197.033,35	1.197.033,35	0,00%
Benefício Definido	51.149.651,00	49.250.537,12	3,86%

A provisão matemática de benefícios a conceder e a provisão matemática de benefícios concedidos aumentaram, quando comparadas com as provisões matemáticas evoluídas.

O principal fator que influenciou no aumento das provisões matemáticas tanto de benefícios a conceder quanto de benefícios concedidos foi a alteração das premissas atuariais utilizadas para esta avaliação, em destaque para alteração da taxa de juros e tábua de mortalidade de válidos.

VI – Plano de Custeio

Não estão previstas para o exercício de 2014 contribuições para a patrocinadora Cargill S.A., ou para os participantes a ela vinculados, dado que esta patrocinadora teve seu processo de retirada de patrocínio aprovado pela Previc.

O plano de custeio apresentado a seguir é aplicável apenas às patrocinadoras do Grupo Unilever.

Patrocinadoras

De acordo com a Lei Complementar nº 109/2001, as patrocinadoras do Grupo Unilever deverão efetuar, durante o ano de 2014, as contribuições equivalentes a 5,44% da folha de salários, sendo:

Taxas de contribuição em % da folha de participação	Novo plano de custeio	Plano de custeio anterior
Normal	0,69%	1,54%
Serviço Passado	0,00%	0,00%
Déficit Equacionado	0,00%	0,00%
Custeio Administrativo	4,75%	6,21%
Contribuição Total dos Patrocinadores	5,44%	7,75%

Adicionalmente, fica facultada a utilização dos recursos do Fundo Administrativo para cobertura das despesas administrativas ao longo do exercício de 2014, mediante aprovação prévia do Conselho Deliberativo.

Participantes

As contribuições dos participantes deverão ser praticadas conforme previsto no Regulamento do Plano. Para o exercício de 2014, foram estimadas, em 31/12/2013, as seguintes taxa média:

Taxas de contribuição em % da folha de participação	Novo plano de custeio	Plano de custeio anterior
Normal	3,76%	5,28%
Serviço Passado	0,00%	0,00%
Déficit Equacionado	0,00%	0,00%
Custeio Administrativo (apenas autopatrocinados)	0,00%	0,00%
Contribuição Total dos Participantes	3,76%	5,28%

Autopatrocinados

Os participantes autopatrocinados deverão realizar, além de suas contribuições, as contribuições que seriam feitas pela patrocinadora para cobertura dos benefícios ofertados pelo Plano, acrescidas da contribuição para cobertura das despesas administrativas.

Benefícios Proporcionais Diferidos

Não estão previstas para o exercício de 2014 contribuições para os participantes aguardando benefício proporcional diferido.

O novo plano de custeio passa a vigorar a partir de 01/01/2014.

VII – Conclusão

Face ao exposto, na qualidade de atuários responsáveis pela avaliação atuarial anual regular do Plano de Benefício Definido UnileverPrev, informamos que o plano encontra-se superavitário e em conformidade com os padrões atuariais de prática aplicáveis.

A manutenção do superávit para o exercício de 2013, apurado em 19.237.037,55, decorre do superávit acumulado em exercícios anteriores. Verifica-se uma re-

dução de aproximadamente 60% do excedente quando comparado com o resultado de R\$ 47.239.828,31 apurado em 2012, decorrente da experiência do Plano e principalmente pela alteração das premissas atuarias para a reavaliação de 2013.

Towers Watson Consultoria Ltda.

Rio de Janeiro, 26 de fevereiro de 2014.

Helio Okuma
MIBA nº 1.297

Carla Assunção
MIBA nº 842

Parecer Atuarial

Programa de Assistência Médica

Para fins da avaliação atuarial referente ao exercício de 2013 do Programa de Assistência Médica para Aposentados da UnileverPrev Sociedade de Previdência Privada, utilizamos o cadastro de dados individuais fornecido pela Entidade posicionado em 31/07/2013.

As empresas patrocinadoras do Programa de Assistência Médica para Aposentados são:

- Unilever Brasil Gelados do Nordeste S/A;
- Cicanorte Indústria de Conservas Alimentícias S/A;
- Unilever Brasil Industrial Ltda;
- Unilever Brasil Nordeste Produtos de Limpeza S/A;
- Unilever Brasil Ltda.

Os resultados da avaliação atuarial estão posicionados em 31/12/2013.

Após a análise detalhada desses dados e correções feitas pela Entidade, verificamos que eles estavam suficientemente completos, não havendo necessidade de qualquer ajuste para realização da avaliação atuarial.

A responsabilidade sobre a veracidade e completude das informações prestadas é inteiramente das patrocinadoras, do administrador do plano e de seus representantes legais, não cabendo ao atuário qualquer responsabilidade sobre as informações prestadas.

As patrocinadoras são solidárias entre si no que concerne às obrigações referentes à cobertura de benefícios oferecidos pela UnileverPrev Sociedade de Previdência Privada aos participantes e respectivos beneficiários do Programa de Assistência Médica para Aposentados UnileverPrev.

A UnileverPrev Sociedade de Previdência Privada informou que ao longo do exercício de 2013 ocorreu a criação da Unilever Brasil Gelados Ltda., estabelecida através de conferência de bens da Unilever Brasil Ltda., havendo inclusive a transferência de funcionários para a nova empresa. Também foi informado a incorporação da Unilever Brasil Nordeste Produtos de Limpeza S/A pela Unilever Brasil Industrial Ltda., havendo também a transferência dos funcionários. Ambos os processos para regularização destas alterações junto a PREVIC estão sendo finalizados para submissão ao órgão regulador.

A avaliação atuarial à qual se refere este parecer reflete o regulamento vigente encaminhado pela

UnileverPrev.

I – Estatísticas

Benefícios a Conceder - 31/07/2013	31/07/2013
Participantes ativos (considerando os autopatrocinados)	
Número	3.375
Idade média (em anos)	41,7
Tempo de serviço médio (em anos)	12,6
Participantes em aguardo de benefício diferido	
Número ⁽¹⁾	220

⁽¹⁾ Inclui os participantes considerados como benefício proporcional diferido presumido.

Benefícios Concedidos - 31/07/2013	31/07/2013
Número de aposentados válidos	954
Idade média (em anos)	68,8
Número de pensionistas (grupos familiares)	230
Idade média (em anos)	72,8

II – Hipóteses e Métodos Atuariais

O conjunto de hipóteses e métodos atuariais adotados nos cálculos atuariais resultou de um processo de interação entre a Towers Watson e a UnileverPrev Sociedade de Previdência Privada e contam com o aval das patrocinadoras do Programa de Assistência Médica para Aposentados UnileverPrev.

Por ser o Programa parcialmente estruturado na modalidade de contribuição definida, as provisões matemáticas dos benefícios estruturados nesta modalidade se igualam aos saldos de conta formados pelas contribuições acrescidas do retorno de investimentos.

Em relação aos benefícios estruturados na modalidade de benefício definido do Programa de Assistência Médica, por serem financiados pelo Método Atuarial de Repartição Simples, em que as contribuições realizadas para cobertura destes benefícios são equivalentes aos benefícios vencendo a cada período, não havendo formação de provisões matemáticas de benefícios concedidos ou a conceder, não é aplicável a utilização de hipóteses para determinação dos compromissos correspondentes.

Regime Financeiro e Métodos Atuariais

Benefício	Regime Financeiro	Método Atuarial
Custeio do total ou parcial Plano de Assistência Médica na Aposentadoria	Capitalização	Capitalização Financeira
Custeio do total ou parcial Plano de Assistência Médica na Aposentadoria por Invalidez	Capitalização	Capitalização Financeira
Projeção de contribuição em caso de invalidez	Repartição	Repartição Simples
Projeção de contribuição em caso de morte	Repartição	Repartição Simples

III – Patrimônio Social

Com base no Balanço do Programa de Assistência Médica para Aposentados UnileverPrev de 31 de dezembro de 2013, o Patrimônio Social é de R\$ 69.091.569,88.

A Towers Watson não efetuou qualquer análise sobre a qualidade dos ativos que compõem o Patrimônio Social do Plano de Benefícios ora avaliado, tendo se baseado na informação fornecida pela UnileverPrev Sociedade de Previdência Privada.

IV – Patrimônio de Cobertura, Provisões e Fundos do Plano

Com base nos dados cadastrais, utilizando as hipóteses e os métodos anteriormente mencionados, certificamos que a composição do Patrimônio Social e dos Fundos em 31 de dezembro de 2013 é a seguinte:

	Valores em R\$
Patrimônio Social	69.091.569,88
Fundos	69.091.569,88
Fundo Previdencial	67.977.652,60
Fundo Administrativo	280.382,67
Fundo de Investimento	833.534,61

V – Plano de Custeio

Patrocinadoras

Fase de acumulação de benefício

As patrocinadoras deverão realizar contribuições para a formação dos saldos de conta dos participantes ativos conforme previsto nos itens 4.3.1 e 4.3.2 do regulamento do programa.

Na eventualidade da ocorrência de invalidez ou morte de participante ativo, as patrocinadoras deverão realizar as contribuições previstas nos itens 4.3.3 ou 4.3.4, conforme o caso, do regulamento do programa.

Adicionalmente às contribuições acima, as patrocinadoras serão responsáveis pela totalidade das despesas administrativas, estimadas em 0,99% da folha de participação para o exercício de 2014.

Fase de concessão de benefício

As patrocinadoras deverão realizar contribuições correspondentes à verba aplicável devida aos ex-empregados e beneficiários em gozo de um benefício originário do Programa Anterior, conforme disposto no item 12.4 do regulamento do programa.

Participantes Ativos

Os participantes ativos deverão realizar suas contribuições conforme disposto no item 4.1.4 do regulamento do programa.

Participantes Assistidos

Os participantes assistidos deverão realizar contribuições conforme disposto no item 4.2.1 do regulamento.

O novo plano de custeio passa a vigorar a partir de 01/01/2014.

VI – Conclusão

Face ao exposto, na qualidade de atuários responsáveis pela avaliação atuarial anual regular do Programa de Assistência Médica para Aposentados UnileverPrev da UnileverPrev Sociedade de Previdência Privada, informamos que o plano encontra-se financeiramente equilibrado em conformidade com os padrões atuariais de prática aplicáveis desde que realizadas as contribuições indicadas no Plano de Custeio deste parecer e previstas no regulamento do programa.

Towers Watson Consultoria Ltda.

Rio de Janeiro, 26 de fevereiro de 2014.

Helio Okuma
MIBA nº 1.297

Carla Assunção
MIBA nº 842

Parecer Atuarial Plano Pecúlio

O pedido de retirada de patrocínio do Plano Pecúlio das empresas Unilever Brasil Ltda., Unilever Brasil Alimentos Ltda. - cuja nova razão social é Unilever Brasil Industrial Ltda., Unilever Brasil Gelados do Nordeste S.A., Unilever Brasil Higiene Pessoal e Limpeza Ltda. - incorporada pela Unilever Brasil Industrial Ltda. em 1/7/2010, Unilever Brasil Nordeste Produtos de Limpeza S.A. e Cicanorte Indústria de Conservas Alimentícias S.A., foi homologado pela Secretaria de Previdência Complementar através do Despacho de Diretoria do Processo MPAS 44000.001056/2008-12, publicado no Diário Oficial

da União em 28/11/2008.

Constatamos por meio do Balancete de 31/12/2013 do Plano de Pecúlio que os compromissos individuais de retirada ainda pendentes de pagamento foram extintos não havendo portanto mais pagamentos a serem efetuados pelo Plano.

Towers Watson Consultoria Ltda.

Rio de Janeiro, 26 de fevereiro de 2014.

Helio Okuma
MIBA nº 1.297

Carla Assunção
MIBA nº 842

RELATÓRIO DOS AUDITORES INDEPENDENTES SOBRE AS DEMONSTRAÇÕES CONTÁBEIS

Aos Administradores, Participantes e Patrocinadores UnileverPrev – Sociedade de Previdência Privada

Examinamos as demonstrações contábeis da UnileverPrev – Sociedade de Previdência Privada (“Entidade”), que compreendem o balanço patrimonial consolidado em 31 de dezembro de 2013 e as respectivas demonstrações consolidadas da mutação do patrimônio social e do plano de gestão administrativa e as demonstrações individuais por plano de benefício que compreendem a demonstração do ativo líquido, da mutação do ativo líquido e das provisões técnicas dos planos de benefícios para o exercício findo nessa data, assim como o resumo das principais práticas contábeis e demais notas explicativas.

Responsabilidade da administração sobre as demonstrações contábeis

A administração da Entidade é responsável pela elaboração e adequada apresentação dessas demonstrações contábeis de acordo com as práticas contábeis adotadas no Brasil, aplicáveis às Entidades reguladas pelo Conselho Nacional de Previdência Complementar (CNPCC), e pelos controles internos que ela determinou como necessários para permitir a elaboração de demonstrações contábeis livres de distorção relevante, independentemente se causada por fraude ou por erro.

Responsabilidade dos auditores independentes

Nossa responsabilidade é a de expressar uma opinião sobre essas demonstrações contábeis com base em nossa auditoria, conduzida de acordo com as normas brasileiras e internacionais de auditoria. Essas normas requerem o cumprimento de exigências éticas pelo auditor e que a auditoria seja planejada e executada com o objetivo de obter segurança razoável de que as demonstrações contábeis estão livres de distorção relevante.

Uma auditoria envolve a execução de procedimentos

selecionados para obtenção de evidência a respeito dos valores e das divulgações apresentados nas demonstrações contábeis por plano de benefício. Os procedimentos selecionados dependem do julgamento do auditor, incluindo a avaliação dos riscos de distorção relevante nas demonstrações contábeis, independentemente se causada por fraude ou por erro. Nessa avaliação de riscos, o auditor considera os controles internos relevantes para a elaboração e adequada apresentação das demonstrações contábeis da Entidade para planejar os procedimentos de auditoria que são apropriados nas circunstâncias, mas não para expressar uma opinião sobre a eficácia desses controles internos da Entidade. Uma auditoria inclui também a avaliação da adequação das práticas contábeis utilizadas e a razoabilidade das estimativas contábeis feitas pela administração, bem como a avaliação da apresentação das demonstrações contábeis tomadas em conjunto.

Acreditamos que a evidência de auditoria obtida é suficiente e apropriada para fundamentar nossa opinião, sem ressalvas.

Opinião

Em nossa opinião, as demonstrações contábeis consolidadas e individuais por plano de benefício acima referidas apresentam adequadamente, em todos os aspectos relevantes, a posição patrimonial e financeira consolidada da UnileverPrev – Sociedade de Previdência Privada em 31 de dezembro de 2013 e o desempenho consolidado e por plano de benefício de suas operações para o exercício findo nessa data, de acordo com as práticas contábeis adotadas no Brasil aplicáveis às entidades reguladas pelo Conselho Nacional de Previdência Complementar (CNPCC).

São Paulo, 19 de março de 2014.

PricewaterhouseCoopers
Auditores Independentes
CRC 2SP000160/O-5

Rui Borges
Contador
CRC 1SP207135/O-2

Atas de Aprovações

ATA DE REUNIÃO DA DIRETORIA EXECUTIVA DA UNILEVERPREV SOCIEDADE DE PREVIDÊNCIA PRIVADA, REALIZADA EM 18 DE MARÇO DE 2014.

I – DATA, HORA, LOCAL: Aos dezoito dias do mês de março de 2014, às 09:00 horas, na sede social da UnileverPrev Sociedade de Previdência Privada, situada em São Paulo - Capital, Avenida Presidente Juscelino Kubitschek, 1.309 – 9º andar - Parte.

II – PRESENÇA: Diretoria Executiva: Sr. Antonio Fernando Conde, Sr. Mauricio Ferrer Pinto, Sr. Flávio Prado Momesso e Sr. Antonio Sergio Perine de Castro.

III – MESA DIRETORA: Presidente: Sr. Antonio Fernando Conde; e Secretário: Sr. Antônio Sérgio Perine de Castro.

IV – ORDEM DO DIA: apresentar para aprovação do Conselho Fiscal e do Conselho Deliberativo os seguintes itens:

1. o Estudo de Aderência da Taxa de Juros e da Fundamentação das principais hipóteses atuariais, ambos preparados por Towers Watson, atuário responsável, e utilizados na Avaliação Atuarial de 31/12/2013 do Plano de Benefício Definido UnileverPrev, Plano de Previdência Complementar UnileverPrev, Plano de Pecúlio e Programa de Assistência Médica para Aposentados UnileverPrev;

2. os resultados obtidos na Avaliação Atuarial de 31/12/2013 e o novo plano de custeio para o exercício de 2014, preparado por Towers Watson, atuários responsáveis pela Avaliação Atuarial do Plano de Benefício Definido UnileverPrev, Plano de Previdência Complementar UnileverPrev, Plano de Pecúlio e Programa de Assistência Médica para Aposentados UnileverPrev e as informações

constantes nas Demonstrações Atuariais (DA Web) de encerramento do exercício de 2013;

3. as Demonstrações Contábeis, relativas ao exercício findo em 31 de dezembro de 2013 compostas de: Balanço Patrimonial (consolidado), Demonstração da Mutaç o do Patrim nio Social – DMPS (consolidada), Demonstração do Plano de Gest o Administrativa – DPGA (consolidada), Demonstração do Ativo L quido por Plano de Benef cios – DAL, Demonstração da Mutaç o do Ativo L quido por Plano de Benef cios – DMAL, Demonstração das Provis es T cnicas dos Planos de Benef cios – DPT e respectivas Notas Explicativas;

4. a redaç o do Parecer dos Auditores Independentes que ser  emitido pela PricewaterhouseCoopers Auditores Independentes posteriormente   aprovaç o das Demonstrações Cont beis pelo Conselho Fiscal e Conselho Deliberativo da Entidade e no prazo legal para ser encaminhado para a PREVIC;

V – DELIBERAÇÕES: Prestados os esclarecimentos necess rios, os Diretores presentes, na forma do artigo 26 do Estatuto, decidiram por unanimidade que os documentos acima descritos devem ser apresentados para aprovaç o do Conselho Fiscal e do Conselho Deliberativo da Entidade.

VI – ENCERRAMENTO: N o havendo outros assuntos a serem tratados o Sr. Presidente colocou a palavra   disposiç o dos presentes e, como dela ningu m mais quisesse fazer uso, encerrou a reuni o e mandou lavrar a presente Ata que, depois de lida e aprovada, vai pelos presentes assinada.

Antonio Fernando Conde
Presidente

Ant nio S rgio Perine de Castro
Secret rio

Antonio Fernando Conde
Diretor Superintendente/Financeiro

Fl vio Prado Momesso
Diretor de Risco e Controles Internos

Mauricio Ferrer Pinto
Diretor de Seguridade

Ant nio S rgio Perine de Castro
Diretor Administrativo

ATA DE REUNIÃO ORDINÁRIA DO CONSELHO FISCAL DA UNILEVERPREV SOCIEDADE DE PREVIDÊNCIA PRIVADA, REALIZADA EM 18 DE MARÇO DE 2014.

I – DATA, HORA, LOCAL: Aos dezoito dias do mês de março de 2014, às 11:00 horas, na sede social da UnileverPrev Sociedade de Previdência Privada, situada em São Paulo - Capital, Avenida Presidente Juscelino Kubitschek, 1.309 – 9º andar - Parte.

II – PRESENÇA: Diretoria Executiva: Sr. Newman de Faria Debs; Sr. Hugo Bráulio Rodrigues; Sr. José Renato Pedreira Fleury da Silveira; e como convidado o Diretor Superintendente Sr. Antonio Fernando Conde.

III – MESA DIRETORA: Presidente: Sr. Newman de Faria Debs; e Secretário: Sr. Antônio Sérgio Perine de Castro.

IV – ORDEM DO DIA: Discutir e deliberar sobre os seguintes itens:

1. o Estudo de Aderência da Taxa de Juros e da Fundamentação das principais hipóteses atuariais, ambos preparados por Towers Watson, atuário responsável, e utilizados na Avaliação Atuarial de 31/12/2013 do Plano de Benefício Definido UnileverPrev, Plano de Previdência Complementar UnileverPrev, Plano de Pecúlio e Programa de Assistência Médica para Aposentados UnileverPrev;

2. os resultados obtidos na Avaliação Atuarial de 31/12/2013 e o novo plano de custeio para o exercício de 2014, preparado por Towers Watson, atuários responsáveis pela Avaliação Atuarial do Plano de Benefício Definido UnileverPrev, Plano de Previdência Complementar UnileverPrev, Plano de Pecúlio e Programa de Assistência Médica para Aposentados UnileverPrev e as informações constantes nas Demonstrações Atuariais (DA Web) de encerramento

do exercício de 2013;

3. as Demonstrações Contábeis, relativas ao exercício findo em 31 de dezembro de 2013 compostas de: Balanço Patrimonial (consolidado), Demonstração da Mutaç o do Patrim nio Social – DMPS (consolidada), Demonstração do Plano de Gest o Administrativa – DPGA (consolidada), Demonstração do Ativo L quido por Plano de Benef cios – DAL, Demonstração da Mutaç o do Ativo L quido por Plano de Benef cios – DMAL, Demonstração das Provis es T cnicas dos Planos de Benef cios – DPT e respectivas Notas Explicativas;

4. a redaç o do Parecer dos Auditores Independentes que ser  emitido pela PricewaterhouseCoopers Auditores Independentes posteriormente   aprovaç o das Demonstrações Cont beis pelo Conselho Fiscal e Conselho Deliberativo da Entidade e no prazo legal para ser encaminhado para a PREVIC;

V – DELIBERAÇÕES: Prestados os esclarecimentos necess rios, os Conselheiros presentes, na forma do artigo 32 itens (a), (b) e (c) do Estatuto, com base em observaç es e an lises pr prias e nos documentos acima relacionados, emitiram opini o que os referidos documentos traduzem com propriedade a situaç o patrimonial e financeira da Entidade, naquela data, estando em condiç es de serem submetidos   apreciaç o do Conselho Deliberativo.

VI – ENCERRAMENTO: N o havendo outros assuntos a serem tratados o Sr. Presidente colocou a palavra   disposiç o dos presentes e, como dela ningu m mais quisesse fazer uso, encerrou a reuni o e mandou lavrar a presente Ata que, depois de lida e aprovada, vai pelos presentes assinada.

Newman de Faria Debs
Presidente

Ant nio S rgio Perine de Castro
Secret rio

Newman de Faria Debs
Presidente do Conselho Fiscal

Hugo Br ulio Rodrigues
Conselheiro

Jos  Renato Pedreira Fleury da Silveira
Conselheiro

Antonio Fernando Conde
Diretor Superintendente

ATA DE REUNIÃO ORDINÁRIA DO CONSELHO DELIBERATIVO DA UNILEVERPREV SOCIEDADE DE PREVIDÊNCIA PRIVADA, REALIZADA EM 18 DE MARÇO DE 2014.

I – DATA, HORA, LOCAL: Aos dezoito dias do mês de março de 2014, às 16:00 horas, na sede social da UnileverPrev Sociedade de Previdência Privada, situada em São Paulo - Capital, Avenida Presidente Juscelino Kubitschek, 1.309 – 9º andar - Parte.

II – PRESENÇA: Diretoria Executiva: : Sr. Fábio Sérvulo Almeida da Cunha; Sr. José Eduardo Reis da Silva; Sr. Eduardo Mimo de Mello; e como convidado o Diretor Superintendente Sr. Antonio Fernando Conde.

III – MESA DIRETORA: Presidente: Sr. Fábio Sérvulo Almeida da Cunha; e Secretário: Sr. Antônio Sérgio Perine de Castro.

IV – ORDEM DO DIA: Discutir e deliberar sobre os seguintes itens:

1. o Estudo de Aderência da Taxa de Juros e da Fundamentação das principais hipóteses atuariais, ambos preparados por Towers Watson, atuário responsável, e utilizados na Avaliação Atuarial de 31/12/2013 do Plano de Benefício Definido UnileverPrev, Plano de Previdência Complementar UnileverPrev, Plano de Pecúlio e Programa de Assistência Médica para Aposentados UnileverPrev;

2. os resultados obtidos na Avaliação Atuarial de 31/12/2013 e o novo plano de custeio para o exercício de 2014, preparado por Towers Watson, atuários responsáveis pela Avaliação Atuarial do Plano de Benefício Definido UnileverPrev, Plano de Previdência Complementar UnileverPrev, Plano de Pecúlio e Programa de Assistência Médica para Aposentados UnileverPrev e as informações constantes nas Demonstrações Atuariais (DA Web) de encerramento do exercício de 2013;

3. as Demonstrações Contábeis, relativas ao exercício findo em 31 de dezembro de 2013 compostas de: Balanço Patrimonial (consolidado), Demonstração da Mutação do Patrimônio Social – DMPS (consolidada), Demonstração do Plano de Gestão Administrativa – DPGA (consolidada), Demonstração do Ativo Líquido por Plano de Benefícios – DAL, Demonstração da Mutação do Ativo Líquido por Plano de Benefícios – DMAL, Demonstração das Provisões Técnicas dos Planos de Benefícios – DPT e respectivas Notas Explicativas;

4. a redação do Parecer dos Auditores Independentes que será emitido pela PricewaterhouseCoopers Auditores Independentes posteriormente à aprovação das Demonstrações Contábeis pelo Conselho Fiscal e Conselho Deliberativo da Entidade e no prazo legal para ser encaminhado para a PREVIC;

5. a utilização a partir da definição das patrocinado-

ras dos recursos registrados em Fundo Previdencial, relativo ao Plano de Previdência Complementar UnileverPrev, para a cobertura da Contribuição Normal das Patrocinadoras, relativas a este plano e até o limite de R\$20.000.000,00 (vinte milhões de reais);

6. a utilização a partir de março/2014 (competência) dos recursos registrados em Fundo Administrativo, relativo ao Plano de Previdência Complementar UnileverPrev, para a cobertura da Contribuição Administrativa das Patrocinadoras, relativas a este plano e até o limite de R\$900.000,00 (novecentos mil reais);

7. a atualização em março/2014 (competência) em 14% (quatorze por cento) dos custos dos planos médicos Básico e Especial da Operadora Unimed, em 46% (quarenta e seis por cento) do custo do plano médico Básico da Operadora Bradesco e em 14% (quatorze por cento) do custo do plano médico Especial da Operadora Bradesco, conforme item 7.2.5.1 do regulamento do Programa de Assistência Médica para Aposentados UnileverPrev.

8. a atualização em março/2014 (competência) em 14% (quatorze por cento) dos limites mensais de desconto de co-participação por grupo familiar, conforme item 7.2.5.1 do regulamento do Programa de Assistência Médica para Aposentados UnileverPrev.

V – DELIBERAÇÕES: Prestados os esclarecimentos necessários, os Conselheiros presentes, na forma do artigo 23 itens (III) e (VII) do Estatuto, com base em observações e análises próprias, nos documentos acima relacionados e no parecer do Conselho Fiscal de 18/03/2014, aprovaram por unanimidade sem qualquer ressalva os Estudos de aderência e todos os documentos apresentados, a utilização dos recursos registrados em Fundo Previdencial e Fundo Administrativo, relativos ao Plano de Previdência Complementar UnileverPrev, a atualização dos custos dos Planos Médicos e a atualização dos limites mensais de desconto de co-participação por grupo familiar. O Presidente do Conselho Deliberativo determinou ao Sr. Fernando Antonio Conde, Diretor Superintendente, que a Diretoria Executiva cumpra com as determinações legais junto a Superintendência Nacional de Previdência Complementar - PREVIC e tome as medidas necessárias para os demais itens aprovados.

VI – ENCERRAMENTO: Não havendo outros assuntos a serem tratados o Sr. Presidente colocou a palavra à disposição dos presentes e, como dela ninguém mais quisesse fazer uso, encerrou a reunião e mandou lavrar a presente Ata que, depois de lida e aprovada, vai pelos presentes assinada.

Fábio Sérvulo Almeida da Cunha
Presidente

Fábio Sérvulo Almeida da Cunha
Presidente do Conselho Deliberativo

Eduardo Mimo de Mello
Conselheiro

Antônio Sérgio Perine de Castro
Secretário

José Eduardo Reis da Silva
Conselheiro

Antonio Fernando Conde
Diretor Superintendente

Resumo dos Demonstrativos de Investimento

Período de Referência: 01/01/2013 a 31/12/2013

Planos / Programa Administrados

Plano de Previdência Complementar UnileverPrev

Em milhares de reais

Total dos Investimentos

Patrimônio Investido: 1.506.141

Distribuição dos Investimentos por Segmento

Segmento	Valor dez/2013	%	Valor dez/2012	%	Política de Investimento	
					Limite Mín.	Limite Max.
Renda Fixa	1.288.919	85,58%	1.275.300	84,42%	60%	100%
Renda Variável	217.222	14,42%	235.443	15,58%	0%	40%
Total	1.506.141	100,00%	1.510.743	100,00%	-	-

Distribuição dos Investimentos por Gestor

Gestor	Valor	%	Gestor	Valor	%	Valor Total
WESTERN	644.345	42,78%	BNP Paribas	109.191	7,25%	753.537
HSBC	644.573	42,80%	ITAÚ-UNIBANCO	108.031	7,17%	752.605
Total	1.288.919	85,58%	Total	217.222	14,42%	1.506.141

Rentabilidade dos Investimentos

Segmento	Rentabilidade	% Benchmark	Benchmark
Renda Fixa	1,08%	1,37%	20% IRF-M / 30% IMA-B / 50% IMA-S
Renda Variável	-4,85%	-2,97%	IBrX + 0,50% a.p. três anos
Carteira Total	0,26%	0,73%	Alocação Média 85% Renda Fixa e 15% Renda Variável

Alocação dos Recursos			
Papéis	Total	Alocação	Limite Resolução CMN 3792/2009
Renda Fixa	1.288.919	85,58%	100% do PL (plano)
Títulos Públicos	853.719	56,68%	
Letra do Tesouro Nacional-LTN	254.200	16,88%	
Letra Financeira do Tesouro-LFT	117.874	7,83%	
Nota do Tesouro Nacional-NTN	481.645	31,98%	
Crédito Privado	435.199	28,89%	
CDB Pos	26.497	1,76%	
Cotas de Fundo Dir.Creditório	45.927	3,05%	
Cotas de Fundo Multimercado	9.286	0,62%	
Cotas de Fundo Referenciado	10.629	0,71%	
Debêntures Simples - AR	62.333	4,14%	
Debêntures Simples	35.225	2,34%	
Debentures Não Conversíveis	282	0,02%	
Disponibilidades	24	0,00%	
DPGE Terceiros p/ Negociação	18.094	1,20%	
Letras Hipotecárias	295	0,02%	
LF Pós	225.080	14,94%	
Mercado Futuro - DI	130	0,01%	
Op Compromissadas	2.699	0,18%	
Swap	(1.159)	-0,08%	
Valores à Pagar / Receber	(143)	-0,01%	
Renda Variável	217.222	14,42%	70% do PL (plano)
Ações	217.672	14,45%	
(-) A Pagar	(449)	-0,03%	
Operações com Participantes	-	0,00%	15% do PL (plano)
Investimentos no Exterior	-	0,00%	10% do PL (plano)
Investimentos Estruturados	-	0,00%	20% do PL (plano)
Total	1.506.141	100,00%	

Despesas relacionados a Administração dos Planos / Programa

As despesas administrativas estão registradas no Plano de Gestão Administrativa

Período de Referência: 01/01/2013 a 31/12/2013

Planos / Programa Administrados

Plano de Benefício Definido UnileverPrev

Em milhares de reais

Total dos Investimentos

Patrimônio Investido: 533.626

Distribuição dos Investimentos por Segmento

Segmento	Valor dez/2013	%	Valor dez/2012	%	Política de Investimento	
					Limite Mín.	Limite Max.
Renda Fixa	517.444	96,97%	496.299	96,56%	96%	98%
Renda Variável	16.182	3,03%	17.677	3,44%	2%	4%
Total	533.626	100,00%	513.976	100,00%	-	-

Distribuição dos Investimentos por Gestor

Gestor	Valor	%
ITAÚ-UNIBANCO	533.626	100,00%
Total	533.626	100,00%

Rentabilidade dos Investimentos

Segmento	Rentabilidade	% Benchmark	Benchmark
Renda Fixa	12,09%	11,69%	11,30 % de Selic / 88,70% de IPCA + 6%a.a.
Renda Variável	-3,93%	-2,97%	IBrX + 0,50% a.p. três anos
Carteira Total	11,53%	11,25%	Política Média 97% Renda Fixa e 3% Renda Variável

Alocação dos Recursos			
Papéis	Total	Alocação	Limite Resolução CMN 3792/2009
Renda Fixa	517.444	96,97%	100% do PL (plano)
Títulos Públicos	516.999	96,88%	
Letra Financeira do Tesouro-LFT	59.822	11,21%	
Nota do Tesouro Nacional-NTN (*)	457.177	85,67%	
Crédito Privado	445	0,08%	
Debentures Não Conversíveis	458	0,09%	
Caixa	5	0,00%	
Valores à Pagar / Receber	(18)	0,00%	
Renda Variável	16.182	3,03%	70% do PL (plano)
Ações	16.247	3,04%	
(-) A Pagar	(65)	-0,01%	
Imóveis	-	0,00%	8% do PL (plano)
Operações com Participantes	-	0,00%	15% do PL (plano)
Investimentos no Exterior	-	0,00%	10% do PL (plano)
Investimentos Estruturados	-	0,00%	20% do PL (plano)
	533.626	100,00%	

(*) Títulos classificados como mantidos até o vencimento registrados pelo seu valor de custo corrigido.

Despesas relacionados a Administração dos Planos / Programa

As despesas administrativas estão registradas no Plano de Gestão Administrativa

Período de Referência: 01/01/2013 a 31/12/2013

Planos / Programa Administrados

Programa de Assistência Médica para Aposentados UnileverPrev

Em milhares de reais

Total dos Investimentos

Patrimônio Investido: 67.092

Distribuição dos Investimentos por Segmento

Segmento	Valor dez/2013	%	Valor dez/2012	%	Política de Investimento	
					Limite Mín.	Limite Max.
Renda Fixa	57.934	86,35%	52.739	84,03%	60%	100%
Renda Variável	9.157	13,65%	10.027	15,97%	0%	40%
Total	67.092	100,00%	62.766	100,00%	-	-

Distribuição dos Investimentos por Gestor

Gestor	Valor	%	Gestor	Valor	%	Valor Total
WESTERN	28.962	43,17%	BNP Paribas	4.603	6,86%	33.565
HSBC	28.972	43,18%	ITAÚ-UNIBANCO	4.554	6,79%	33.527
Total	57.934	86,35%	Total	9.157	13,65%	67.092

Rentabilidade dos Investimentos

Segmento	Rentabilidade	% Benchmark	Benchmark
Renda Fixa	1,08%	1,37%	20% IRF-M / 30% IMA-B / 50% IMA-S
Renda Variável	-4,85%	-2,97%	IBrX + 0,50% a.p. três anos
Carteira Total	0,26%	0,73%	Alocação Média 85% Renda Fixa e 15% Renda Variável

Alocação dos Recursos

Papéis	Total	Alocação	Limite Resolução CMN 3792/2009
Renda Fixa	57.934	86,35%	100% do PL (plano)
Títulos Públicos	38.369	57,19%	
Letra do Tesouro Nacional-LTN	11.414	17,01%	
Letra Financeira do Tesouro-LFT	5.300	7,90%	
Nota do Tesouro Nacional-NTN	21.655	32,28%	
Crédito Privado	19.566	29,07%	
CDB Pos	1.191	1,78%	
Cotas de Fundo Dir.Creditório	2.065	3,08%	
Cotas de Fundo Multimercado	417	0,62%	
Cotas de Fundo Referenciado	478	0,71%	
Debêntures Simples - AR	2.803	4,18%	
Debêntures Simples	1.584	2,36%	
Debentures Não Conversíveis	12	0,02%	
Disponibilidades	1	0,00%	
DPGE Terceiros p/ Negociação	813	1,21%	
Letras Hipotecárias	13	0,02%	
LF Pós	10.120	15,08%	
Mercado Futuro - DI	6	0,01%	
Op Compromissadas	121	0,18%	
Swap	(52)	-0,08%	
Valores à Pagar / Receber	(6)	-0,01%	
Renda Variável	9.157	13,65%	70% do PL (plano)
Ações	9.162	13,66%	
(-) A Pagar	(5)	-0,01%	
Operações com Participantes	-	0,00%	15% do PL (plano)
Investimentos no Exterior	-	0,00%	10% do PL (plano)
Investimentos Estruturados	-	0,00%	20% do PL (plano)
Total	67.092	100,00%	

Despesas relacionados a Administração dos Planos / Programa

As despesas administrativas estão registradas no Plano de Gestão Administrativa

Período de Referência: 01/01/2013 a 31/12/2013

Planos / Programa Administrados

Plano de Gestão Administrativa

Em milhares de reais

Total dos Investimentos

Patrimônio Investido: 1.910

Distribuição dos Investimentos por Segmento

Segmento	Valor dez/2013	%	Valor dez/2012	%	Política de Investimento	
					Limite Mín.	Limite Max.
Renda Fixa	1.910	100,00%	2.152	100,00%	100%	100%
Renda Variável	-	-	-	-	-	-
Total	1.910	100,00%	2.152	100,00%	-	-

Distribuição dos Investimentos por Gestor

Gestor	Valor	%
WESTERN	1.910	100,00%
Total	1.910	100,00%

Rentabilidade dos Investimentos

Segmento	Rentabilidade	% Benchmark	Benchmark
Renda Fixa	8,20%	8,21%	Selic
Renda Variável	-	-	-
Carteira Total	8,20%	8,21%	Selic

Alocação dos Recursos

Papéis	Total	Alocação	Limite Resolução CMN 3792/2009
Renda Fixa	1.910	100,00%	100% do PL (plano)
Títulos Públicos	1.910	100,00%	
Letra do Tesouro Nacional-LTN	-	0,00%	
Letra Financeira do Tesouro-LFT	1.910	100,00%	
Nota do Tesouro Nacional-NTN	-	0,00%	
Nota do Tesouro Nacional-NTN (*)	-	0,00%	
Crédito Privado	-	0,00%	
CDB Pos	-	0,00%	
Cotas de Fundo Dir.Creditório	-	0,00%	
Cotas de Fundo Multimercado	-	0,00%	
Cotas de Fundo Referenciado	-	0,00%	
Debentures Simples - AR	-	0,00%	
Debentures Simples - BR	-	0,00%	
Debentures Não Conversíveis	-	0,00%	
Disponibilidades	-	0,00%	
DPGE Terceiros p/ Negociação	-	0,00%	
Letras Hipotecárias	-	0,00%	
LF Pós	-	0,00%	
Mercado Futuro - DI	-	0,00%	
Notas Promissórias - Pré	-	0,00%	
Op Comprom.Debentures - Longo	-	0,00%	
Renda Variável	-	0,00%	70% do PL (plano)
Ações	-	0,00%	
(-) A Pagar	-	0,00%	
Operações com Participantes	-	0,00%	15% do PL (plano)
Investimentos no Exterior	-	0,00%	10% do PL (plano)
Investimentos Estruturados	-	0,00%	20% do PL (plano)
Total	1.910	100,00%	

Despesas relacionados a Administração dos Planos / Programa

Em milhares de reais

Despesas com Investimentos	Total
Auditoria de Investimento*	23
CETIP	20
Consultoria de Investimentos	141
Custódia	127
Gestão	818
Impostos	54
Corretagens Pagas*	913
Total das despesas	2.095

* Fonte Citibank

Em milhares de reais

Despesas Gerais	Total
Atuariais	233
Auditorias	54
Comunicação	89
Impostos	1.527
Serviços Administrativos	808
Treinamentos	22
Outros	136
Total das despesas	2.869

Resumos das Políticas de Investimento

Relatório Resumo de Políticas de Investimento

ENTIDADE: 758-UNILEVERPREV

PLANO DE BENEFÍCIOS: 2002002411 - PLANO DE PREVIDÊNCIA COMPLEMENTAR UNILEVERPREV

EXERCÍCIO: 2014

Taxa Mínima Atuarial / Índice de Referência

Indexador por Plano/Segmento - Período de Referência: 01/2014 a 12/2014

Participação %	Plano/Segmento	Percentual Indexador	Indexador	Taxa de Juros %aa
20,00	RENDA FIXA	100,00	IRF-M	0,00
30,00	RENDA FIXA	100,00	IMA-B	0,00
50,00	RENDA FIXA	100,00	IMA-S	0,00
100,00	RENDA VARIÁVEL	100,00	IBrX	0,00

Documentação/Responsáveis

Documentação

Nº da Ata: null

Data: 28/11/2013

Administrador Estatutário Tecnicamente Qualificado

Período	Segmento	Nome	CPF	Cargo
01/01/2014 a 31/12/2014	RENDA FIXA	ANTÔNIO FERNANDO CONDE	968.204.708-00	DIRETOR SUPERINTENDENTE/ FINANCEIRO/AETQ
01/01/2014 a 31/12/2014	RENDA VARIÁVEL	ANTÔNIO FERNANDO CONDE	968.204.708-00	DIRETOR SUPERINTENDENTE/ FINANCEIRO/AETQ

Controle de Risco

Risco de Mercado

Risco de Liquidez

Risco Legal

Risco Operacional

Outros

Realiza o apreçamento de ativos financeiros: Sim	Dispõe de Manual: Não
Possui modelo proprietário de risco: Sim	Dispõe de Manual: Não
Realiza Estudos de ALM: Não	

Observação: Manuais de acordo com nossos prestadores de serviços...Risco (consultor de investimentos)...Apreçamento (custodiante)

Alocação dos Recursos

Período de Referência: 01/2014 a 12/2014

Segmento	Mínimo %	Máximo %	Alvo %
RENDA FIXA	60,00	100,00	85,00
RENDA VARIÁVEL	0,00	40,00	15,00
A EFPC observa os princípios de responsabilidade socioambiental? Sim			
Utiliza derivativos? Sim			
Avaliação prévia dos riscos envolvidos? Sim			
Existência de sistemas de controles internos? Sim			

Observação: Avaliação de Riscos e Controles Internos realizado pelos gestores que são especialistas.

Perfis de Investimento

O plano possui Perfis de Investimentos? Sim

Perfil	Segmento	Mínimo%	Máximo%
Conservador	RENDA FIXA	100,00	100,00
Moderado	RENDA FIXA	80,00	80,00
	RENDA VARIÁVEL	20,00	20,00
Agressivo	RENDA FIXA	60,00	60,00
	RENDA VARIÁVEL	40,00	40,00
Outros	RENDA FIXA	60,00	100,00
	RENDA VARIÁVEL	0,00	40,00

Observação: Perfil Ciclo de Vida:

O target de alocação entre os segmentos de renda fixa e renda variável depende da idade do participante, conforme abaixo:

Alocação por Emissor

Emissor	Mínimo%	Máximo%	Não Aplica
TESOURO NACIONAL	60,00	100,00	
INSTITUIÇÃO FINANCEIRA	0,00	20,00	
TESOURO ESTADUAL OU MUNICIPAL	0,00	10,00	
COMPANHIA ABERTA COM REGISTRO NA CVM	0,00	10,00	
ORGANISMO MULTILATERAL	0,00	10,00	
COMPANHIA SECURITIZADORA	0,00	10,00	
PATROCINADOR DO PLANO DE BENEFÍCIO	0,00	10,00	
FIDC/FICFIDC	0,00	5,00	
FUNDOS DE ÍNDICE REFERENCIADO EM CESTA DE AÇÕES DE CIA ABERTA			x
SOCIEDADE DE PROPÓSITO ESPECÍFICO - SPE			x
FI/FICFI CLASSIFICADOS NO SEGMENTO DE INVESTIMENTOS ESTRUTURADOS			x

Concentração por Emissor

Emissor	Mínimo%	Máximo%	Não Aplica
% DO CAPITAL VOTANTE DE UMA MESMA CIA ABERTA	0,00	25,00	
% DO CAPITAL TOTAL DE UMA MESMA CIA ABERTA OU DE UMA SPE	0,00	25,00	
% DO PL DE UMA MESMA INSTITUIÇÃO FINANCEIRA	0,00	25,00	
% DO PL DE FUNDO DE ÍNDICE REFERENCIADO EM CESTA DE AÇÕES DE CIA ABERTA			x
% DO PL DE FUNDO DE INVESTIMENTO CLASSIFICADO NO SEGMENTO DE INVESTIMENTOS ESTRUTURADOS			x
% DO PL DE FUNDO DE INVESTIMENTOS CLASSIFICADOS NO SEGMENTO DE INVESTIMENTOS NO EXTERIOR			x
% DO PL DE FUNDOS DE ÍNDICE NO EXTERIOR NEGOCIADOS EM BOLSA DE VALORES NO BRASIL			x
% DO PATRIMÔNIO SEPARADO DE CERTIFICADOS DE RECEBÍVEIS COM REGIME FIDUCIÁRIO	0,00	25,00	

Concentração por Investimento

Emissor	Mínimo%	Máximo%	Não Aplica
% DE UMA SÉRIE DE TÍTULOS OU VALORES MOBILIÁRIOS	0,00	25,00	
% DE UMA MESMA CLASSE OU SÉRIE DE COTAS DE FIDC	0,00	25,00	
% DE UM MESMO EMPREENDIMENTO IMOBILIÁRIO			x

Rentabilidade(%)

Plano/Segmento	2012	1º Sem 2013	2014	Não Aplica
PLANO	15,48	-2,98	11,36	
RENDA FIXA	15,77	-1,23	9,39	
RENDA VARIÁVEL	13,26	-12,61	1,80	
INVESTIMENTOS ESTRUTURADOS				x
INVESTIMENTOS NO EXTERIOR				x
IMÓVEIS				x
OPERAÇÕES COM PARTICIPANTES				x

Observação: TIR

Observações

- 3.6. O benchmark da carteira global é representado por meio da ponderação dos benchmarks de Renda Fixa e Renda Variável, pela escolha dos participantes por cada perfil disponibilizado.
- 3.7. O rebalanceamento da carteira será realizado mensalmente com base nos perfis.

Relatório Resumo de Políticas de Investimento

ENTIDADE: 758-UNILEVERPREV

PLANO DE BENEFÍCIOS: 1981001719 - PLANO DE BENEFÍCIO DEFINIDO UNILEVERPREV

EXERCÍCIO: 2014

Taxa Mínima Atuarial / Índice de Referência

Período de Referência	Indexador	Taxa de Juros %aa
01/2014 a 12/2014	INPC	6,00

Documentação/Responsáveis

Documentação

Nº da Ata: null

Data: 28/11/2013

Administrador Estatutário Tecnicamente Qualificado

Período	Segmento	Nome	CPF	Cargo
01/01/2014 a 31/12/2014	RENTA FIXA	ANTÔNIO FERNANDO CONDE	968.204.708-00	DIRETOR SUPERINTENDENTE/ FINANCEIRO/AETQ
01/01/2014 a 31/12/2014	RENTA VARIÁVEL	ANTÔNIO FERNANDO CONDE	968.204.708-00	DIRETOR SUPERINTENDENTE/ FINANCEIRO/AETQ

Controle de Risco

Risco de Mercado

Risco de Liquidez

Risco Legal

Risco Operacional

Outros

Realiza o apreçamento de ativos financeiros: Sim	Dispõe de Manual: Não
Possui modelo proprietário de risco: Sim	Dispõe de Manual: Não
Realiza Estudos de ALM: Sim	

Observação: Manuais de acordo com nossos prestadores de serviços...Risco (consultor de investimentos)...Apreçamento (custodiante)

Alocação dos Recursos

Período de Referência: 01/2014 a 12/2014

Segmento	Mínimo %	Máximo %	Alvo %
RENTA FIXA	96,00	98,00	97,00
RENTA VARIÁVEL	2,00	4,00	3,00
A EFPC observa os princípios de responsabilidade socioambiental? Sim			
Utiliza derivativos? Sim			
Avaliação prévia dos riscos envolvidos? Sim			
Existência de sistemas de controles internos? Sim			

Observação: Avaliação de Riscos e Controles Internos realizado pelos gestores que são especialistas.

Perfis de Investimento

O plano possui Perfis de Investimentos? Não

Alocação por Emissor

Emissor	Mínimo%	Máximo%	Não Aplica
TESOURO NACIONAL	96,00	98,00	
INSTITUIÇÃO FINANCEIRA	0,00	4,00	
TESOURO ESTADUAL OU MUNICIPAL			x
COMPANHIA ABERTA COM REGISTRO NA CVM	0,00	4,00	
ORGANISMO MULTILATERAL	0,00	4,00	
COMPANHIA SECURITIZADORA	0,00	4,00	
PATROCINADOR DO PLANO DE BENEFÍCIO	0,00	4,00	
FIDC/FICFIDC			x
FUNDOS DE ÍNDICE REFERENCIADO EM CESTA DE AÇÕES DE CIA ABERTA			x
SOCIEDADE DE PROPÓSITO ESPECÍFICO - SPE			x
FI/FICFI CLASSIFICADOS NO SEGMENTO DE INVESTIMENTOS ESTRUTURADOS			x

Concentração por Emissor

Emissor	Mínimo%	Máximo%	Não Aplica
% DO CAPITAL VOTANTE DE UMA MESMA CIA ABERTA	0,00	25,00	
% DO CAPITAL TOTAL DE UMA MESMA CIA ABERTA OU DE UMA SPE	0,00	25,00	
% DO PL DE UMA MESMA INSTITUIÇÃO FINANCEIRA	0,00	25,00	
% DO PL DE FUNDO DE ÍNDICE REFERENCIADO EM CESTA DE AÇÕES DE CIA ABERTA			x
% DO PL DE FUNDO DE INVESTIMENTO CLASSIFICADO NO SEGMENTO DE INVESTIMENTOS ESTRUTURADOS			x
% DO PL DE FUNDO DE INVESTIMENTOS CLASSIFICADOS NO SEGMENTO DE INVESTIMENTOS NO EXTERIOR			x
% DO PL DE FUNDOS DE ÍNDICE NO EXTERIOR NEGOCIADOS EM BOLSA DE VALORES NO BRASIL			x
% DO PATRIMÔNIO SEPARADO DE CERTIFICADOS DE RECEBÍVEIS COM REGIME FIDUCIÁRIO	0,00	25,00	

Concentração por Investimento

Emissor	Mínimo%	Máximo%	Não Aplica
% DE UMA SÉRIE DE TÍTULOS OU VALORES MOBILIÁRIOS	0,00	25,00	
% DE UMA MESMA CLASSE OU SÉRIE DE COTAS DE FIDC	0,00	25,00	
% DE UM MESMO EMPREENDIMENTO IMOBILIÁRIO			x

Rentabilidade(%)

Plano/Segmento	2012	1º Sem 2013	2014	Não Aplica
PLANO	11,89	5,78	7,11	
RENDA FIXA	11,86	6,42	6,72	
RENDA VARIÁVEL	12,64	-12,02	0,36	
INVESTIMENTOS ESTRUTURADOS				x
INVESTIMENTOS NO EXTERIOR				x
IMÓVEIS				x
OPERAÇÕES COM PARTICIPANTES				x

Observação: TIR

Observações

Relatório Resumo de Políticas de Investimento

ENTIDADE: 758-UNILEVERPREV

PLANO DE BENEFÍCIOS: 9970000000 - PLANO DE GESTÃO ADMINISTRATIVA

EXERCÍCIO: 2014

Taxa Mínima Atuarial / Índice de Referência

Indexador por Plano/Segmento - Período de Referência: 01/2014 a 12/2014

Participação %	Plano/Segmento	Percentual Indexador	Indexador	Taxa de Juros %aa
100,00	RENDA FIXA	100,00	SELIC	0,00

Documentação/Responsáveis

Documentação

Nº da Ata: null

Data: 28/11/2013

Administrador Estatutário Tecnicamente Qualificado

Período	Segmento	Nome	CPF	Cargo
01/01/2014 a 31/12/2014	RENDA FIXA	ANTÔNIO FERNANDO CONDE	968.204.708-00	DIRETOR SUPERINTENDENTE/ FINANCEIRO/AETQ

Controle de Risco

Risco de Mercado

Risco de Liquidez

Risco Legal

Risco Operacional

Outros

Realiza o apreamento de ativos financeiros: Sim	Dispõe de Manual: Não
Possui modelo proprietário de risco: Sim	Dispõe de Manual: Não
Realiza Estudos de ALM: Não	

Observação: Manuais de acordo com nossos prestadores de serviços...Risco (consultor de investimentos)...Apreamento (custodiante)

Alocação dos Recursos

Período de Referência: 01/2014 a 12/2014

Segmento	Mínimo %	Máximo %	Alvo %
RENDA FIXA	100,00	100,00	100,00
A EFPC observa os princípios de responsabilidade socioambiental? Sim			
Utiliza derivativos? Sim			
Avaliação prévia dos riscos envolvidos? Sim			
Existência de sistemas de controles internos? Sim			

Observação: Avaliação de Riscos e Controles Internos realizado pelos gestores que são especialistas.

Perfis de Investimento

O plano possui Perfis de Investimentos? Não

Alocação por Emissor

Emissor	Mínimo%	Máximo%	Não Aplica
TESOURO NACIONAL	0,00	100,00	
INSTITUIÇÃO FINANCEIRA	0,00	20,00	
TESOURO ESTADUAL OU MUNICIPAL	0,00	10,00	
COMPANHIA ABERTA COM REGISTRO NA CVM	0,00	10,00	
ORGANISMO MULTILATERAL	0,00	10,00	
COMPANHIA SECURITIZADORA	0,00	10,00	
PATROCINADOR DO PLANO DE BENEFÍCIO	0,00	10,00	
FIDC/FICFIDC	0,00	5,00	
FUNDOS DE ÍNDICE REFERENCIADO EM CESTA DE AÇÕES DE CIA ABERTA			x
SOCIEDADE DE PROPÓSITO ESPECÍFICO - SPE			x
FI/FICFI CLASSIFICADOS NO SEGMENTO DE INVESTIMENTOS ESTRUTURADOS			x

Concentração por Emissor

Emissor	Mínimo%	Máximo%	Não Aplica
% DO CAPITAL VOTANTE DE UMA MESMA CIA ABERTA	0,00	25,00	
% DO CAPITAL TOTAL DE UMA MESMA CIA ABERTA OU DE UMA SPE	0,00	25,00	
% DO PL DE UMA MESMA INSTITUIÇÃO FINANCEIRA	0,00	25,00	
% DO PL DE FUNDO DE ÍNDICE REFERENCIADO EM CESTA DE AÇÕES DE CIA ABERTA			x
% DO PL DE FUNDO DE INVESTIMENTO CLASSIFICADO NO SEGMENTO DE INVESTIMENTOS ESTRUTURADOS			x
% DO PL DE FUNDO DE INVESTIMENTOS CLASSIFICADOS NO SEGMENTO DE INVESTIMENTOS NO EXTERIOR			x
% DO PL DE FUNDOS DE ÍNDICE NO EXTERIOR NEGOCIADOS EM BOLSA DE VALORES NO BRASIL			x
% DO PATRIMÔNIO SEPARADO DE CERTIFICADOS DE RECEBÍVEIS COM REGIME FIDUCIÁRIO	0,00	25,00	

Concentração por Investimento

Emissor	Mínimo%	Máximo%	Não Aplica
% DE UMA SÉRIE DE TÍTULOS OU VALORES MOBILIÁRIOS	0,00	25,00	
% DE UMA MESMA CLASSE OU SÉRIE DE COTAS DE FIDC	0,00	25,00	
% DE UM MESMO EMPREENDIMENTO IMOBILIÁRIO			x

Rentabilidade(%)

Plano/Segmento	2012	1º Sem 2013	2014	Não Aplica
PLANO	8,63	3,61	10,50	
RENDA FIXA	8,63	3,61	10,50	
RENDA VARIÁVEL				x
INVESTIMENTOS ESTRUTURADOS				x
INVESTIMENTOS NO EXTERIOR				x
IMÓVEIS				x
OPERAÇÕES COM PARTICIPANTES				x

Observação: TIR

Observações

--

Relatório Resumo de Políticas de Investimento

ENTIDADE: 758-UNILEVERPREV

PLANO DE BENEFÍCIOS: 4007580065 - UNILEVERPREV - ASSISTENCIAL

EXERCÍCIO: 2014

Taxa Mínima Atuarial / Índice de Referência

Indexador por Plano/Segmento - Período de Referência: 01/2014 a 12/2014

Participação %	Plano/Segmento	Percentual Indexador	Indexador	Taxa de Juros %aa
20,00	RENDA FIXA	100,00	IRF-M	0,00
30,00	RENDA FIXA	100,00	IMA-B	0,00
50,00	RENDA FIXA	100,00	IMA-S	0,00
100,00	RENDA VARIÁVEL	100,00	IBrX	0,00

Documentação/Responsáveis

Documentação

Nº da Ata: null

Data: 28/11/2013

Administrador Estatutário Tecnicamente Qualificado

Período	Segmento	Nome	CPF	Cargo
01/01/2014 a 31/12/2014	RENDA VARIÁVEL	ANTÔNIO FERNANDO CONDE	968.204.708-00	DIRETOR SUPERINTENDENTE/ FINANCEIRO/AETQ
01/01/2014 a 31/12/2014	RENDA FIXA	ANTÔNIO FERNANDO CONDE	968.204.708-00	DIRETOR SUPERINTENDENTE/ FINANCEIRO/AETQ

Controle de Risco

Risco de Mercado

Risco de Liquidez

Risco Legal

Risco Operacional

Outros

Realiza o apreçamento de ativos financeiros: Sim	Dispõe de Manual: Não
Possui modelo proprietário de risco: Sim	Dispõe de Manual: Não
Realiza Estudos de ALM: Não	

Observação: Manuais de acordo com nossos prestadores de serviços...Risco (consultor de investimentos)...Apreçamento (custodiante)

Alocação dos Recursos

Período de Referência: 01/2014 a 12/2014

Segmento	Mínimo %	Máximo %	Alvo %
RENDA FIXA	60,00	100,00	85,00
RENDA VARIÁVEL	0,00	40,00	15,00
A EFPC observa os princípios de responsabilidade socioambiental? Sim			
Utiliza derivativos? Sim			
Avaliação prévia dos riscos envolvidos? Sim			
Existência de sistemas de controles internos? Sim			

Observação: Avaliação de Riscos e Controles Internos realizado pelos gestores que são especialistas.

Perfis de Investimento

O plano possui Perfis de Investimentos? Sim

Perfil	Segmento	Mínimo%	Máximo%
Conservador	RENDA FIXA	100,00	100,00
Moderado	RENDA FIXA	80,00	80,00
	RENDA VARIÁVEL	20,00	20,00
Agressivo	RENDA FIXA	60,00	60,00
	RENDA VARIÁVEL	40,00	40,00
Outros	RENDA FIXA	60,00	100,00
	RENDA VARIÁVEL	0,00	40,00

Observação: Perfil Ciclo de Vida:

O target de alocação entre os segmentos de renda fixa e renda variável depende da idade do participante, conforme abaixo:

Alocação por Emissor

Emissor	Mínimo%	Máximo%	Não Aplica
TESOURO NACIONAL	60,00	100,00	
INSTITUIÇÃO FINANCEIRA	0,00	20,00	
TESOURO ESTADUAL OU MUNICIPAL	0,00	10,00	
COMPANHIA ABERTA COM REGISTRO NA CVM	0,00	10,00	
ORGANISMO MULTILATERAL	0,00	10,00	
COMPANHIA SECURITIZADORA	0,00	10,00	
PATROCINADOR DO PLANO DE BENEFÍCIO	0,00	10,00	
FIDC/FICFIDC	0,00	5,00	
FUNDOS DE ÍNDICE REFERENCIADO EM CESTA DE AÇÕES DE CIA ABERTA			x
SOCIEDADE DE PROPÓSITO ESPECÍFICO - SPE			x
FI/FICFI CLASSIFICADOS NO SEGMENTO DE INVESTIMENTOS ESTRUTURADOS			x

Concentração por Emissor

Emissor	Mínimo%	Máximo%	Não Aplica
% DO CAPITAL VOTANTE DE UMA MESMA CIA ABERTA	0,00	25,00	
% DO CAPITAL TOTAL DE UMA MESMA CIA ABERTA OU DE UMA SPE	0,00	25,00	
% DO PL DE UMA MESMA INSTITUIÇÃO FINANCEIRA	0,00	25,00	
% DO PL DE FUNDO DE ÍNDICE REFERENCIADO EM CESTA DE AÇÕES DE CIA ABERTA			x
% DO PL DE FUNDO DE INVESTIMENTO CLASSIFICADO NO SEGMENTO DE INVESTIMENTOS ESTRUTURADOS			x
% DO PL DE FUNDO DE INVESTIMENTOS CLASSIFICADOS NO SEGMENTO DE INVESTIMENTOS NO EXTERIOR			x
% DO PL DE FUNDOS DE ÍNDICE NO EXTERIOR NEGOCIADOS EM BOLSA DE VALORES NO BRASIL			x
% DO PATRIMÔNIO SEPARADO DE CERTIFICADOS DE RECEBÍVEIS COM REGIME FIDUCIÁRIO	0,00	25,00	

Concentração por Investimento

Emissor	Mínimo%	Máximo%	Não Aplica
% DE UMA SÉRIE DE TÍTULOS OU VALORES MOBILIÁRIOS	0,00	25,00	
% DE UMA MESMA CLASSE OU SÉRIE DE COTAS DE FIDC	0,00	25,00	
% DE UM MESMO EMPREENDIMENTO IMOBILIÁRIO			x

Rentabilidade(%)

Plano/Segmento	2012	1º Sem 2013	2014	Não Aplica
PLANO	15,48	-2,98	11,36	
RENDA FIXA	15,77	-1,23	9,39	
RENDA VARIÁVEL	13,26	-12,61	1,80	
INVESTIMENTOS ESTRUTURADOS				x
INVESTIMENTOS NO EXTERIOR				x
IMÓVEIS				x
OPERAÇÕES COM PARTICIPANTES				x

Observação: TIR

Observações

3.6. O benchmark da carteira global é representado por meio da ponderação dos benchmarks de Renda Fixa e Renda Variável, pela escolha dos participantes por cada perfil disponibilizado.
3.7. O rebalanceamento da carteira será realizado mensalmente com base nos perfis.

Expediente

CONSELHO DELIBERATIVO

Fábio Sérvulo da Cunha Almeida
Presidente do Conselho Deliberativo

Conselheiros

Eduardo Mimo de Mello (*)
José Eduardo Reis da Silva (*)

CONSELHO FISCAL

Newman de Faria Debs (*)
Presidente do Conselho Fiscal

Conselheiros

Hugo Bráulio Rodrigues
José Renato P. F. da Silveira (*)

DIRETORIA EXECUTIVA

Antônio Fernando Conde (*)
Diretor Superintendente / Financeiro

Diretores

Antônio Sérgio P. de Castro (*)
Flávio Prado Momesso (*)
Maurício Ferrer Pinto (*)

ADMINISTRADOR ESTATUTÁRIO TECNICAMENTE QUALIFICADO

Antônio Fernando Conde (*)

Contador (Itaú Soluções)

Itaú Soluções Previdenciárias

(*) Conselheiro/Diretor, certificado pelo ICSS (Instituto de Certificação dos Profissionais de Seguridade Social)

Edição e Projeto Gráfico

Plus Interativa
www.plusinterativa.com

RENTABILIDADE DOS PERFIS DE INVESTIMENTO E DEMAIS PLANOS – 2013

PLANO DE PREVIDÊNCIA COMPLEMENTAR UNILEVERPREV	JANEIRO	FEVEREIRO	MARÇO	ABRIL	MAIO	JUNHO	JULHO	AGOSTO	SETEMBRO	OUTUBRO	NOVEMBRO	DEZEMBRO	ACUMULADO
PERFIL CONSERVADOR	0,39%	-0,01%	-0,26%	1,07%	-1,31%	-0,94%	1,00%	-0,72%	0,89%	0,85%	-0,64%	1,03%	1,32%
PERFIL MODERADO	0,41%	-0,60%	-0,30%	1,02%	-1,18%	-2,65%	1,20%	-0,25%	1,63%	1,80%	-0,81%	0,18%	0,39%
PERFIL AGRESSIVO	0,43%	-1,19%	-0,34%	0,97%	-1,04%	-4,35%	1,41%	0,22%	2,37%	2,73%	-0,97%	-0,66%	-0,61%
PERFIL CICLO DE VIDA													
MENOR QUE 35 ANOS	0,43%	-1,19%	-0,34%	0,97%	-1,04%	-4,35%	1,41%	0,22%	2,37%	2,73%	-0,97%	-0,66%	-0,61%
ENTRE 35 e 39 ANOS	0,42%	-0,89%	-0,32%	0,99%	-1,11%	-3,50%	1,31%	-0,01%	2,00%	2,27%	-0,89%	-0,24%	-0,11%
ENTRE 40 e 49 ANOS	0,41%	-0,60%	-0,30%	1,02%	-1,18%	-2,65%	1,20%	-0,25%	1,63%	1,80%	-0,81%	0,18%	0,39%
ENTRE 50 e 54 ANOS	0,41%	-0,30%	-0,28%	1,04%	-1,25%	-1,80%	1,10%	-0,48%	1,27%	1,34%	-0,73%	0,61%	0,87%
ENTRE 55 e 69 ANOS	0,39%	-0,01%	-0,26%	1,07%	-1,31%	-0,94%	1,00%	-0,72%	0,89%	0,85%	-0,64%	1,03%	1,32%
IGUAL OU MAIOR QUE 70 ANOS	0,62%	0,49%	0,58%	0,55%	0,59%	0,61%	0,72%	0,68%	0,71%	0,80%	0,71%	0,79%	8,13%
DEMAIS RECURSOS DO PLANO	0,41%	-0,60%	-0,30%	1,02%	-1,18%	-2,65%	1,20%	-0,25%	1,63%	1,80%	-0,81%	0,18%	0,39%

PROGRAMA DE ASSISTÊNCIA MÉDICA PARA APOSENTADOS UNILEVERPREV	JANEIRO	FEVEREIRO	MARÇO	ABRIL	MAIO	JUNHO	JULHO	AGOSTO	SETEMBRO	OUTUBRO	NOVEMBRO	DEZEMBRO	ACUMULADO
PERFIL CONSERVADOR	0,40%	-0,01%	-0,26%	1,07%	-1,31%	-0,94%	1,00%	-0,72%	0,89%	0,51%	-0,31%	1,03%	1,33%
PERFIL MODERADO	0,42%	-0,60%	-0,30%	1,02%	-1,18%	-2,65%	1,21%	-0,25%	1,64%	1,80%	-0,81%	0,19%	0,40%
PERFIL AGRESSIVO	0,43%	-1,18%	-0,34%	0,97%	-1,04%	-4,35%	1,41%	0,22%	2,37%	2,72%	-0,97%	-0,66%	-0,60%
PERFIL CICLO DE VIDA													
MENOR QUE 35 ANOS	0,43%	-1,18%	-0,34%	0,97%	-1,04%	-4,35%	1,41%	0,22%	2,37%	2,72%	-0,97%	-0,66%	-0,60%
ENTRE 35 e 39 ANOS	0,43%	-0,89%	-0,32%	1,00%	-1,11%	-3,50%	1,31%	-0,02%	2,00%	2,26%	-0,89%	-0,24%	-0,09%
ENTRE 40 e 49 ANOS	0,42%	-0,60%	-0,30%	1,02%	-1,18%	-2,65%	1,21%	-0,25%	1,64%	1,80%	-0,81%	0,19%	0,40%
ENTRE 50 e 54 ANOS	0,41%	-0,30%	-0,28%	1,05%	-1,24%	-1,80%	1,10%	-0,48%	1,27%	1,34%	-0,73%	0,61%	0,88%
ENTRE 55 e 69 ANOS	0,40%	-0,01%	-0,26%	1,07%	-1,31%	-0,94%	1,00%	-0,72%	0,89%	0,85%	-0,64%	1,03%	1,33%
IGUAL OU MAIOR QUE 70 ANOS	0,62%	0,49%	0,58%	0,56%	0,60%	0,61%	0,72%	0,67%	0,71%	0,79%	0,71%	0,79%	8,14%
DEMAIS RECURSOS DO PLANO	0,42%	-0,60%	-0,30%	1,02%	-1,18%	-2,65%	1,21%	-0,25%	1,64%	1,80%	-0,81%	0,19%	0,40%

DEMAIS PLANOS	JANEIRO	FEVEREIRO	MARÇO	ABRIL	MAIO	JUNHO	JULHO	AGOSTO	SETEMBRO	OUTUBRO	NOVEMBRO	DEZEMBRO	ACUMULADO
PLANO DE BENEFÍCIO DEFINIDO	1,38%	0,84%	1,03%	1,02%	0,91%	0,44%	0,73%	0,70%	0,87%	1,16%	0,89%	1,04%	11,57%
PLANO DE GESTÃO ADMINISTRATIVA - PGA	0,43%	0,02%	0,61%	0,34%	-0,12%	0,41%	0,49%	0,39%	0,44%	0,54%	0,32%	1,23%	5,20%

ÍNDICES COMPARATIVOS	JANEIRO	FEVEREIRO	MARÇO	ABRIL	MAIO	JUNHO	JULHO	AGOSTO	SETEMBRO	OUTUBRO	NOVEMBRO	DEZEMBRO	ACUMULADO
POUPANÇA	0,50%	0,50%	0,50%	0,50%	0,50%	0,50%	0,52%	0,50%	0,51%	0,59%	0,52%	0,55%	6,37%
CDI	0,59%	0,48%	0,54%	0,60%	0,58%	0,59%	0,71%	0,70%	0,70%	0,80%	0,71%	0,78%	8,06%
IBR-X (Índice da Bolsa de Valores)	0,23%	-2,89%	0,64%	0,78%	-0,87%	-9,07%	1,74%	1,87%	4,98%	5,36%	-2,01%	-3,08%	-3,12%
INPC	0,92%	0,52%	0,60%	0,59%	0,35%	0,28%	-0,13%	0,16%	0,27%	0,61%	0,54%	0,72%	5,56%

Preparado por UnileverPrev - 20/01/2014

Você sabia que...

Através do site da UnileverPrev www.unileverprev.com.br, você pode acompanhar muitas informações do seu plano?

Veja abaixo alguns exemplos:

- Sua contribuição mensal e a contribuição da patrocinadora.
- Seu saldo de conta.
- Rentabilidade mensal do Plano.
- Regime tributário escolhido por você.
- Notícias da UnileverPrev e do mercado de previdência.
- Calendário de Pagamento de benefícios.
- Informe de Rendimentos de benefícios pagos.
- Política de Investimentos.
- Simulador de Benefícios (exceto para o Plano BD)
- Perguntas freqüentes e muito mais.

Para que possamos estar cada vez mais próximos de você, é muito importante que seus dados cadastrais estejam sempre atualizados! Por isso,

não se esqueça:

- Atualize seu endereço e telefones de contato junto a sua patrocinadora (participantes ativos) e demais participantes junto a UnileverPrev.
- Acesse a área restrita do site da UnileverPrev, selecione o Plano de Benefício e entre com seu Login (CPF com 11 caracteres) e senha (data de nascimento, no primeiro acesso) e inclua seu Email para auxiliá-lo em caso de reenvio de senha. Lembre-se você deverá repetir esse procedimento para cada Plano de Benefício em que você está inscrito como participante.
- Atualize, sempre que necessário, sua condição de Pessoa Politicamente Exposta. Saiba mais em nosso site, "acesso rápido", "documentos para download".

Se o site não conseguiu esclarecer suas dúvidas, consulte a Central de Atendimento Unilever através do telefone **0800 707 42 66**.

É só rolar o mouse e clicar....



Acesse
www.unileverprev.com.br

UnileverPrev

Planos de
aposentadoria

Programa de
assistência médica

Planejamento
financeiro

UNILEVERPREV - SOCIEDADE DE PREVIDÊNCIA PRIVADA

Av. Pres. Juscelino Kubitscheck, 1309 - 9º. andar

CEP 04543-011 - São Paulo - SP