



## RELATÓRIO ANUAL

2014

Resumo

## NAVEGUE PELO MENU ABAIXO

MENSAGEM DA DIRETORIA

INFORMAÇÕES CONTÁBEIS

PERFIL DOS PARTICIPANTES

PATRIMÔNIO DO PLANO

POLÍTICA DE INVESTIMENTO

DEMONSTRATIVO DE INVESTIMENTO

DESPESAS DA ENTIDADE

SITUAÇÃO ATUARIAL

VERSÃO COMPLETA

# Mensagem DA DIRETORIA

## Prezado Participante,

Mais um ano de parceria e confiança e, como resultado, temos a satisfação de apresentar, por meio deste Relatório Anual, as principais atividades e resultados de 2014 da UnileverPrev.

O ano que passou foi marcado por grandes eventos como a Copa do Mundo, as eleições e, também, expectativas com o desenrolar da "Operação Lava Jato" na Petrobras. Apesar dessas incertezas podemos afirmar que 2014 foi um ano bom para a UnileverPrev.

Repetindo desafios semelhantes aos enfrentados no ano anterior, como a forte oscilação no mercado de renda fixa e o fraco desempenho na bolsa brasileira, a UnileverPrev obteve uma significativa melhora na rentabilidade de sua carteira em relação a 2013.

O resultado favorável pode ser explicado pela decisão acertada de manter nossos investimentos com foco no longo prazo, estratégia definida pelo comitê de investimentos da UnileverPrev. Outro fator importante foi uma gestão mais ativa de nossos parceiros, que nos permitiu alcançar uma rentabilidade média de 12%, contra uma inflação de 7% no mesmo período. Destacamos, ainda, que nossa rentabilidade ficou acima da média dos Fundos de Pensão monitorados pelos nossos consultores externos.

Para atender às demandas de nossos participantes, iniciamos a implantação do novo Perfil de Investimentos Super Conservador, que tem como meta de rentabilidade 100% atrelado à Selic, e a ampliação no prazo de alteração e escolha de seu perfil de investimentos - antes com opção semestral e agora podendo ser feita quatro vezes ao ano.

Vale destacar que, nos últimos anos, os avanços foram grandes, mas continuamos com a missão de aprimorar nossa comunicação com os participantes, aperfeiçoando as ferramentas e meios eletrônicos, como, por exemplo, as melhorias no site da Entidade. Complementar a essas ações, tivemos o fim da obrigação legal em enviar, por meio impresso, o Relatório Anual que vem em linha com os desafios de sustentabilidade do grupo Unilever.

Sabemos da importância de buscar rentabilidades favoráveis a curto prazo, mas não podemos esquecer que o nosso plano também precisa contar com um nível de participação contributiva dos empregados e, conseqüentemente, das patrocinadoras, para que juntos possamos alcançar o objetivo inicial de uma aposentadoria tranquila.

É um enorme prazer ter você como participante da UnileverPrev, e incentivamos a todos para acessarem nosso site e obter mais detalhes do funcionamento de nossos planos, bem como a versão simplificada deste Relatório Anual.

**Boa Leitura!**



NAVEGUE PELO MENU ABAIXO

MENSAGEM DA DIRETORIA

INFORMAÇÕES CONTÁBEIS

PERFIL DOS PARTICIPANTES

PATRIMÔNIO DO PLANO

POLÍTICA DE INVESTIMENTO

DEMONSTRATIVO DE INVESTIMENTO

DESPESAS DA ENTIDADE

SITUAÇÃO ATUARIAL

VERSÃO COMPLETA

# Informações CONTÁBEIS

## BALANÇO PATRIMONIAL DO PLANO CONSOLIDADO

O balanço patrimonial é a demonstração contábil que apresenta o conjunto de bens e direitos (ATIVO) e as obrigações (PASSIVO), ao final de cada ano, da UnileverPrev.

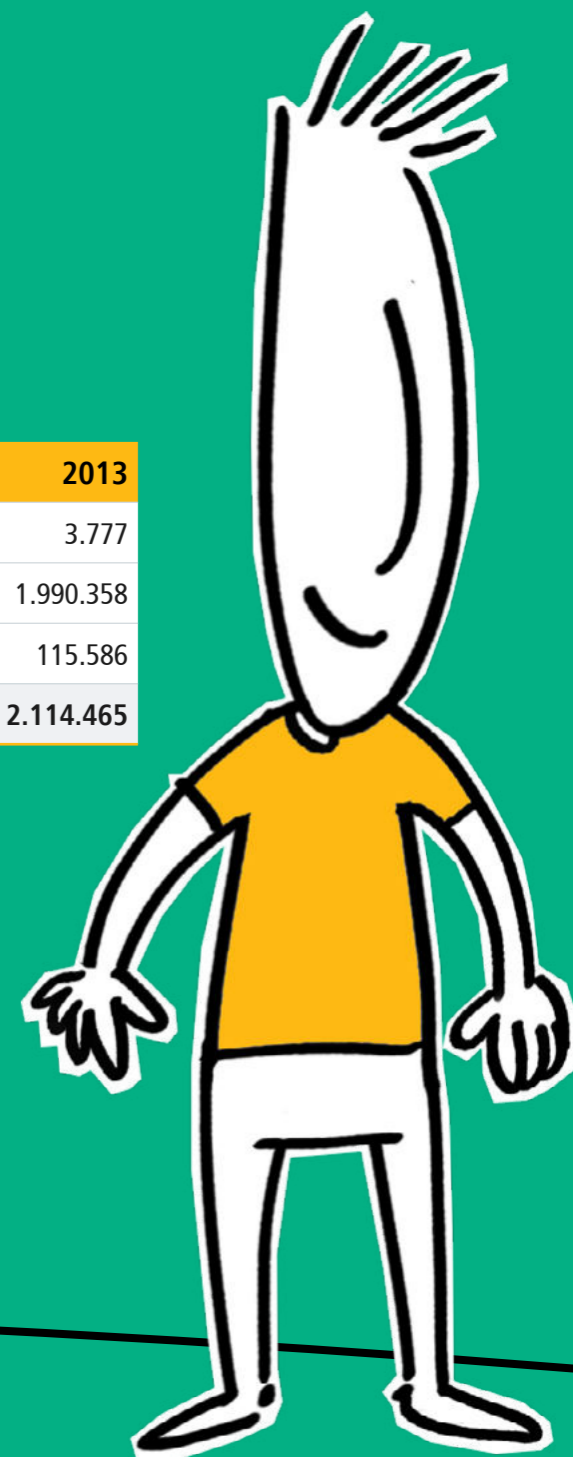
Em uma Entidade Fechada de Previdência Complementar, a melhor maneira de acompanhar e conhecer a situação patrimonial e financeira do seu plano de benefícios é analisar o balanço patrimonial.

Confira, abaixo, a situação das principais contas do balanço patrimonial da UnileverPrev em 2014 e em 2013.

Balanço patrimonial em 31 de dezembro (valores apresentados em milhares de reais)

Ativo	2014	2013	Passivo	2014	2013
Disponível	2.652	2.266	Exigível Operacional	13.024	3.777
Realizável	2.280.317	2.112.199	Patrimônio de Cobertura do Plano	2.135.406	1.990.358
			Fundos	128.913	115.586
<b>Total do Ativo</b>	<b>2.282.969</b>	<b>2.114.465</b>	<b>Total do Passivo</b>	<b>2.282.969</b>	<b>2.114.465</b>

Destacamos que todos os valores apresentados no balanço patrimonial da UnileverPrev são auditados anualmente por uma auditoria externa e estão de acordo com as práticas contábeis adotadas no Brasil. Em 2014, a auditoria responsável foi a PricewaterhouseCoopers Auditores Independentes.

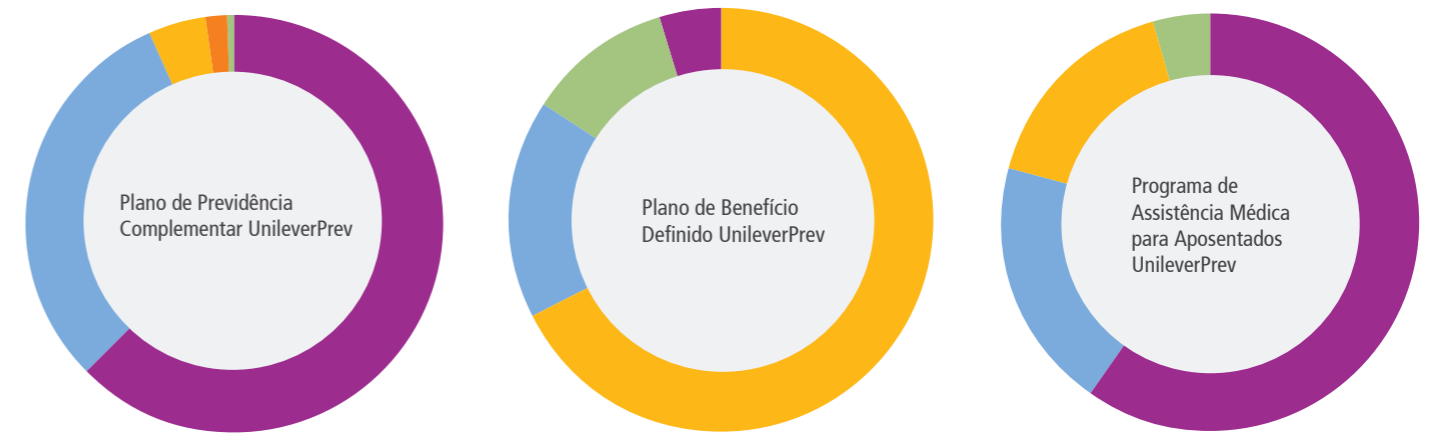


NAVEGUE PELO MENU ABAIXO

- MENSAGEM DA DIRETORIA
- INFORMAÇÕES CONTÁBEIS
- PERFIL DOS PARTICIPANTES**
- PATRIMÔNIO DO PLANO
- POLÍTICA DE INVESTIMENTO
- DEMONSTRATIVO DE INVESTIMENTO
- DESPESAS DA ENTIDADE
- SITUAÇÃO ATUARIAL
- VERSÃO COMPLETA

# Fique POR DENTRO

## PERFIL DOS PARTICIPANTES



	Ativos	Autopatrocina- dos	Assistidos	Pensionistas	Diferidos	TOTAL
Plano de Previdência Complementar UnileverPrev	9.281 62,71%	237 1,60%	665 4,49%	51 0,35%	4.566 30,85%	14.800
Plano de Benefício Definido UnileverPrev	43 4,64%	- 0%	626 67,53%	103 11,11%	155 16,72%	927
Programa de Assistência Médica para Aposentados UnileverPrev	3.430 59,79%	- 0%	939 16,37%	244 4,25%	1.124 19,59%	5.737

# UnileverPrev

Planos de aposentadoria Programa de assistência médica Planejamento financeiro

NAVEGUE PELO MENU ABAIXO

- MENSAGEM DA DIRETORIA
- INFORMAÇÕES CONTÁBEIS
- PERFIL DOS PARTICIPANTES
- PATRIMÔNIO DO PLANO**
- POLÍTICA DE INVESTIMENTO
- DEMONSTRATIVO DE INVESTIMENTO
- DESPESAS DA ENTIDADE
- SITUAÇÃO ATUARIAL
- VERSÃO COMPLETA

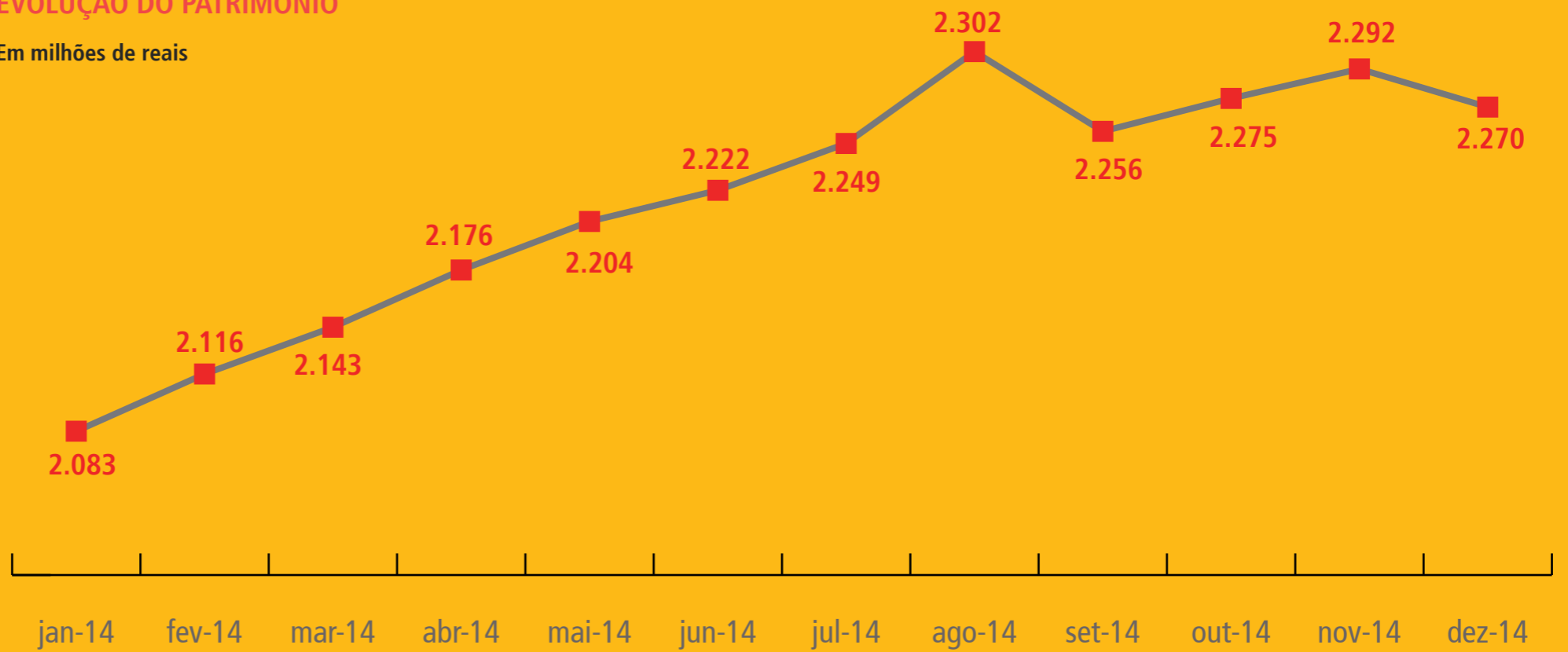
# Patrimônio DO PLANO



**R\$ 2.270**  
milhões  
dez/14

## EVOLUÇÃO DO PATRIMÔNIO

Em milhões de reais



## NAVEGUE PELO MENU ABAIXO

MENSAGEM DA DIRETORIA

INFORMAÇÕES CONTÁBEIS

PERFIL DOS PARTICIPANTES

PATRIMÔNIO DO PLANO

POLÍTICA DE INVESTIMENTO

DEMONSTRATIVO DE INVESTIMENTO

DESPESAS DA ENTIDADE

SITUAÇÃO ATUARIAL

VERSÃO COMPLETA

# Políticas de INVESTIMENTO DE 2014

A política de investimentos é o documento que estabelece as regras e condições para a aplicação dos recursos de uma Entidade no mercado financeiro, para garantir uma gestão prudente e eficiente dos ativos, visando a saúde financeira do plano.

Observe, a seguir, as principais informações da política de investimentos do Plano de Previdência Complementar UnileverPrev, do Plano BD UnileverPrev, do Programa de Assistência Médica para Aposentados UnileverPrev e do Plano de Gestão Administrativa – PGA, aprovadas pelo Conselho Deliberativo em 28/11/2013 que vigoraram no ano de 2014.

## ÍNDICE DE REFERÊNCIA

A meta de retorno dos investimentos do Plano BD UnileverPrev é INPC + 6% a.a. e do PGA é 100% da Taxa Selic.

Para o Plano de Previdência Complementar UnileverPrev e para o Programa de Assistência Médica para Aposentados Unileverprev os índices de referência serão os seguintes:

- Os recursos em renda fixa terão como objetivo 20% do IRFM + 30% do IMA-B + 50% do IMA-S;
- Os recursos em renda variável terão como objetivo o IBrX.

## ALOCAÇÃO DOS RECURSOS

A tabela a seguir apresenta os percentuais mínimo e máximo de alocação dos recursos em cada segmento.

Plano de Previdência Complementar UnileverPrev Programa de Assistência Médica para Aposentados UnileverPrev Perfil Conservador		
Segmento	Mínimo	Máximo
Renda Fixa	100%	100%

Plano de Previdência Complementar UnileverPrev Programa de Assistência Médica para Aposentados UnileverPrev Perfil Moderado		
Segmento	Mínimo	Máximo
Renda Fixa	80%	80%
Renda Variável	20%	20%

Plano de Previdência Complementar UnileverPrev Programa de Assistência Médica para Aposentados UnileverPrev Perfil Agressivo		
Segmento	Mínimo	Máximo
Renda Fixa	60%	60%
Renda Variável	40%	40%

Plano de Previdência Complementar UnileverPrev Programa de Assistência Médica para Aposentados UnileverPrev Outros		
Segmento	Mínimo	Máximo
Renda Fixa	60%	100%
Renda Variável	0%	40%

Plano BD UnileverPrev			
Segmento	Mínimo	Máximo	Alvo
Renda Fixa	96%	98%	97%
Renda Variável	2%	4%	3%

## NAVEGUE PELO MENU ABAIXO

MENSAGEM DA DIRETORIA

INFORMAÇÕES CONTÁBEIS

PERFIL DOS PARTICIPANTES

PATRIMÔNIO DO PLANO

POLÍTICA DE INVESTIMENTO

DEMONSTRATIVO DE INVESTIMENTO

DESPESAS DA ENTIDADE

SITUAÇÃO ATUARIAL

VERSÃO COMPLETA

# Demonstrativos DOS INVESTIMENTOS EM 2014

Trimestralmente, a UnileverPrev envia para a Superintendência Nacional de Previdência Complementar (PREVIC) o demonstrativo de investimentos para comprovar que as aplicações financeiras estão de acordo com legislação vigente.

Veja, a seguir, um resumo dos investimentos realizados pela UnileverPrev para o Plano de Previdência Complementar UnileverPrev, o Plano BD UnileverPrev, o Programa de Assistência Médica para Aposentados UnileverPrev e o Plano de Gestão Administrativa – PGA.

## ALOCAÇÃO DOS ATIVOS em dezembro de 2014

	Plano de Previdência Complementar UnileverPrev		Plano BD UnileverPrev		Programa de Assistência Médica UnileverPrev		PGA	
	R\$ milhares	%	R\$ milhares	%	R\$ milhares	%	R\$ milhares	%
Renda Fixa	1.421.395	87%	556.394	100%	63.918	88%	2.281	100%
Renda Variável	214.554	13%	14	0%	8.808	12%	0	0%
<b>Total</b>	<b>1.635.949</b>	<b>100%</b>	<b>556.408</b>	<b>100%</b>	<b>72.726</b>	<b>100%</b>	<b>2.281</b>	<b>100%</b>

## DISTRIBUIÇÃO DOS RECURSOS POR GESTOR (BANCO) – em dezembro de 2014

	Plano de Previdência Complementar UnileverPrev		Plano BD UnileverPrev		Programa de Assistência Médica UnileverPrev		PGA	
	R\$ milhares	%	R\$ milhares	%	R\$ milhares	%	R\$ milhares	%
WESTERN	716.203	44%	0	0%	32.206	44%	2.281	100%
HSBC	705.192	43%	0	0%	31.711	44%	0	0%
BNP Paribas	104.808	6%	0	0%	4.303	6%	0	0%
ITAÚ-UNIBANCO	109.747	7%	556.408	100%	4.506	6%	0	0%
<b>Total</b>	<b>1.635.949</b>	<b>100%</b>	<b>556.408</b>	<b>100%</b>	<b>72.726</b>	<b>100%</b>	<b>2.281</b>	<b>100%</b>

## RENTABILIDADE

Segmento	Plano de Previdência Complementar UnileverPrev		Plano BD UnileverPrev		Programa de Assistência Médica UnileverPrev		PGA	
	Rentabilidade	Benchmark	Rentabilidade	Benchmark	Rentabilidade	Benchmark	Rentabilidade	Benchmark
Renda Fixa	12,30%	12,13%	13,11%	12,43%	12,30%	12,13%	10,89%	10,91%
Renda Variável	-2,09%	-2,62%	-7,99%	-2,62%	-2,09%	-2,62%	-	-
<b>Carteira Total</b>	<b>10,37%</b>	<b>10,07%</b>	<b>12,63%</b>	<b>11,98%</b>	<b>10,37%</b>	<b>10,07%</b>	<b>10,89%</b>	<b>10,91%</b>

Anualmente, ocorre uma auditoria de gestão para avaliar a aplicação dos recursos do Plano de Previdência Complementar UnileverPrev, do Plano BD UnileverPrev, do Programa de Assistência Médica para Aposentados UnileverPrev e do Plano de Gestão Administrativa. Em 2014, a auditoria responsável foi a Ernst & Young Auditores Independentes.

NAVEGUE PELO MENU ABAIXO

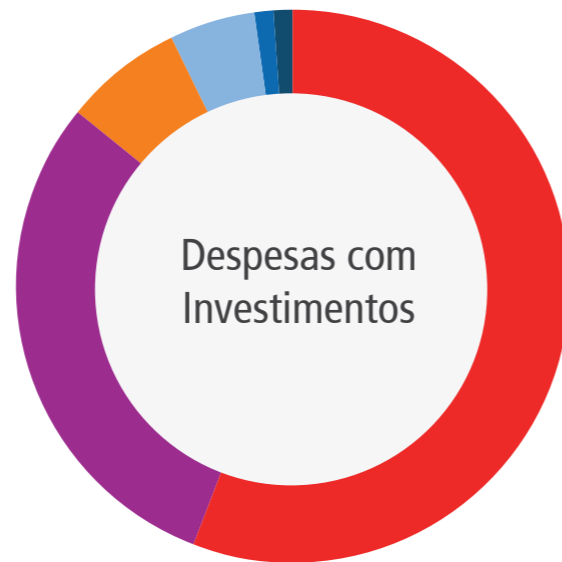
- MENSAGEM DA DIRETORIA
- INFORMAÇÕES CONTÁBEIS
- PERFIL DOS PARTICIPANTES
- PATRIMÔNIO DO PLANO
- POLÍTICA DE INVESTIMENTO
- DEMONSTRATIVO DE INVESTIMENTO
- DESPESAS DA ENTIDADE
- SITUAÇÃO ATUARIAL
- VERSÃO COMPLETA

# Despesas

## ADMINISTRAÇÃO DOS PLANOS E A GESTÃO DOS INVESTIMENTOS

O gasto total UnileverPrev em 2014 foi de R\$ 5,2 milhões, sendo R\$ 3,4 milhões com a administração da entidade e R\$ 1,8 milhão com a administração dos investimentos.

Observe, a seguir, a distribuição das despesas da Entidade no ano de 2014.



Em milhares de reais

Despesas com Investimentos	Total
Corretagens Pagas*	1.039
Gestão	552
Custódia	131
Consultoria de Investimentos	97
CETIP	20
Auditoria de Investimento*	19
<b>Total das despesas</b>	<b>1.858</b>

\* Fonte Citibank



Em milhares de reais

Despesas Gerais	Total
Impostos	1.970
Serviços Administrativos	744
Atuariais	375
Outros	170
Auditorias	91
Treinamentos	42
Comunicação	11
<b>Total das despesas</b>	<b>3.403</b>





## NAVEGUE PELO MENU ABAIXO

MENSAGEM DA DIRETORIA

INFORMAÇÕES CONTÁBEIS

PERFIL DOS PARTICIPANTES

PATRIMÔNIO DO PLANO

POLÍTICA DE INVESTIMENTO

DEMONSTRATIVO DE INVESTIMENTO

DESPESAS DA ENTIDADE

SITUAÇÃO ATUARIAL

VERSÃO COMPLETA

# Informações Sobre A SITUAÇÃO ATUARIAL DO PLANO

Plano de Previdência Complementar UnileverPrev	
	R\$
Provisões Matemáticas	1.582.732.194,64
Benefícios Concedidos	582.849.802,98
Benefícios a Conceder	1.048.332.245,14
Equilíbrio Técnico	0,00
Fundos	49.694.847,04

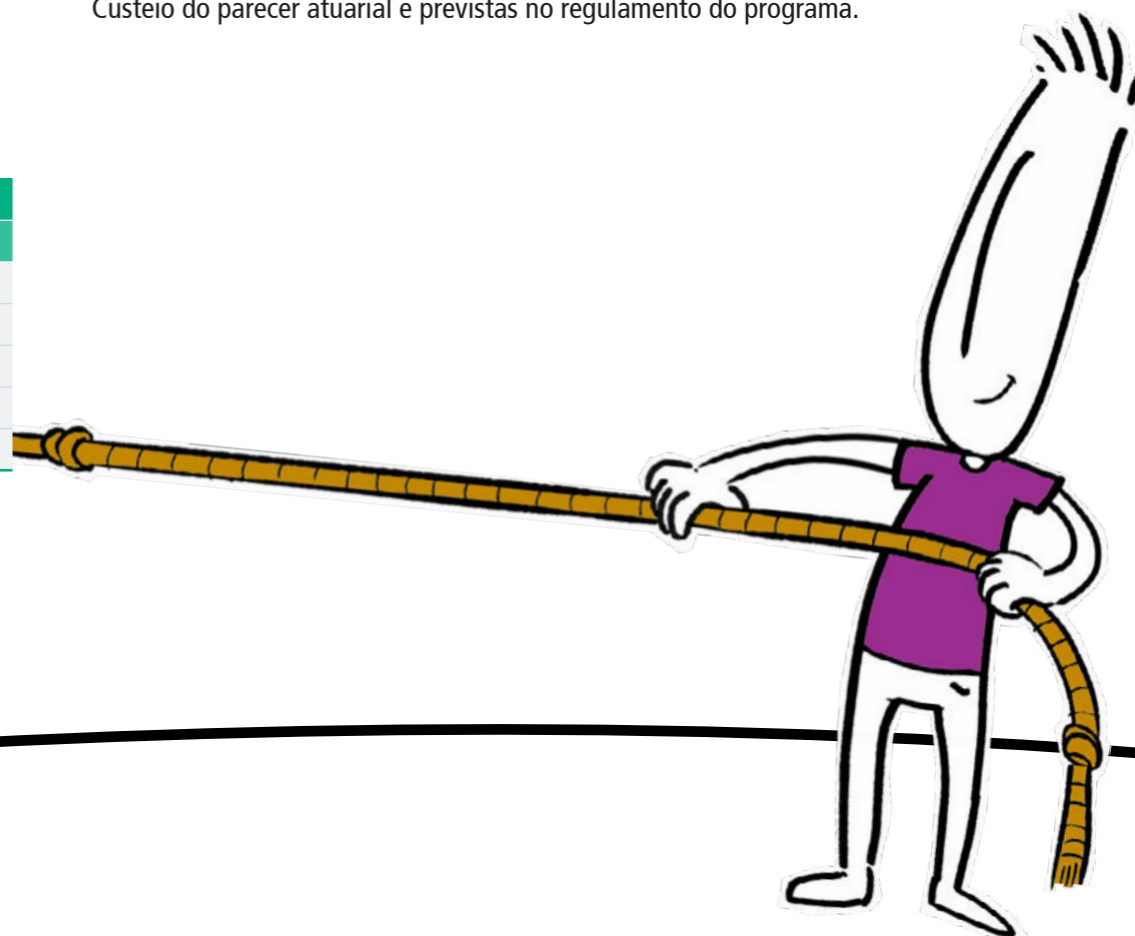
A Towers Watson, consultoria especializada e responsável pelos cálculos, após analisar os resultados da avaliação atuarial, concluiu que o Plano de Previdência Complementar UnileverPrev está equilibrado financeiramente e em conformidade com os padrões atuariais de prática aplicáveis, desde que realizadas as prestações revistas indicadas no Plano de Custeio do parecer atuarial para equacionamento do valor do saldo devedor em 31/12/2014 da dívida contratada, na forma estabelecida na Resolução CGPC nº 26/2008 para o equacionamento do déficit.

Plano BD UnileverPrev	
	R\$
Provisões Matemáticas	532.940.211,71
Benefícios Concedidos	486.428.234,00
Benefícios a Conceder	46.511.977,71
Equilíbrio Técnico	19.733.951,56
Fundos	27.480,10

A Towers Watson, consultoria especializada e responsável pelos cálculos, após analisar os resultados da avaliação atuarial, concluiu que o Plano BD UnileverPrev está equilibrado financeiramente em conformidade com os princípios atuariais geralmente aceitos.

Programa de Assistência Médica	
	R\$
Patrimônio Social	79.190.186,65
Fundos	79.190.186,65
Fundo Previdencial	78.009.622,33
Fundo Previdencial	271.984,16
Fundo Previdencial	908.580,16

A Towers Watson, consultoria especializada e responsável pelos cálculos, após analisar os resultados da avaliação atuarial, concluiu que o Programa de Assistência Médica está equilibrado financeiramente, em conformidade com os padrões atuariais de prática aplicáveis desde que realizadas as contribuições indicadas no Plano de Custeio do parecer atuarial e previstas no regulamento do programa.





## NAVEGUE PELO MENU ABAIXO

MENSAGEM  
DA DIRETORIA

INFORMAÇÕES CONTÁBEIS

PERFIL DOS PARTICIPANTES

PATRIMÔNIO DO PLANO

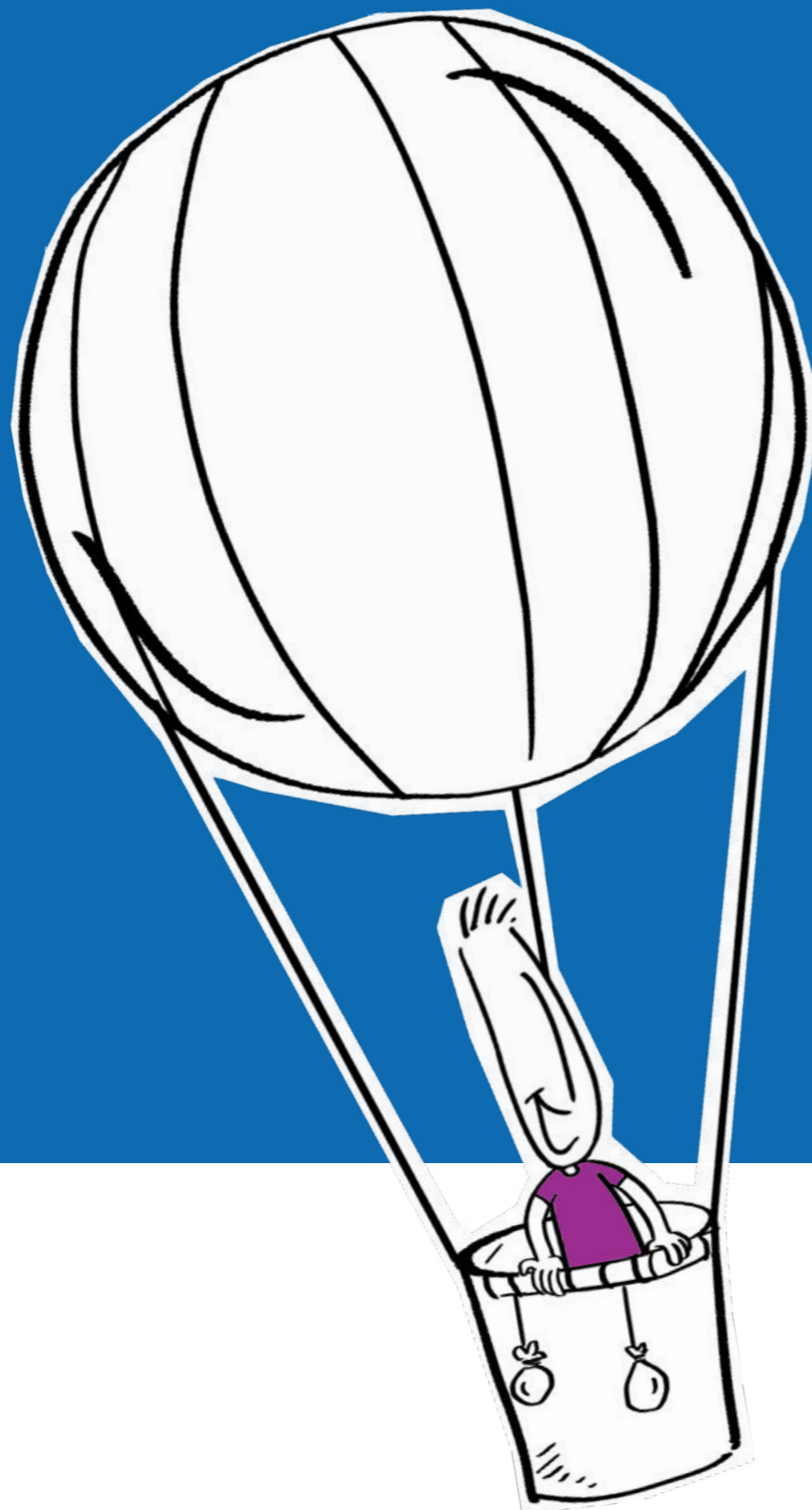
POLÍTICA DE INVESTIMENTO

DEMONSTRATIVO  
DE INVESTIMENTO

DESPESAS DA ENTIDADE

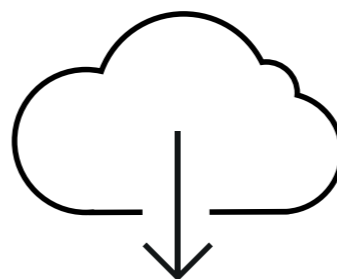
SITUAÇÃO ATUARIAL

VERSÃO COMPLETA



# Mais Informações

Atendendo à legislação vigente, já está disponível na Intranet da UnileverPrev o relatório anual completo, onde você terá acesso às informações detalhadas da UnileverPrev e do seu plano de benefícios.



Download  
relatório completo



11



ANTERIOR

PRÓXIMA

# Unilever Prev

Planos de  
aposentadoria

Programa de  
assistência médica

Planejamento  
financeiro

## NAVEGUE PELO MENU ABAIXO

MENSAGEM  
DA DIRETORIA

INFORMAÇÕES CONTÁBEIS

PERFIL DOS PARTICIPANTES

PATRIMÔNIO DO PLANO

POLÍTICA DE INVESTIMENTO

DEMONSTRATIVO  
DE INVESTIMENTO

DESPESAS DA ENTIDADE

SITUAÇÃO ATUARIAL

VERSÃO COMPLETA



**UnileverPrev Sociedade de Previdência Privada**  
**Av. Presidente Juscelino Kubitschek, 1309**  
**São Paulo - SP - CEP 04543-011**