

Relatório Anual

Resumo 2015



NAVEGUE PELO MENU ABAIXO

Mensagem da Diretoria

O ano de 2015 foi marcado por um cenário volátil e conturbado com inflação alta, PIB negativo, escândalos políticos, rebaixamento de grau de investimento para o Brasil e mercado de ações com poucas perspectivas de melhora. Apesar disso, tivemos o apoio e a confiança de nossos participantes e, seguindo esta relação, apresentamos neste Relatório Anual as principais atividades do ano que passou e as perspectivas para 2016.

Com foco em um investimento seguro e rentável, nós, da UnileverPrev, implementamos, em março de 2015, o perfil Super Conservador, que teve uma adesão expressiva de participantes, contabilizando um saldo de R\$ 120 milhões já no primeiro mês. Fechamos 2015 com uma rentabilidade média de 8% entre os planos, contra uma inflação acima dos 10%. Nosso resultado foi afetado, principalmente, pelo fraco desempenho da renda variável, já os investimentos de renda fixa acompanharam a inflação no mesmo período.

Obter rentabilidades favoráveis no curto prazo é importante, mas vale ressaltar que a participação contributiva dos participantes deverá ser ativa e consistente.

Nossos investimentos têm foco no longo prazo, o que muitas vezes limita os ganhos no curto prazo. Porém, isso não justifica que tenhamos que nos contentar com o rendimento alcançado em 2015. Para melhorar este desempenho e continuar a oferecer investimentos seguros, estamos trabalhando na revisão da nossa política de investimentos, buscando gestores mais ativos e alinhados à evolução do nosso mercado, para que possam trazer mais retorno aos nossos planos, principalmente aqueles da modalidade contribuição definida (CD). Em breve, teremos novidades.

Para enfrentar os desafios de 2016, estamos trabalhando para harmonizar nossos planos, segregando os riscos financeiros e atuariais entre as modalidades de cada um dos planos. Na sequência, trabalharemos ativamente na comunicação direta com nossos participantes, além de oferecer educação previdenciária e financeira. Fiquem atentos!!!

É um enorme prazer ter vocês ao nosso lado como participantes da UnileverPrev. Acessem nosso site para obter mais detalhes do funcionamento de nossos planos bem como acessar a versão completa deste Relatório Anual.

Boa Leitura!



UnileverPrev

Planos de aposentadoria Programa de assistência médica Planejamento financeiro

NAVEGUE PELO MENU ABAIXO

A Patrocinadora



Unilever Pre

Planos de
aposentadoria

Programa de
assistência médica

Planejamento
financeiro

A UnileverPre é a Entidade que administra o Plano de Previdência Complementar UnileverPre, o Plano de Benefício Definido e o Programa de Assistência Médica para Aposentados oferecidos pela Unilever aos seus funcionários.



Patrimônio

Em 31 de dezembro de 2015 o Patrimônio Total administrado pela UnileverPre era de:

R\$ 2,417 
milhões

Unilever Pre

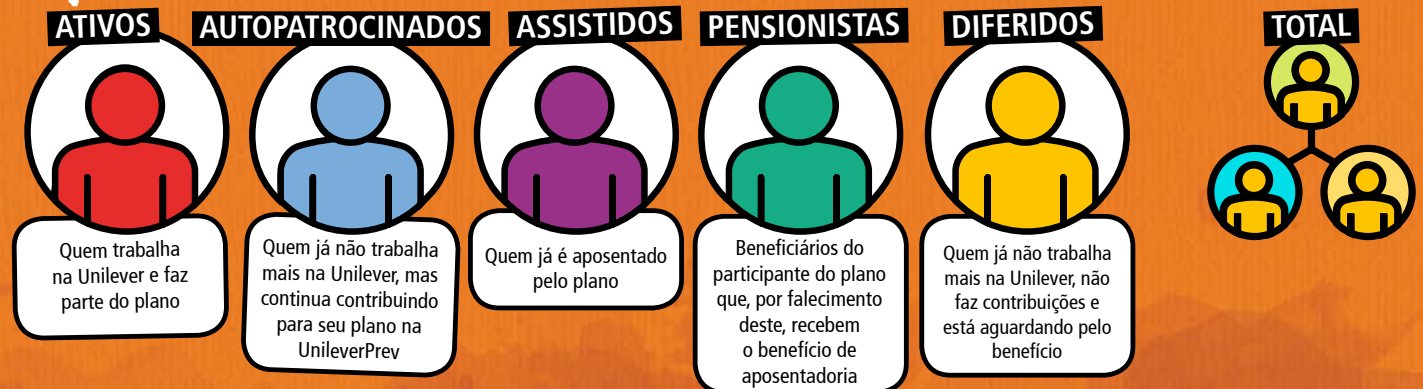
Planos de aposentadoria Programa de assistência médica Planejamento financeiro

Evolução do Patrimônio

em milhões de reais



Participantes



	ATIVOS	AUTOPATROCINADOS	ASSISTIDOS	PENSIONISTAS	DIFERIDOS	TOTAL
Plano de Previdência Complementar UnileverPrev	8.231	236	710	60	4.777	14.014
Plano BD UnileverPrev	32	-	597	131	142	902
Programa de Assistência Médica	2.853	-	941	242	1.177	5.213

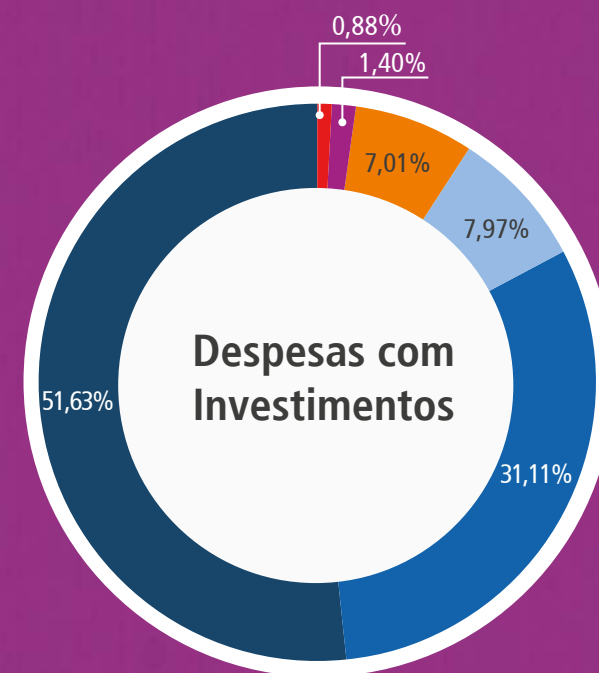
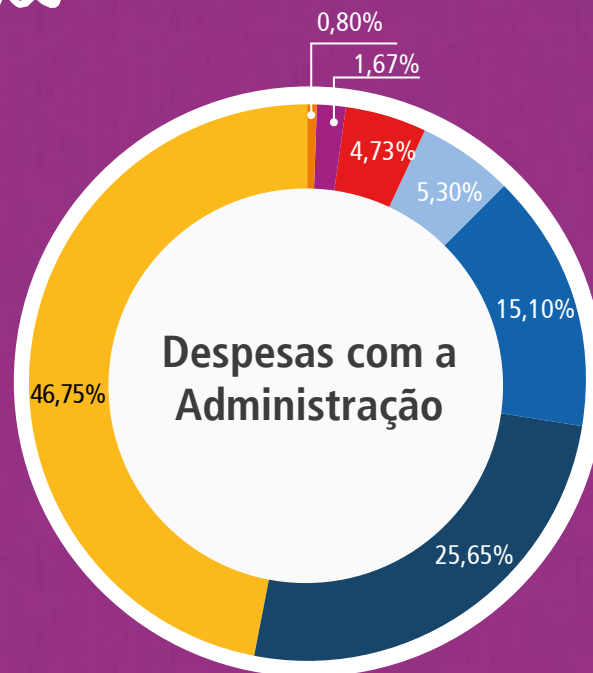
UnileverPrev

Planos de aposentadoria | Programa de assistência médica | Planejamento financeiro

NAVEGUE PELO MENU ABAIXO

Despesas

Uma operação desse tamanho requer dedicação e custa dinheiro. Veja as despesas da UnileverPrev em 2015:



Em milhares de reais

Treinamentos	29
Auditorias	61
Comunicação	172
Outros	193
Atuariais	549
Serviços Administrativos	932
Impostos	1.699
Total	3.635

Em milhares de reais

Auditoria de Investimento	18
CETIP	28
Consultoria de Investimentos	139
Custódia	158
Gestão	617
Corretagens Pagas	1.024
Total das despesas	1.984

UnileverPrev

NAVEGUE PELO MENU ABAIXO

Política de Investimentos

Alocação dos Perfis

Renda Fixa

Renda Variável

PERFIS	SEGMENTOS
PPCU e Assistencial Super Conservador e Conservador	100%
PPCU e Assistencial Moderado	80% Renda Fixa / 20% Renda Variável
PPCU e Assistencial Agressivo	60% Renda Fixa / 40% Renda Variável
PPCU e Assistencial Ciclo de Vida	60% a 100% Renda Fixa / 0% a 40% Renda Variável
Plano BD UnileverPrev	100%
PGA	100%

Você Sabia?

Política de Investimento

Define as diretrizes aos gestores para aplicação dos recursos da UnileverPrev no mercado financeiro. Isso inclui os recursos do Plano de Benefícios e do Plano de Gestão Administrativa (PGA).

Alocação de Investimento

Cada perfil de investimentos deverá alocar os recursos respeitando os limites nos segmentos descritos ao lado.

PPCU: Plano de Previdência Complementar UnileverPrev

Assistencial: Programa de Assistência Médica para Aposentados UnileverPrev

UnileverPrev

Planos de aposentadoria • Programa de assistência médica • Planejamento financeiro

Política de Investimentos

Além disso, os investimentos em cada um destes segmentos possuem um benchmark, isto é, um índice ou uma composição de índices que serve como referência para apurar a performance deste segmento.

NAVEGUE PELO MENU ABAIXO

PLANO	SEGMENTO	BENCHMARK
Plano Benefício Definido UnileverPrev	RENDA FIXA	Meta Atuarial (INPC + 5,75% a.a.)
Plano de Previdência Complementar UnileverPrev e Programa de Assistência Médica para Aposentados UnileverPrev	RENDA FIXA	20% IRF-M + 30% IMA-B + 50% IMA-S
	RENDA VARIÁVEL	IBrX
Plano de Gestão Administrativa	RENDA FIXA	Selic

Você Sabia?

Benchmark

É um índice ou indicador financeiro de desempenho que serve como parâmetro de comparação para os fundos e outros investimentos. Em geral, o objetivo dos investimentos é superar o seu benchmark.

IMA – Índice de Mercado ANBIMA: é uma família de índices que representa a evolução, a preços de mercado, da carteira de títulos públicos negociados pelo Tesouro Nacional. Além do **IMA-Geral**, que abrange aproximadamente 97% dos títulos do segmento, ainda existem 4 sub índices de acordo com os indexadores dos títulos: o **IMA-B** é composto por NTN-Bs, o **IMA-C** é composto por NTN-Cs, o **IRF-M** é composto por LTNs e NTN-Fs e o **IMA-S** é composto por LFTs.

IBrX: Índice que avalia o retorno de uma carteira teórica composta por 100 ações selecionadas entre as mais negociadas na Bovespa.

Meta atuarial: Rentabilidade esperada dos investimentos do Plano de Benefício Definido UnileverPrev para garantir o cumprimento dos compromissos futuros com os participantes. No ano de 2015 a meta atuarial foi definida pela variação do INPC acrescida de uma taxa juros de 5,75% a.a., sendo alterada para 6,40% a.a. em 2016 na avaliação atuarial.

Selic: É a taxa básica de juros no Brasil, utilizada como referência para juros de empréstimos e financiamentos.

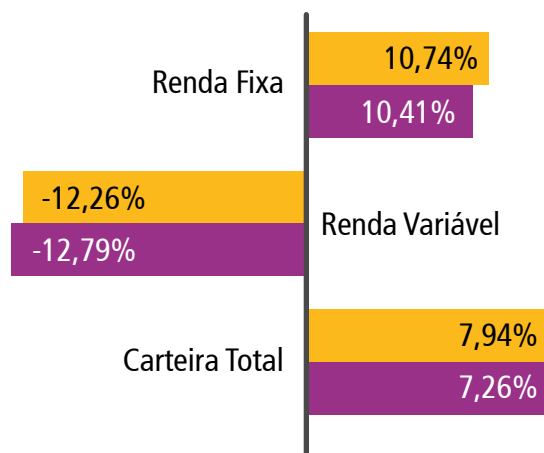
Demonstrativo de Investimentos

Rentabilidade Líquida - Por Segmento

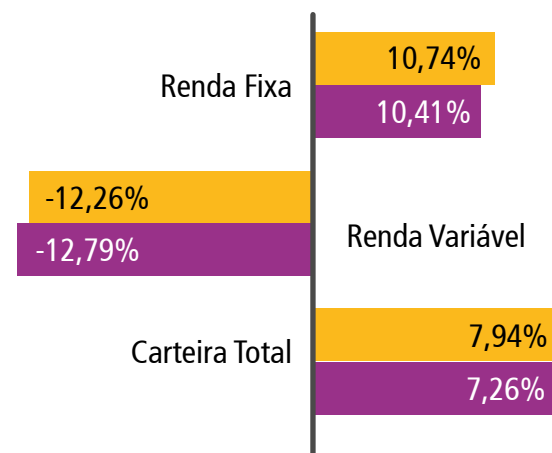
Benchmark

Rentabilidade

Plano de Previdência Complementar UnileverPrev



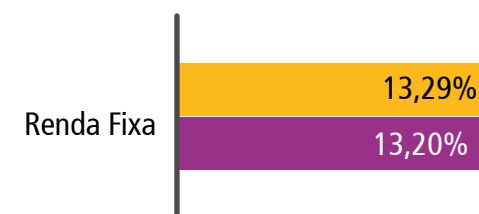
Programa de Assistência Médica UnileverPrev



Plano BD UnileverPrev



PGA



NAVEGUE PELO MENU ABAIXO

UnileverPrev

Planos de aposentadoria Programa de assistência médica Planejamento financeiro

NAVEGUE PELO MENU ABAIXO

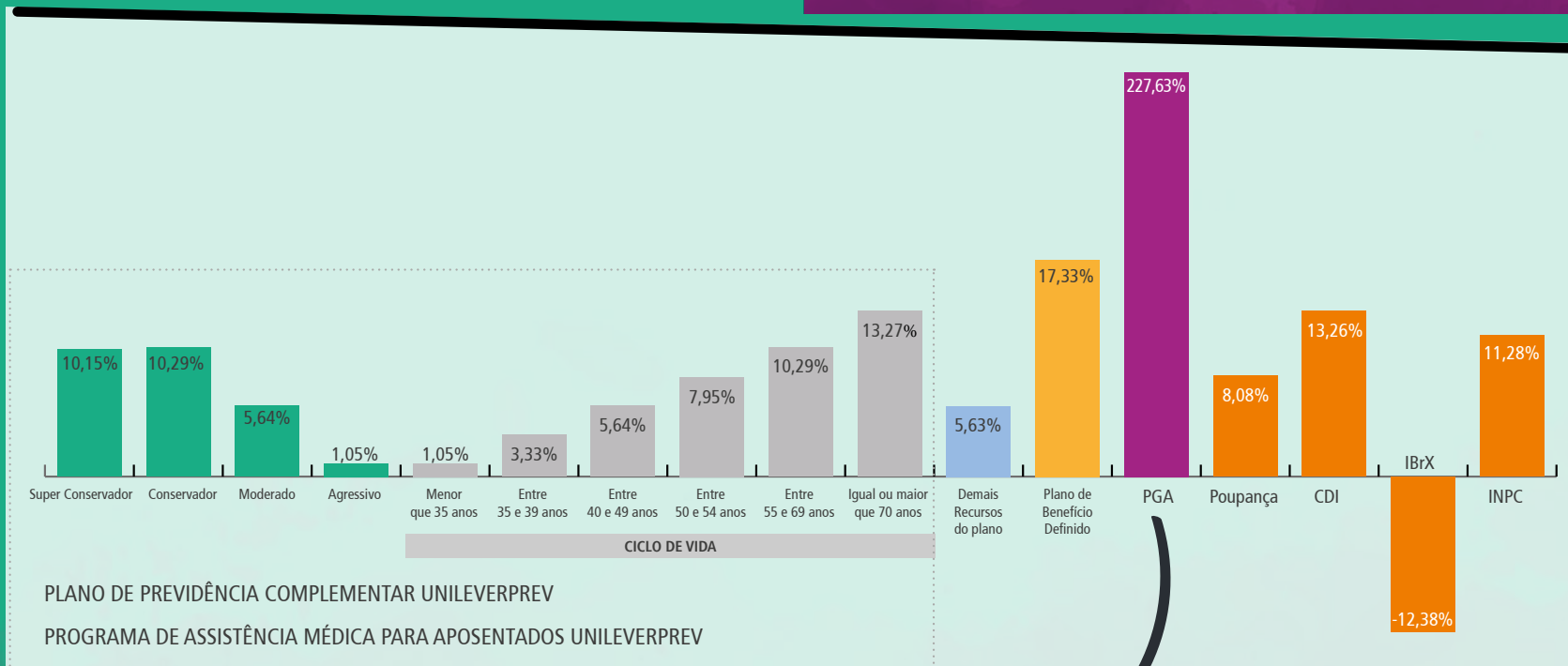
Rentabilidade Acumulada - Por Perfil

Você Sabia?

Rentabilidade Líquida

Equivale à rentabilidade alcançada descontadas as despesas de gestão, administração e custódia.

Se você quiser saber mais sobre a Rentabilidade Bruta, consulte a versão completa do relatório anual.



A rentabilidade do PGA apresentou um crescimento expressivo devido às reversões de provisões contábeis contidas no mês de dezembro.

Para melhor visualização a barra do PGA não está na proporção das demais.

Unilever Prev

Planos de aposentadoria Programa de assistência médica Planejamento financeiro

Situação Atuarial do Plano

Todos os anos, uma consultoria especializada faz a avaliação atuarial dos planos administrados pela UnileverPrev para saber a saúde financeira deles.

NAVEGUE PELO MENU ABAIXO

Valores em R\$	Plano de Benefício Definido UnileverPrev	Plano de Previdência Complementar UnileverPrev	Valores em R\$	Programa de Assistência Médica
Patrimônio de Cobertura do Plano	600.593.212,22	1.699.281.308,68	Patrimônio Social	85.369.322,53
Provisões Matemáticas	537.348.310,53	1.703.815.339,05	Fundos	85.369.322,53
Benefícios Concedidos	492.954.735,00	619.761.102,63	Fundo Previdencial	83.701.835,47
Benefícios a Conceder	44.393.575,53	1.106.911.860,93	Fundo Administrativo	707.873,26
Equilíbrio Técnico	63.244.901,69	(4.534.030,37)	Fundo de Investimento	959.613,80
Fundos	1.032,00	29.138.094,07		

Você Sabia?

Patrimônio de Cobertura do Plano

Valor que a UnileverPrev possui para cobrir os benefícios futuros dos participantes.

Provisões Matemáticas

Valor calculado pelo atuário que deve ser provisionado pela UnileverPrev. É dividido em 'benefícios concedidos', para pagamento dos benefícios dos participantes já assistidos, e 'benefícios a conceder', para o pagamento dos participantes ainda ativos.

Equilíbrio Técnico

Excesso ou falta de recursos entre o patrimônio que a UnileverPrev possui e as provisões calculadas. Quando é positivo, há superávit e quando é negativo, há déficit.

Fundos

Fundos com funções específicas, diferentes do pagamento de benefícios dos participantes.

A Willis Towers Watson, consultoria responsável pelos cálculos atuariais, atribui o superávit (equilíbrio técnico positivo) no Plano de Benefício Definido UnileverPrev em 2015 à alteração da hipótese de taxa real de juros. Já o Plano de Previdência Complementar UnileverPrev encontra-se financeiramente equilibrado, desde que sejam realizadas as prestações revistas indicadas no plano de custeio do parecer atuarial para equacionamento do valor do saldo devedor da dívida contratada para equacionamento do déficit (equilíbrio técnico negativo). O Programa de Assistência Médica para Aposentados UnileverPrev encontra-se financeiramente equilibrado em conformidade com os padrões atuariais de prática aplicáveis desde que realizadas as contribuições indicadas no Plano de Custeio do parecer e previstas no regulamento do programa.

NAVEGUE PELO MENU ABAIXO

Balanco Patrimonial

em 31 de dezembro de 2015 e 2014

Valores em milhares de reais

Ativo	2015	2014
Disponível	2.198	2.652
Realizável	2.421.204	2.280.317
Total do Ativo	2.423.402	2.282.969

Você Sabia?

Ativo

É um item da demonstração contábil que apresenta o conjunto de bens e direitos da organização.

Valores em milhares de reais

Passivo	2015	2014
Exigível Operacional	6.461	13.024
Exigível Contingencial	2.558	5.626
Patrimônio de Cobertura do Plano	2.299.874	2.135.406
Fundos	114.509	128.913
Total do Passivo	2.423.402	2.282.969

Você Sabia?

Passivo

É um item da demonstração contábil que apresenta o conjunto de obrigações da organização.

Unilever Prev

Planos de aposentadoria Programa de assistência médica Planejamento financeiro

NAVEGUE PELO MENU ABAIXO

Relatório Anual Completo

Acesse!

Atendendo à legislação vigente, está disponível no site da UnileverPrev o relatório anual completo, no qual você terá acesso às informações detalhadas da UnileverPrev e dos planos de benefícios.

Clique aqui!

UnileverPrev

Planos de aposentadoria Programa de assistência médica Planejamento financeiro

NAVEGUE PELO MENU ABAIXO

.....

.....

.....

.....

.....

.....

.....

.....

.....

.....

