

# Unilever Prev

Planos de  
aposentadoria

Programa de  
assistência médica

Planejamento  
financeiro



# RELATÓRIO ANUAL

# Resumo

## 2018

# Mensagem da Diretoria

## PREZADO (A) PARTICIPANTE,

O ano de 2018 foi marcado por fatos relevantes, tanto na economia como no cenário político. Tivemos no 1º semestre a greve dos caminhoneiros, gerando um impacto negativo em nossos investimentos. Já no 2º semestre, a eleição de novo Presidente e a renovação do Senado e Congresso trouxeram esperança e maior estabilidade ao mercado financeiro. Com isso, conseguimos recuperar os resultados e fechar o ano com boas rentabilidades para nossos participantes. A Renda Fixa alcançou 8,84%, a Renda Variável 16,41% e a carteira SELIC/CDI apresentou uma rentabilidade de 6,37% contra uma inflação de 3,75% em 2018.

Neste Relatório Anual, você pode acompanhar as informações mais relevantes sobre os resultados da gestão do seu plano em 2018, tais como o patrimônio da entidade, o número de participantes, as despesas com a administração, a política e os resultados dos investimentos entre outros documentos.

O resultado favorável de 2018 não pode desviar o objetivo de longo prazo com os nossos investimentos e, para isso, estamos buscando alternativas e diversificações para assegurar rentabilidades constantes e seguras para o nosso patrimônio. Em breve teremos novidades!

A Reforma da Previdência é o grande tema para nosso país em 2019 e nós da UnileverPrev estamos atentos, acompanhando de perto para informar aos participantes possíveis alterações que tragam impactos em nossos planos, adaptando-os se necessário.

Ainda este ano, empenharemos nossos esforços para trazer mais profissionalismo à nossa Entidade. Ampliaremos a divulgação e comunicação dos atuais planos e continuaremos focados nas melhores práticas, transparência, equidade e governança em nossos processos.

É sempre prazeroso ter vocês ao nosso lado como participantes e estaremos empenhados para fortalecer esta parceria.

**Boa leitura!**

**Diretoria Executiva**





# Unilever Prev

Planos de  
aposentadoria

Programa de  
assistência médica

Planejamento  
financeiro

## A ENTIDADE

A UnileverPrev é a Entidade que administra o Plano de Previdência Complementar UnileverPrev, o Plano de Benefício Definido e o Programa de Assistência Médica para Aposentados oferecidos pela Unilever aos seus funcionários.

## PATRIMÔNIO

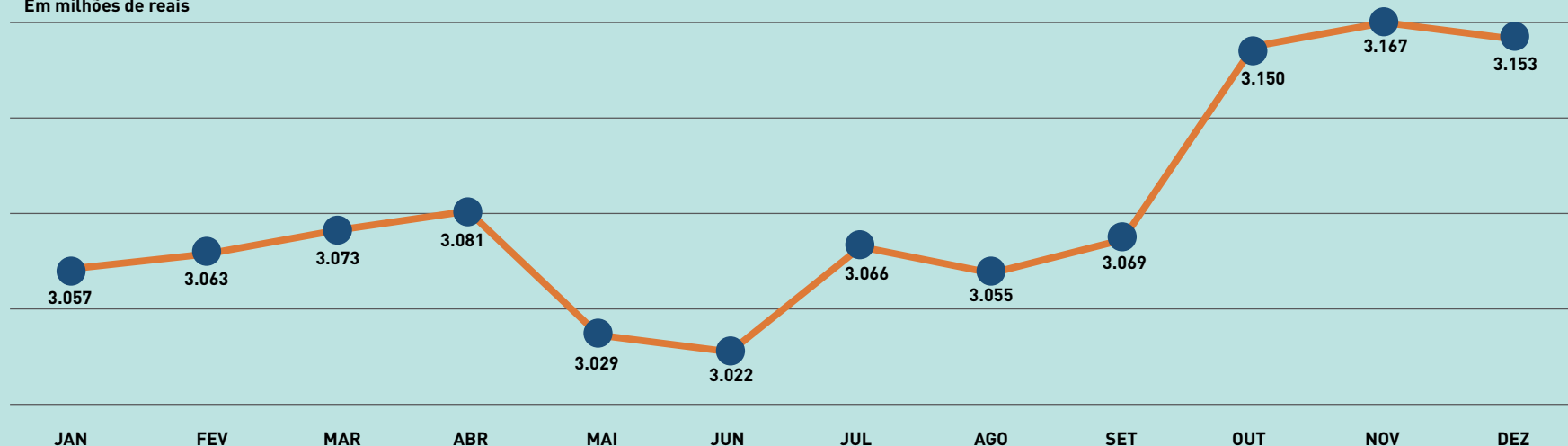
Em 31 de dezembro de 2018 o Patrimônio Total administrado pela UnileverPrev era de:



Total R\$ 3,15 Bilhões

# EVOLUÇÃO DO PATRIMÔNIO

Em milhões de reais

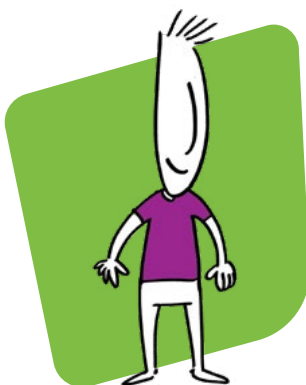


ANTERIOR

PRÓXIMA

NAVEGUE PELO MENU ABAIXO

## PARTICIPANTES



### ATIVOS

Quem trabalha na Unilever e faz parte do plano



### AUTOPATROCINADOS

Quem já não trabalha mais na Unilever, mas continua contribuindo para seu plano na UnileverPrev



### ASSISTIDOS

Quem já é aposentado pelo plano (inclui participantes em Auxílio-Doença)



### PENSIONISTAS

Beneficiários do participante do plano que, por falecimento deste, recebem o benefício de aposentadoria



### DIFERIDOS

Quem já não trabalha mais na Unilever, não faz contribuições e está aguardando pelo benefício



### TOTAL

#### PLANO DE PREVIDÊNCIA COMPLEMENTAR UNILEVERPREV

7.155

264

756

108

5.359

13.642

#### PLANO DE BENEFÍCIO DEFINIDO UNILEVERPREV

-

-

588

152

110

850

#### PROGRAMA DE ASSISTÊNCIA MÉDICA PARA APOSENTADOS UNILEVERPREV

416

-

827

269

949

2.461

UnileverPrev

Planos de aposentadoria Programa de assistência médica Planejamento financeiro

# DESPESAS

em milhares de reais

Uma operação desse tamanho requer dedicação e custa dinheiro. Veja as despesas da UnileverPrev em 2018:



	R\$
44,7%	Impostos (*) 1.883
30,5%	Serviços Administrativos 1.288
11,4%	Consultoria Atuarial 479
5,2%	Consultoria Jurídica 218
4,4%	Outros 187
2,1%	Comunicação 87
0,9%	Auditorias 40
0,8%	Treinamentos 35
<b>Total: 4.218</b>	



	R\$
52,1 %	Gestão 1.891
35,0 %	Custódia, Auditoria e Corretagem 1.267
8,7 %	CETIP, ANDIMA e CBLC 316
3,3 %	Consultoria de Investimentos 120
0,9 %	Impostos 31
<b>Total: 3.625</b>	

(\*) Fonte Custodiante "Fundos e Carteiras"

# POLÍTICA DE INVESTIMENTOS

## ALOCAÇÃO DOS PERFIS

RENDA FIXA

RENDA VARIÁVEL

INVESTIMENTOS NO EXTERIOR (\*)

PERFIS	SEGMENTOS
PPCU e Assistencial <b>Perfil Super Conservador</b>	100%
PPCU e Assistencial <b>Perfil Conservador</b>	100%
PPCU e Assistencial <b>Perfil Moderado</b>	80% <span style="float: right;">20%</span>
PPCU e Assistencial <b>Perfil Agressivo</b>	60% <span style="float: right;">34%</span> <span style="float: right;">6%</span>
PPCU e Assistencial <b>Ciclo de Vida</b>	58% A 100% <span style="float: right;">0% A 38%</span> <span style="float: right;">0% A 4%</span>
Plano BD UnileverPrev	100%
PGA	100%

(\*) Nova alocação dos perfis, terá vigência após comunicação aos participantes e aquisição do investimento no exterior.

**PPCU:** Plano de Previdência Complementar UnileverPrev

**Assistencial:** Programa de Assistência Médica para Aposentados UnileverPrev

## VOCÊ SABIA?

### POLÍTICA DE INVESTIMENTOS

Define as diretrizes de aplicação dos recursos da UnileverPrev no mercado financeiro. Isso inclui os recursos do Plano de Benefícios e do Plano de Gestão Administrativa (PGA).

### ALOCAÇÃO DE INVESTIMENTO

Cada perfil de investimentos deverá alocar os recursos nos segmentos descritos ao lado.

# POLÍTICA DE INVESTIMENTOS

Além disso, os investimentos em cada um destes segmentos possuem um benchmark, isto é, um índice ou uma composição de índices que serve como referência para apurar a performance deste segmento.

PLANO	SEGMENTO	BENCHMARK	VOCÊ SABIA?
Plano de Benefício Definido UnileverPrev	Renda Fixa	Meta Atuarial (INPC + 6,40% a.a.)	<b>BENCHMARK</b> é um índice ou indicador de desempenho que serve como parâmetro de comparação para os fundos e outros investimentos. Em geral, o objetivo dos investimentos é superar o seu benchmark.
Plano de Previdência Complementar UnileverPrev e Programa de Assistência Médica para Aposentados UnileverPrev	Renda Fixa	30% IMA-B + 70% IMA-S	
	Renda Variável	IBrX	
	Investimentos no Exterior	50% MSCI-World + 50% DI-CETIP	
Plano de Gestão Administrativa	Renda Fixa	Selic	

**IMA – Índice de Mercado ANBIMA:** é uma família de índices que representa a evolução, a preços de mercado, da carteira de títulos públicos negociados pelo Tesouro Nacional. Além do IMA-Geral, que abrange aproximadamente 97% dos títulos do segmento, ainda existem 4 sub-índices de acordo com os indexadores dos títulos: o **IMA-B** é composto por NTN-Bs, o **IMA-C** é composto por NTN-Cs, o **IRF-M** é composto por LTNs e NTN-Fs e o **IMA-S** é composto por LFTs.

**IBrX:** Índice que avalia o retorno de uma carteira teórica composta por 100 ações selecionadas entre as mais negociadas na Bovespa.

**Meta atuarial:** Rentabilidade esperada dos investimentos do Plano de Benefício Definido UnileverPrev para garantir o cumprimento dos compromissos futuros com os participantes. No ano de 2018 a meta atuarial foi definida pela variação do INPC acrescida de uma taxa juros de 6,40% a.a..

**Selic:** É a taxa básica de juros no Brasil, utilizada como referência para juros de empréstimos e financiamentos.

**MSCI World:** é o índice utilizado como referência para diversos fundos de investimentos internacionais.

**CDI - Certificado de Depósito Interbancário:** são títulos de emissão das instituições financeiras que lastreiam as operações do mercado interbancário.

# RENTABILIDADES

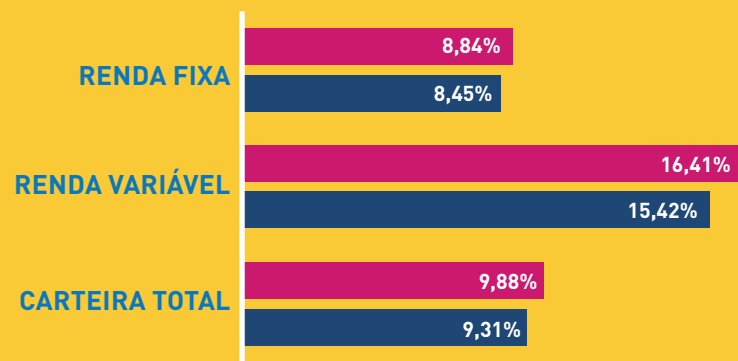
## POR SEGMENTO

Rentabilidade por segmento para acompanhamento das performances dos gestores

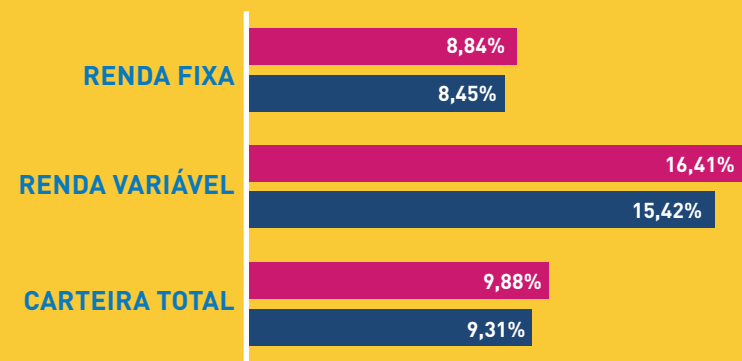
Rentabilidade

Benchmark

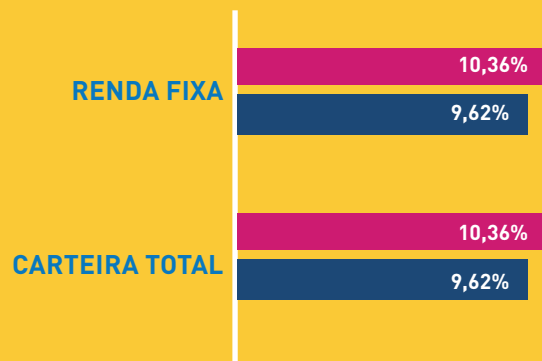
### PLANO DE PREVIDÊNCIA COMPLEMENTAR UNILEVERPREV



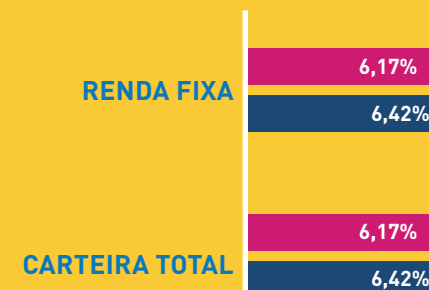
### PROGRAMA DE ASSISTÊNCIA MÉDICA PARA APOSENTADOS UNILEVERPREV



### PLANO DE BENEFÍCIO DEFINIDO UNILEVERPREV



### PLANO DE GESTÃO ADMINISTRATIVA - PGA

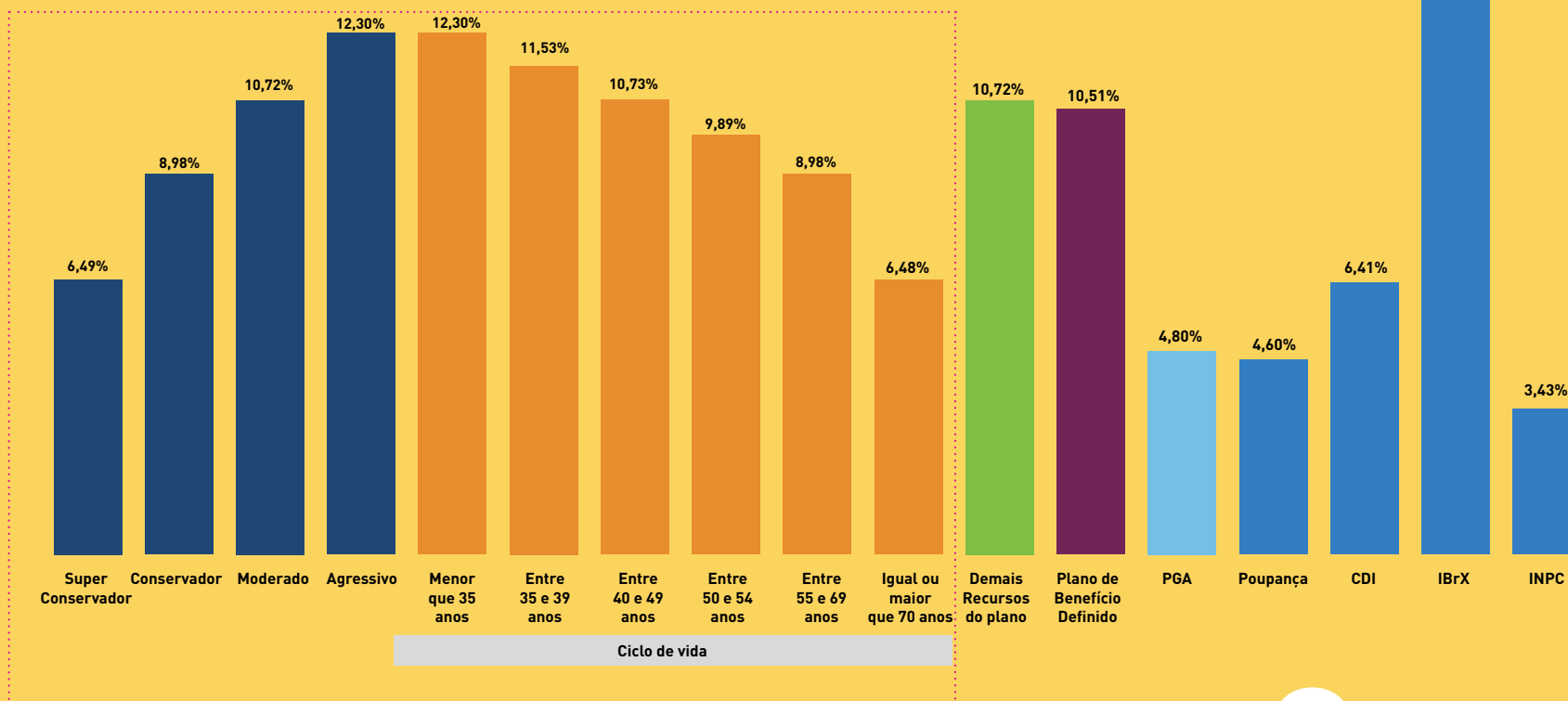




# RENTABILIDADES

## ACUMULADA POR PERFIL

Rentabilidade líquida referente à quota, segregada por plano e por perfil de investimento



PLANO DE PREVIDÊNCIA  
COMPLEMENTAR UNILEVERPREV

## VOCÊ SABIA ?

### RENTABILIDADE LÍQUIDA

Equivale à rentabilidade bruta descontadas as despesas de gestão, administração e custódia.

Se você quiser saber mais sobre a Rentabilidade Bruta, consulte a versão completa do relatório anual.



# SITUAÇÃO ATUARIAL DO PLANO

Todos os anos, uma consultoria especializada faz a avaliação atuarial dos planos oferecidos pela UnileverPrev para saber a saúde financeira deles.

VALORES EM R\$	PLANO DE BENEFÍCIO DEFINIDO UNILEVERPREV	PLANO DE PREVIDÊNCIA COMPLEMENTAR UNILEVERPREV PATROCINADORA E -UB	PLANO DE PREVIDÊNCIA COMPLEMENTAR UNILEVERPREV DEMAIS PATROCINADORAS
<b>Patrimônio de Cobertura do Plano</b>	<b>670.460.140,97</b>	<b>344.115,63</b>	<b>2.413.805.203,55</b>
<b>Provisões Matemáticas</b>	<b>601.439.774,97</b>	<b>344.115,63</b>	<b>2.413.805.203,55</b>
<i>Benefícios Concedidos</i>	560.655.246,00	0,00	881.294.753,34
<i>Benefícios a Conceder</i>	40.784.528,97	344.115,63	1.549.566.096,26
<i>Provisões Matemática a Constituir</i>	0,00	0,00	17.055.646,05
<b>Equilíbrio Técnico</b>	<b>69.020.366,00</b>	<b>0,00</b>	<b>0,00</b>
<b>Fundos</b>	<b>7.016,07</b>	<b>4.833,01</b>	<b>9.212.301,70</b>

VALORES EM R\$	PROGRAMA DE ASSISTÊNCIA MÉDICA
<b>Patrimônio Social</b>	<b>53.202.731,73</b>
<b>Fundos</b>	<b>53.202.731,73</b>
Fundo Previdencial	53.109.350,43
Fundo Administrativo	93.381,30
Fundo de Investimentos	-

A Mercer, consultoria responsável pelos cálculos atuariais, certificou que o Plano de Benefício Definido UnileverPrev está superavitário em 31/12/2018. Já o Plano de Previdência Complementar UnileverPrev possui déficit em equacionamento e o seu equilíbrio depende do pagamento das contribuições previstas no Plano de Custeio descrito no parecer atuarial completo.

## VOCÊ SABIA ?

### PATRIMÔNIO DE COBERTURA DO PLANO

Valor que a UnileverPrev possui para cobrir os benefícios futuros dos participantes.

### PROVISÕES MATEMÁTICAS

Valor calculado pela consultoria que deve ser provisionado pela UnileverPrev. É dividido em 'benefícios concedidos', para pagamento dos benefícios dos participantes já assistidos, 'benefícios a conceder', para o pagamento dos participantes ainda ativos e 'provisões matemáticas a constituir' os valores a serem provisionados, como o contrato de dívida firmado com a patrocinadora para equacionamento do déficit encontrado no exercício anterior.

### EQUILÍBRIO TÉCNICO

Excesso ou falta de recursos entre o patrimônio que a UnileverPrev possui e as provisões calculadas. Quando é positivo, há superávit e quando é negativo, há déficit.

### FUNDOS

Fundos com funções específicas, diferentes do pagamento de benefícios dos participantes.

ANTERIOR

PRÓXIMA

NAVEGUE PELO MENU ABAIXO

# BALANÇO PATRIMONIAL

Em 31 de dezembro de 2018 e 2017

Valores em milhares de reais

<b>ATIVO</b>	<b>2018</b>	<b>2017</b>
Disponível	998	3.521
Realizável	3.155.739	3.014.921
<b>Total do Ativo</b>	<b>3.156.737</b>	<b>3.018.442</b>

## VOCÊ SABIA ?

### ATIVO

é a demonstração contábil que apresenta o conjunto de bens e direitos.

Valores em milhares de reais

<b>PASSIVO</b>	<b>2018</b>	<b>2017</b>
Exigível Operacional	7.019	10.309
Exigível Contingencial	2.682	2.622
Patrimônio de Cobertura do Plano	3.084.609	903.264
Fundos	62.427	102.247
<b>Total do Passivo</b>	<b>3.156.737</b>	<b>3.018.442</b>

## VOCÊ SABIA ?

### PASSIVO

é a demonstração contábil que apresenta o conjunto de obrigações.



# Unilever Prev

---

Planos de  
aposentadoria 

Programa de  
assistência médica 

Planejamento  
financeiro 

**UNILEVERPREV - SOCIEDADE DE PREVIDÊNCIA PRIVADA**

Av. das Nações Unidas, 14.261 - 4º andar - Ala B

CEP 04794-000 - São Paulo - SP

[www.unileverprev.com.br](http://www.unileverprev.com.br)