



**MATERIAL EXPLICATIVO  
PLANO DE PREVIDÊNCIA  
COMPLEMENTAR  
UNILEVERPREV PPCU**

SEU CAMINHO PARA UMA APOSENTADORIA  
MAIS TRANQUILA E COM MAIS QUALIDADE DE VIDA.

Unilever Prev





INTRODUÇÃO

COMO FUNCIONA  
O PLANO PPCU

CONTRIBUIÇÕES

PERFIS DE  
INVESTIMENTO

BENEFÍCIOS

INSTITUTOS  
ANTES DA  
APOSENTADORIA

GLOSSÁRIO

CONTATO



O Plano de Previdência Complementar UnileverPrev PPCU foi criado em 2002, na modalidade de contribuição definida, e permite aos seus participantes acumularem um patrimônio efetuando contribuições mensais com a contrapartida da empresa em 100%, o que possibilitará o recebimento de uma renda mensal complementar ao benefício do INSS, no momento da aposentadoria.

A UnileverPrev está entre as 50 maiores entidades fechadas de previdência complementar privadas do Brasil e o plano PPCU com patrimônio robusto entre os 15 maiores planos de contribuição definida do país segundo o relatório Consolidado Estatístico ABRAPP de 06/2024.

O objetivo da UnileverPrev é cuidar de você e dos seus beneficiários, administrando os seus benefícios previdenciários para oferecer, na aposentadoria, uma qualidade de vida financeira alinhada à sua vida hoje.

Nas próximas páginas você irá conhecer as principais regras do Plano de Previdência Complementar UnileverPrev – PPCU e como usufruir dos benefícios. Caso precise de informações mais detalhadas, consulte o regulamento completo do plano, que está disponível em nosso site, ou entre em contato com nossa equipe.





INTRODUÇÃO

COMO FUNCIONA  
O PLANO PPCU

CONTRIBUIÇÕES

PERFIS DE  
INVESTIMENTO

BENEFÍCIOS

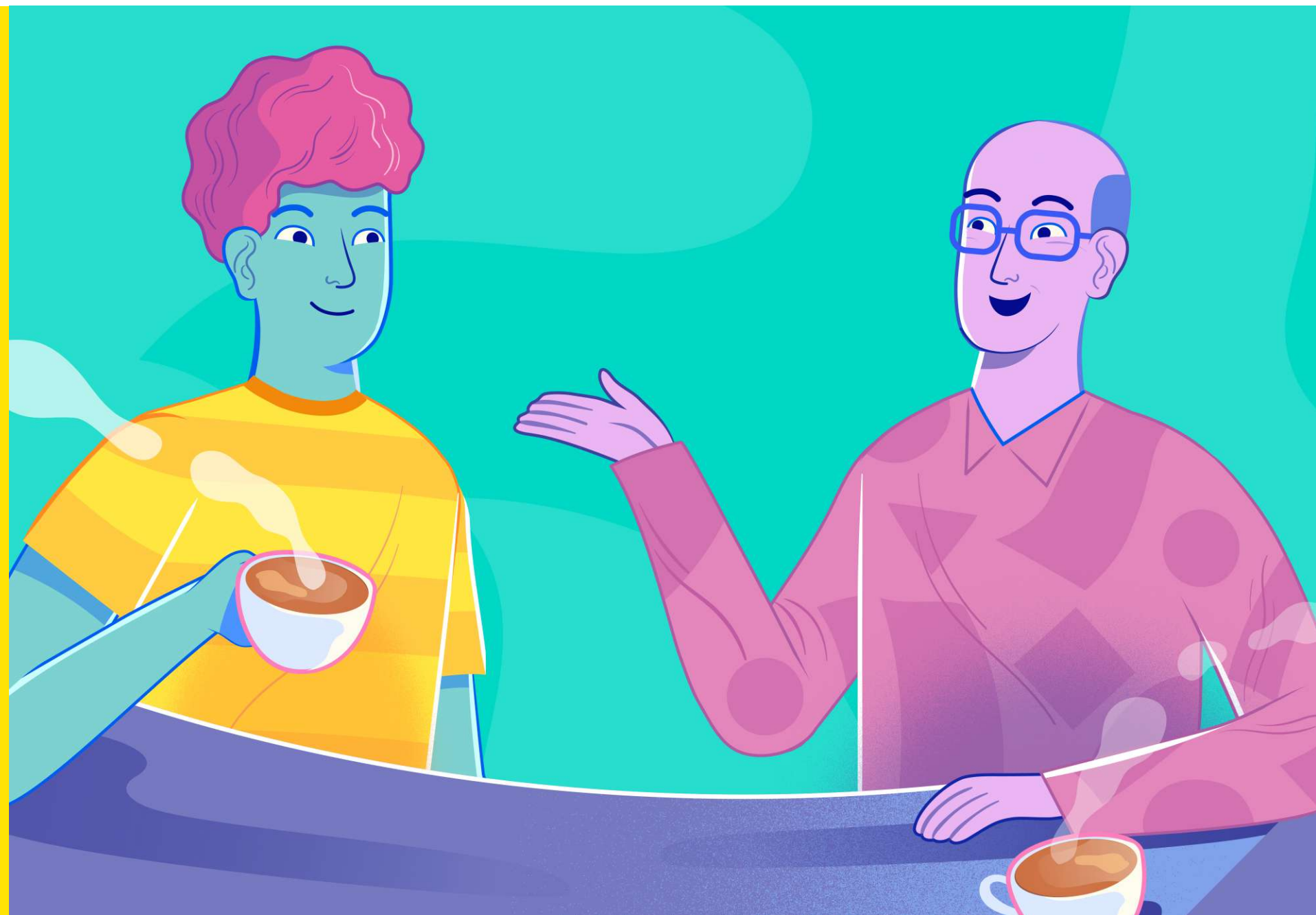
INSTITUTOS  
ANTES DA  
APOSENTADORIA

GLOSSÁRIO

CONTATO



## COMO FUNCIONA O PLANO PPCU





INTRODUÇÃO

COMO FUNCIONA  
O PLANO PPCU

CONTRIBUIÇÕES

PERFIS DE  
INVESTIMENTO

BENEFÍCIOS

INSTITUTOS  
ANTES DA  
APOSENTADORIA

GLOSSÁRIO

CONTATO



Para não depender somente da aposentadoria do governo, o plano PPCU poderá ajudá-lo a poupar e construir uma reserva para um futuro mais tranquilo financeiramente, proporcionando um benefício adicional ao INSS. Confira ao lado algumas dicas sobre o plano:

*Contar com um plano de previdência complementar é ter a certeza de que enquanto você trabalha e evolui na carreira, seu futuro está sendo construído e uma aposentadoria mais tranquila e segura espera por você.*



A Unilever instituiu uma Entidade de Previdência Complementar, sem fins lucrativos, chamada de UnileverPrev, para administrar planos de aposentadoria a serem oferecidos aos seus empregados e dependentes.



Existem regras para você participar do plano, efetuar contribuições, investir os recursos e para iniciar o recebimento do benefício de aposentadoria.



Você pode aderir ao plano e realizar contribuições para formar sua poupança para a aposentadoria.



A empresa também contribui para o plano, aumentando os recursos acumulados em seu nome.



Ao se aposentar, você tem a opção de receber uma parcela do valor acumulado à vista, e o restante do seu saldo é transformado em uma renda mensal.



Caso você se desligue da empresa antes de requerer o benefício de aposentadoria, existem regras e opções para acessar os recursos acumulados em seu nome.





INTRODUÇÃO

COMO FUNCIONA  
O PLANO PPCU

CONTRIBUIÇÕES

PERFIS DE  
INVESTIMENTO

BENEFÍCIOS

INSTITUTOS  
ANTES DA  
APOSENTADORIA

GLOSSÁRIO

CONTATO



## COMO FUNCIONAM AS CONTRIBUIÇÕES DO PPCU







INTRODUÇÃO

COMO FUNCIONA O PLANO PPCU

CONTRIBUIÇÕES

PERFIS DE INVESTIMENTO

BENEFÍCIOS

INSTITUTOS ANTES DA APOSENTADORIA

GLOSSÁRIO

CONTATO



## Flexibilidade em participar

Para participar do plano, o empregado precisa aderir e optar por fazer contribuições mensais que são muito flexíveis e atrativas.

A Contribuição Básica mensal do participante é calculada com a aplicação de percentuais que incidem sobre três diferentes faixas de salário do participante. O empregado define o percentual de contribuição em cada faixa, considerando a sua disponibilidade financeira e os seus objetivos, dentro dos limites estabelecidos pelo plano.

Se quiser alterar esses percentuais, o participante pode fazê-lo sempre nos meses de março, junho, setembro e dezembro de cada ano.

## As contribuições da empresa

Para o empregado que efetuar a Contribuição Básica no plano, a empresa contribuirá com o mesmo valor. Ou seja, dessa forma o participante dobra o seu investimento na hora! Isso significa que quanto maior for a Contribuição Básica, maior também será a contribuição da empresa em nome do participante.

Esta vantagem do plano terá um impacto direto no crescimento do seu patrimônio e no valor do seu benefício de aposentadoria no futuro.

## Como posso aumentar o meu saldo no plano?

Você tem algumas possibilidades de incrementar o seu investimento no plano. Participantes que realizem a Contribuição Básica pelos percentuais máximos podem realizar Contribuições Voluntárias e Contribuições Adicionais, que incidem sobre sua remuneração variável, além das Contribuições Esporádicas de valor e frequência livremente escolhidos. Importante frisar que a empresa realiza contribuições de mesmo valor somente para as Contribuições Básica e Adicional.

## Entenda melhor como é calculada a Contribuição Básica do PPCU

Faixa	Parcela do salário	Contribuição
1	Até 1,34 VPU	1% sobre esta parcela do salário
2	Entre 1,34 e 2,53 VPU	Até 11% sobre esta parcela do salário
3	Acima de 2,53 VPU	Até 9% sobre esta parcela do salário (desde que o percentual na segunda faixa seja 11%)

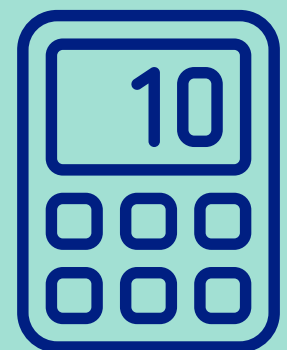
VPU = Valor Previdenciário UnileverPrev: É uma unidade de referência utilizada para o cálculo da contribuição e é reajustada anualmente. Consulte nosso site para saber o valor vigente da VPU





## Exemplos de Cálculo da Contribuição Básica

Para estes exemplos, estamos assumindo que o participante optou pelos percentuais máximos em cada faixa e o VPU = R\$ 5.879,89



Salário mensal			R\$ 6.000,00		
Faixas salariais			Contribuição básica		
Faixa	Valor (R\$)	%	Empregado	Empresa	Total na sua conta
1	6.000,00	1%	60,00	60,00	
2	0,00	11%	0,00	0,00	
3	0,00	9%	0,00	0,00	
<b>Total</b>			<b>60,00</b>	<b>60,00</b>	<b>120,00</b>

Salário mensal			R\$ 12.000,00		
Faixas salariais			Contribuição básica		
Faixa	Valor (R\$)	%	Empregado	Empresa	Total na sua conta
1	7.879,05	1%	78,79	78,79	
2	4.120,95	11%	453,30	453,30	
3	0,00	9%	0,00	0,00	
<b>Total</b>			<b>532,09</b>	<b>532,09</b>	<b>1.064,18</b>

Salário mensal			R\$ 20.000,00		
Faixas salariais			Contribuição básica		
Faixa	Valor (R\$)	%	Empregado	Empresa	Total na sua conta
1	7.879,05	1%	78,79	78,79	
2	4.120,95	11%	453,30	453,30	
3	5.123,88	9%	461,15	461,15	
<b>Total</b>			<b>1.309,62</b>	<b>1.309,62</b>	<b>2.619,24</b>



INTRODUÇÃO

COMO FUNCIONA  
O PLANO PPCU

CONTRIBUIÇÕES

PERFIS DE  
INVESTIMENTO

BENEFÍCIOS

INSTITUTOS  
ANTES DA  
APOSENTADORIA

GLOSSÁRIO

CONTATO



## Benefícios Fiscais

Os participantes do Plano de Previdência Complementar UnileverPrev - PPCU, ao realizarem contribuições para o plano, podem contar com os incentivos fiscais oferecidos pelo governo, reduzindo o valor do Imposto de Renda a pagar.



Você faz a  
contribuição  
ao plano



O valor contribuído é  
deduzido da base  
de cálculo do IR,  
até o limite de 12%  
dos seus rendimentos  
tributáveis anuais



O contribuinte  
paga menos  
imposto de renda

Além das contribuições mensais, o participante pode usufruir deste incentivo fazendo contribuições esporádicas durante o ano-exercício, ou seja, todas contribuições feitas entre 1º de janeiro e 31 de dezembro contam no cálculo do incentivo fiscal para o ano.

Importante lembrar que o incentivo fiscal só é válido e aplicado para contribuintes que façam a declaração de Imposto de Renda pelo modelo completo.





INTRODUÇÃO

COMO FUNCIONA  
O PLANO PPCU

CONTRIBUIÇÕES

PERFIS DE  
INVESTIMENTO

BENEFÍCIOS

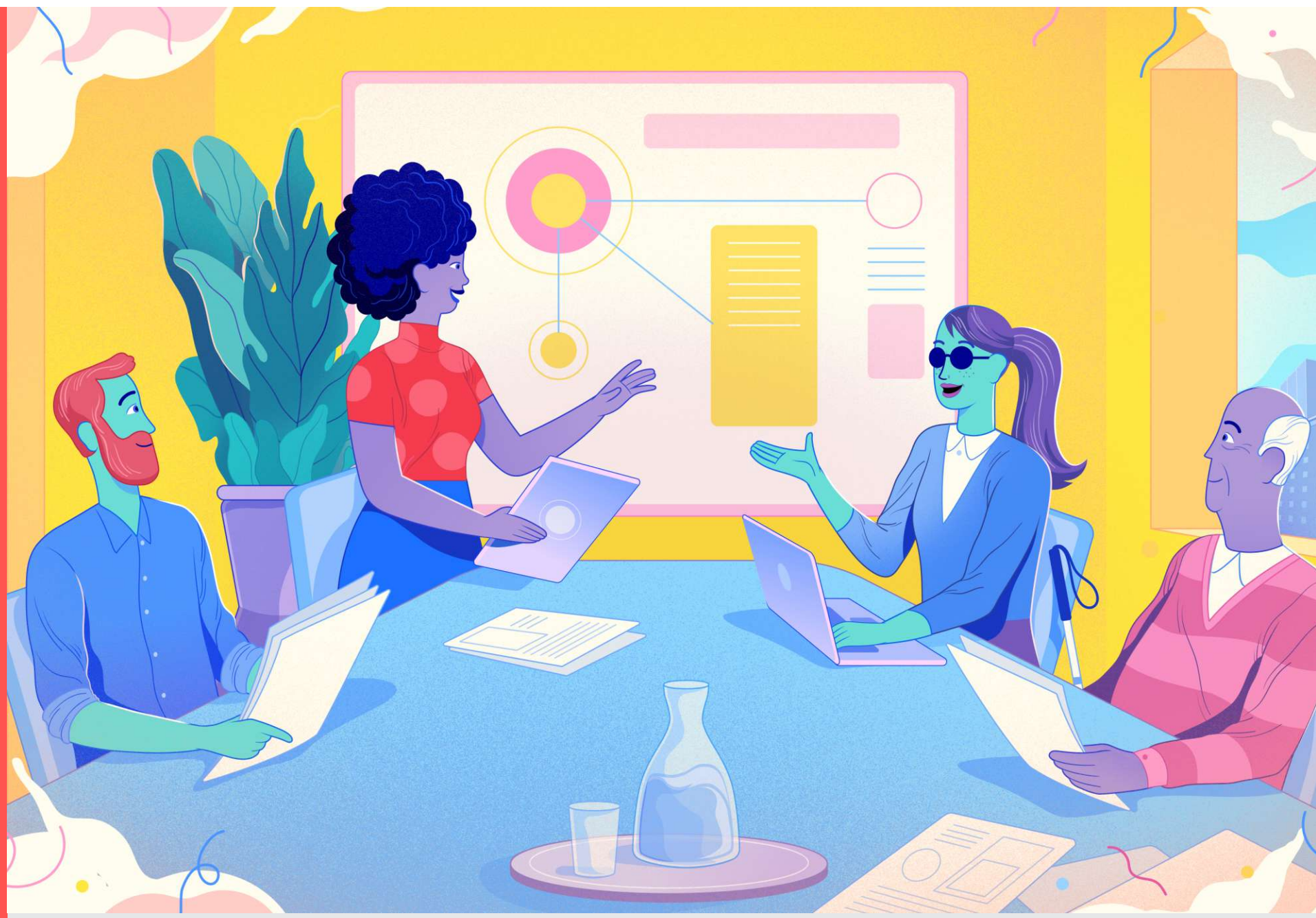
INSTITUTOS  
ANTES DA  
APOSENTADORIA

GLOSSÁRIO

CONTATO



## PERFIS DE INVESTIMENTO





INTRODUÇÃO

COMO FUNCIONA  
O PLANO PPCU

CONTRIBUIÇÕES

PERFIS DE  
INVESTIMENTO

BENEFÍCIOS

INSTITUTOS  
ANTES DA  
APOSENTADORIA

GLOSSÁRIO

CONTATO



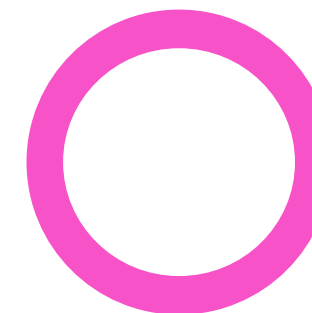
Os participantes do plano PPCU decidem a melhor forma de investir suas contribuições e seu patrimônio. Pensando que cada participante possa ter objetivos e necessidades diferentes, a UnileverPrev oferece 5 perfis de investimentos, desde os perfis com baixo risco para os mais conservadores até os um pouco mais voláteis e com maior risco para aqueles que tem este interesse.

Conheça os perfis Super Conservador, Conservador, Moderado, Agressivo e Ciclo de vida, sendo este último com investimentos alocados com base na idade do participante. A seguir explore cada um deles.

### Super Conservador



Para os participantes que não se sentem confortáveis com oscilações em seus investimentos. Neste perfil, os recursos são investidos totalmente em ativos de Renda Fixa atrelados à taxa Selic, a taxa básica de juros da economia.

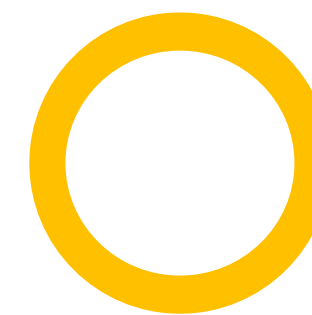


■ 100% Renda Fixa Selic

### Conservador



Para os participantes que estão dispostos a ter seus recursos com pouca exposição a riscos, mas sem alocação em Renda Variável, ou seja, sem investir em ações na bolsa de valores. Seus recursos serão investidos totalmente em Renda Fixa e com baixo risco, seja em títulos públicos e privados, CDBs, entre outros.



■ 100% Renda Fixa

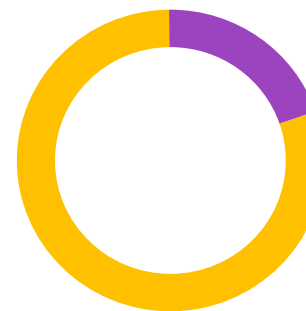




### Moderado



Para participantes que aceitam diversificar e combinar seus investimentos em Renda Fixa e uma parcela em Renda Variável. Geralmente apresentam maiores retornos no longo prazo, porém podem sofrer oscilações tanto positivas quanto negativas ao longo do caminho. Seus recursos serão distribuídos em Renda Fixa e em Renda Variável (ações na bolsa de valores brasileira).

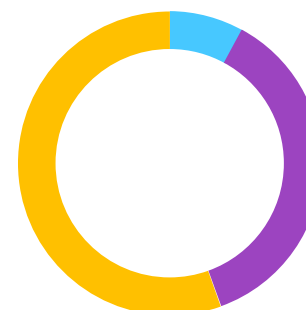


80% Renda Fixa  
20% Renda Variável

### Agressivo



Para participantes que têm aptidão a riscos, optando por uma diversificação entre os segmentos de Renda Fixa e Renda Variável, incluindo alocação em investimentos no exterior, ou seja, em outros países desenvolvidos com foco em empresas de grande e médio portes. Seus recursos serão investidos em Renda Fixa, Renda Variável (bolsa brasileira) e investimentos no exterior (bolsa de valores exterior).

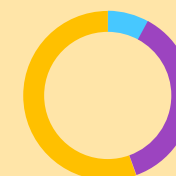


56% Renda Fixa  
36% Renda Variável  
8% Investimentos no exterior

### Ciclo de Vida

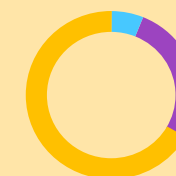
Para os participantes que preferem que o plano se ajuste automaticamente ao longo do tempo e de acordo com a sua idade, havendo uma redução gradativa de risco com o aumento da idade do participante. Desta forma, a alocação em ativos de risco como Renda Variável e investimentos no exterior é maior quando o participante é mais jovem, e vai sendo reduzida até a idade da aposentadoria, onde a alocação se torna 100% em Renda Fixa. Entenda as trocas de alocação gradativas nos gráficos a seguir.

Menor que 35 anos de idade



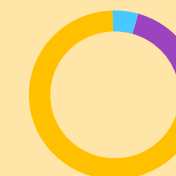
56% Renda Fixa  
36% Renda Variável  
8% Investimentos no exterior

De 35 a 39 anos de idade



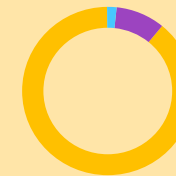
67% Renda Fixa  
27% Renda Variável  
6% Investimentos no exterior

De 40 a 49 anos de idade



78% Renda Fixa  
18% Renda Variável  
4% Investimentos no exterior

De 50 a 54 anos de idade



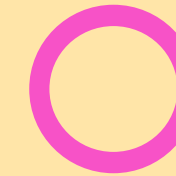
89% Renda Fixa  
9% Renda Variável  
2% Investimentos no exterior

De 55 a 69 anos de idade



100% Renda Fixa

Igual ou maior que 70 anos



100% Renda Fixa Selic



INTRODUÇÃO

COMO FUNCIONA  
O PLANO PPCU

CONTRIBUIÇÕES

PERFIS DE  
INVESTIMENTO

**BENEFÍCIOS**

INSTITUTOS  
ANTES DA  
APOSENTADORIA

GLOSSÁRIO

CONTATO



## BENEFÍCIOS DO PPCU







O Plano de Previdência Complementar UnileverPrev – PPCU oferece alguns benefícios além da aposentadoria, como a pensão por morte e o benefício por invalidez. Conheça ao lado os benefícios oferecidos e os critérios para a obtenção de cada um deles.



**Aposentadoria Normal**

Para usufruir da Aposentadoria Normal, o participante precisa se desligar da empresa, possuir 60 anos de idade e ter, no mínimo, 3 anos de participação no plano.

**Aposentadoria Antecipada**

Para usufruir da Aposentadoria Antecipada, o participante precisa se desligar da empresa, possuir 55 anos de idade e ter, no mínimo, 3 anos de participação no plano.

**Aposentadoria por Invalidez**

Você será elegível ao benefício de Aposentadoria por Invalidez após o 16º dia de Invalidez, desde que tenha cessado qualquer pagamento de complementação de auxílio-doença pela Patrocinadora e que seja elegível a um benefício de aposentadoria por invalidez pela Previdência Social – INSS.

**Pensão por Morte**

A elegibilidade ao benefício de Pensão por Morte é imediata. O benefício será concedido sob a forma de renda mensal ao conjunto de beneficiários do participante que vier a falecer ou poderá ser pago sob a forma de pagamento único conforme opção do conjunto de beneficiários, em comum acordo. Não havendo consenso entre os beneficiários quanto à forma de recebimento, a Pensão por Morte será paga na forma de prestação única.



INTRODUÇÃO

COMO FUNCIONA  
O PLANO PPCU

CONTRIBUIÇÕES

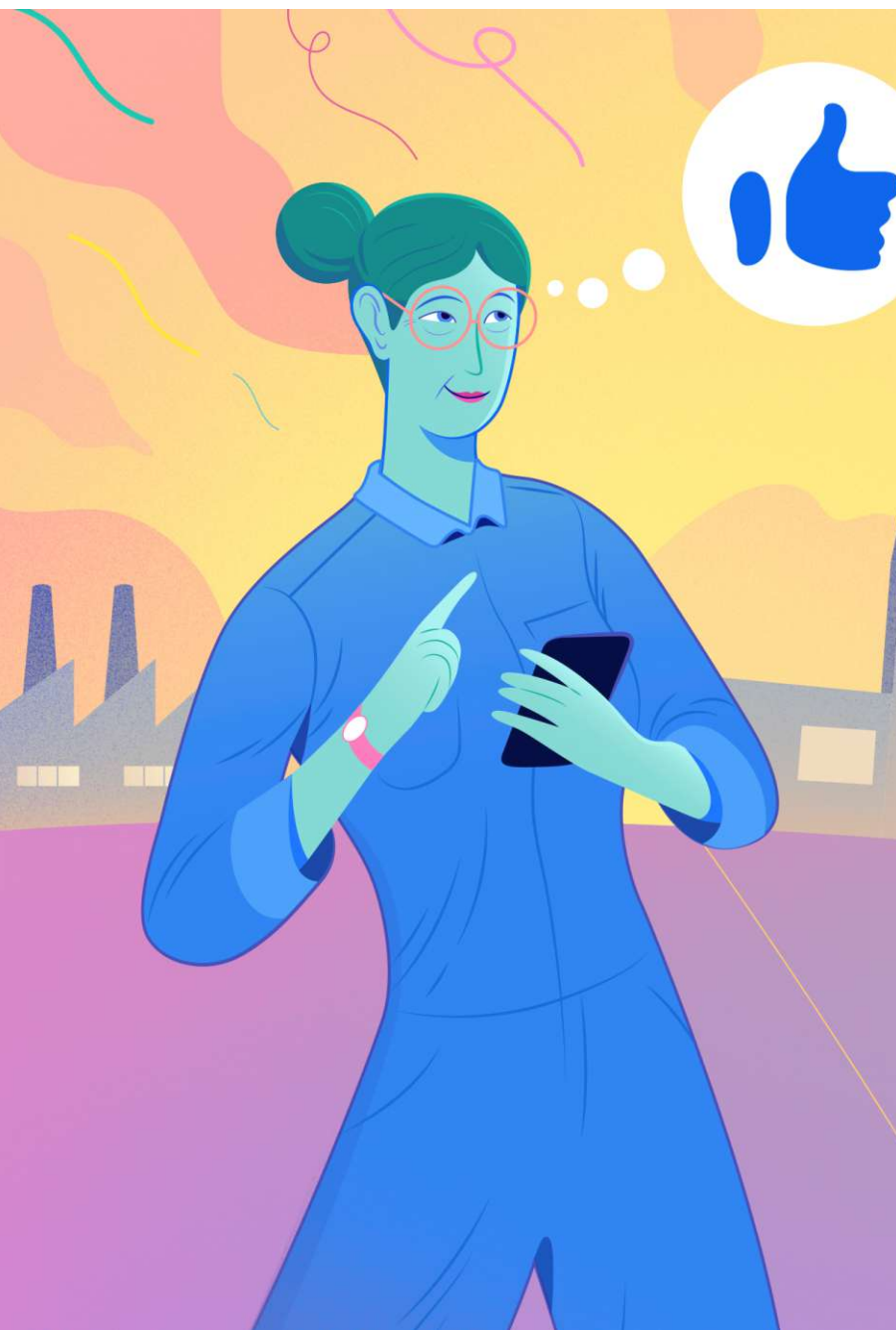
PERFIS DE  
INVESTIMENTO

BENEFÍCIOS

INSTITUTOS  
ANTES DA  
APOSENTADORIA

GLOSSÁRIO

CONTATO



## Forma de pagamento dos benefícios

Os benefícios do plano são pagos com base no saldo acumulado total na data do requerimento do benefício, seja a Aposentadoria Normal/Antecipada, a Aposentadoria por Invalidez ou a Pensão por Morte. Entenda as opções do participante em relação ao recebimento do benefício ao lado:



Até **25%**

do saldo acumulado pode ser pago em parcela única. Este pagamento pode ser feito de uma única vez, ou em até duas parcelas ao longo do recebimento do benefício, desde que o percentual de cada parcela não seja inferior a 5% e limitado aos 25%.

O restante do saldo será pago na forma de renda mensal, conforme as opções:

1



Renda de pagamentos mensais fixos por um período definido pelo participante de, no mínimo, 15 anos. O benefício é recalculado anualmente com base no período remanescente e o retorno dos investimentos.

2



Renda de pagamentos mensais em número constante de cotas por um período definido pelo participante de, no mínimo, 15 anos.

3



Renda calculada pela aplicação de um percentual mensal sobre o Saldo de Conta Total, podendo este percentual ser entre 0,10% e 1,50%.

Durante os meses de março, junho, setembro e dezembro os participantes podem modificar o período ou o percentual de sua renda. Além disso, é oferecida ao participante a opção de mudança do tipo de renda que está recebendo.





## Tributação na aposentadoria

No Brasil, existem duas formas de tributação para benefícios previdenciários, ou seja, o regime progressivo e o regressivo. Os participantes precisam optar por uma das formas de tributação até o momento da obtenção do benefício, e não é possível alterar depois, logo é importante entender as diferenças entre estes regimes. Tanto no regime progressivo quanto no regressivo, a tributação ocorrerá no momento do resgate ou do recebimento do benefício de aposentadoria.



### Progressivo

Funciona como a tabela do Imposto de Renda tradicional, com alíquotas que aumentam conforme o valor da renda. As alíquotas variam de 0% a 27,5%, dependendo do valor do benefício recebido. Esse regime é vantajoso para quem espera receber valores menores de aposentadoria, pois pode se enquadrar em alíquotas mais baixas ou nas faixas de isenção.

Base de Cálculo	Alíquota	Dedução
Até R\$ 2.259,20	—	—
De R\$ 2.259,21 até R\$ 2.826,65	7,5%	R\$ 169,44
De R\$ 2.826,66 até R\$ 3.751,05	15,0%	R\$ 381,44
De R\$ 3.751,06 até R\$ 4.664,68	22,5%	R\$ 662,77
Acima de R\$ 4.664,68	27,5%	R\$ 896,00

Base: 2024

### Regressivo

Nessa modalidade, as alíquotas diminuem com o tempo, favorecendo investimentos de longo prazo. Começa em 35% para recursos com menos de dois anos de idade e pode cair para até 10% para recursos com mais de dez anos de idade. Esse regime é interessante para quem pretende acumular recursos por um período mais longo, pois pode resultar em uma tributação significativamente menor.

Prazo de Acumulação	Alíquota (%)
Até 2 anos	35%
De 2 a 4 anos	30%
De 4 a 6 anos	25%
De 6 a 8 anos	20%
De 8 a 10 anos	15%
Acima de 10 anos	10%



INTRODUÇÃO

COMO FUNCIONA  
O PLANO PPCU

CONTRIBUIÇÕES

PERFIS DE  
INVESTIMENTO

BENEFÍCIOS

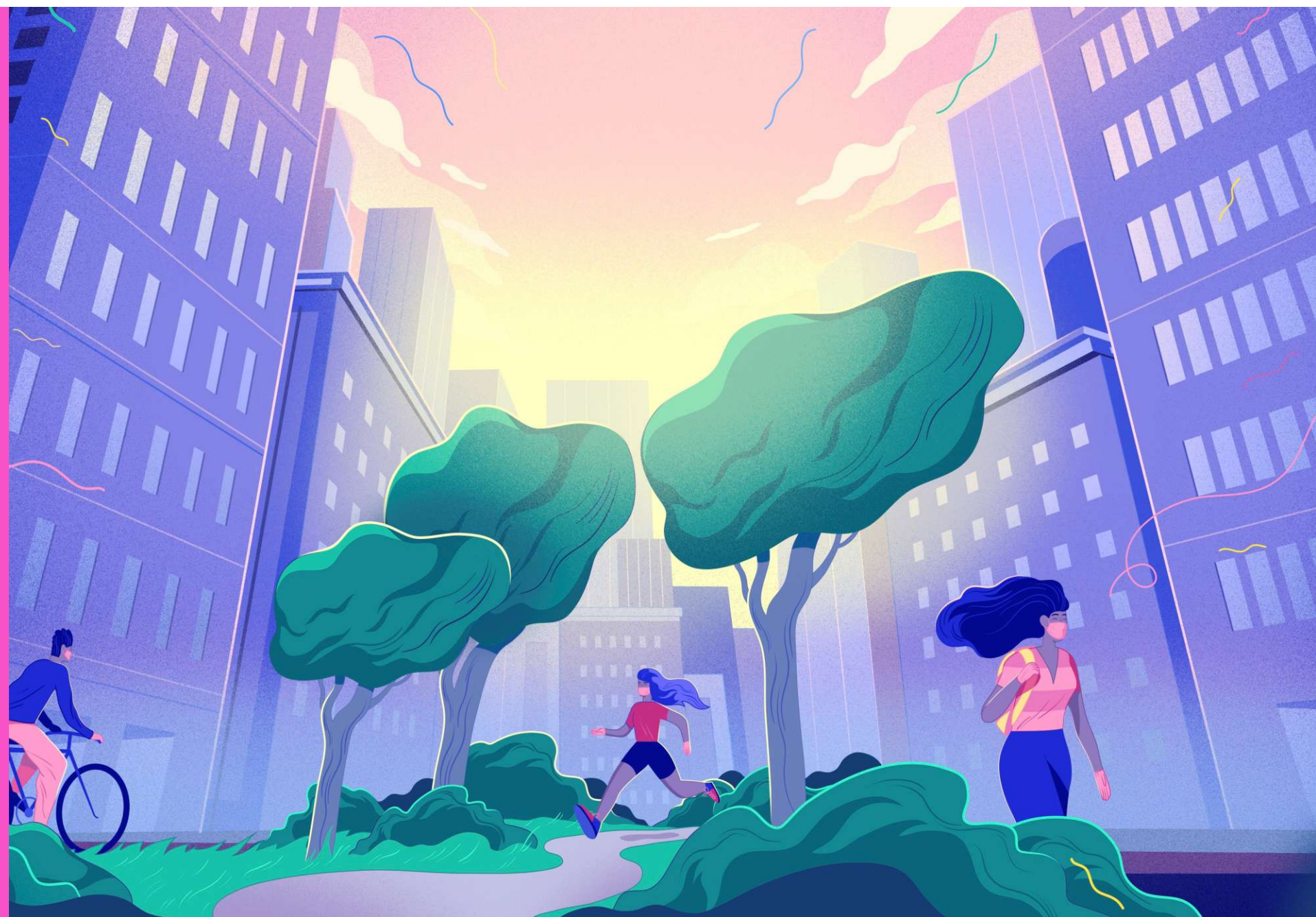
INSTITUTOS  
ANTES DA  
APOSENTADORIA

GLOSSÁRIO

CONTATO



# INSTITUTOS ANTES DA APOSENTADORIA







INTRODUÇÃO

COMO FUNCIONA O PLANO PPCU

CONTRIBUIÇÕES

PERFIS DE INVESTIMENTO

BENEFÍCIOS

INSTITUTOS ANTES DA APOSENTADORIA

GLOSSÁRIO

CONTATO



Caso o participante se desligue da empresa antes de ser elegível e requerer o benefício de aposentadoria, ele terá algumas opções em relação ao Plano PPCU, chamadas de Institutos no Desligamento. Há opções onde o participante permanece no plano e onde o participante opta por sair do plano, confira ao lado:



### Permanecendo no Plano

#### Autopatrocínio

Continuar no plano assumindo, além das próprias contribuições, as contribuições que a empresa faria em seu nome, incluindo despesas administrativas.  
Requisito: desligamento da empresa.

#### Benefício Proporcional Diferido

Continuar no plano sem realizar novas contribuições futuras e apenas deixando o saldo rendendo enquanto aguarda a elegibilidade à aposentadoria.  
Requisitos: desligamento da empresa e pelo menos 3 anos de vinculação ao plano.

### Saindo do Plano

#### Portabilidade

Transferir 100% dos seus recursos (parte participante e empresa) para outra entidade de previdência complementar ou seguradora.  
Requisitos: desligamento da empresa e pelo menos 3 anos de vinculação ao plano.

#### Resgate

Receber os recursos da conta de participante à vista, renunciando ao saldo com as contribuições que a empresa realizou em seu nome. O pagamento pode ser em parcela única ou em até 12 parcelas mensais e consecutivas.  
Requisitos: desligamento da empresa.



INTRODUÇÃO

COMO FUNCIONA  
O PLANO PPCU

CONTRIBUIÇÕES

PERFIS DE  
INVESTIMENTO

BENEFÍCIOS

INSTITUTOS  
ANTES DA  
APOSENTADORIA

GLOSSÁRIO

CONTATO



## GLOSSÁRIO







INTRODUÇÃO

COMO FUNCIONA  
O PLANO PPCU

CONTRIBUIÇÕES

PERFIS DE  
INVESTIMENTO

BENEFÍCIOS

INSTITUTOS  
ANTES DA  
APOSENTADORIA

GLOSSÁRIO

CONTATO



## Beneficiários designados

Qualquer pessoa física inscrita pelo participante na Sociedade e que, na falta de Beneficiário, receberá, quando aplicável, os benefícios previstos no regulamento do plano. A inscrição de Beneficiário Designado poderá ser alterada, a qualquer tempo, mediante comunicação formal do participante à Sociedade. Na ausência do Beneficiário Designado, tais valores serão pagos aos herdeiros designados em inventário judicial ou inventário por escritura pública.

## Beneficiários

São o cônjuge ou companheiro do participante e seus filhos, incluindo o adotado legalmente e o enteado, sem limite de idade, desde que este último seja reconhecido como dependente pela Previdência Social. O preenchimento das condições para ser considerado beneficiário será verificado unicamente na data do cálculo e o cancelamento desta condição ocorrerá exclusivamente em caso de falecimento.

## Companheiro

É a pessoa que viva em união estável com o participante, desde que essa condição seja reconhecida pela Previdência Social, nos termos da legislação vigente.

## Conta de Contribuição de Participante

É a parcela da conta total do participante, nos registros da Sociedade, na qual serão creditadas as contribuições de participante ativo e participante autopatrocinado, e os recursos financeiros portados de outra entidade de previdência complementar, incluindo o Retorno dos Investimentos.

## Conta de Contribuição de Patrocinadora

É a parcela da conta total do participante, nos registros da Sociedade, onde serão creditadas as contribuições da patrocinadora, exceto as contribuições coletivas, incluindo o Retorno dos Investimentos.

## Conta Total de Participante

É a conta mantida pela Sociedade para cada participante e respectivos beneficiários, onde serão creditados e debitados os valores de cada Participante do plano, incluindo o retorno dos Investimentos. A conta total do participante será composta pela soma da conta de contribuição de participante e da conta de contribuição de patrocinadora.

## Participante Assistido

São todos os participantes que estiverem recebendo um benefício mensal pela UnileverPrev, aposentados e pensionistas.

## Participante

O funcionário da patrocinadora que, na data de sua inscrição, não esteja com o seu contrato de trabalho suspenso ou interrompido. O funcionário deverá formalizar sua inscrição através de formulários exigidos pela UnileverPrev e aquele que estiver com o contrato de trabalho suspenso ou interrompido poderá solicitar a sua inscrição assim que terminar a suspensão ou interrupção.

## Patrocinadora

É a Sociedade e toda pessoa jurídica que aderir a este plano.

## Salário Aplicável

É, para efeito do PPCU, o salário base pago por patrocinadora, excluído o 13º salário. Para os participantes que integram a equipe de vendas de patrocinadora, será também computada a parcela de sua remuneração mensal variável de acordo com o alcance das metas previamente estabelecidas pela patrocinadora. Exclusivamente no caso de participantes que estejam com seu contrato de trabalho suspenso em função de *International Assigment* com empresa do mesmo grupo econômico das patrocinadoras, no exterior e ainda, mesmo que em gozo de licença não remunerada, o salário aplicável significará, para efeito deste plano, o salário base referência considerado pela Patrocinadora no cálculo do pacote de remuneração informado ao Participante, com os ajustes mensalmente informados.

## Saldo de conta total

É o Saldo acumulado com as contribuições efetuadas pelo participante e pelas patrocinadoras em nome do participante.

## Tempo de participação

É o período contado a partir da data da sua adesão ao plano até a data do seu desligamento do plano.

## Valor Previdenciário UnileverPrev – VPU

É o valor constante em reais utilizado para definir os limites de contribuição do plano. Este valor é atualizado anualmente, de acordo com o Índice de Reajuste. A VPU poderá, ainda, ser reajustada por outro índice, mediante parecer favorável do Atuário e aprovação das Patrocinadoras e da autoridade governamental competente.



INTRODUÇÃO

COMO FUNCIONA  
O PLANO PPCU

CONTRIBUIÇÕES

PERFIS DE  
INVESTIMENTO

BENEFÍCIOS

INSTITUTOS  
ANTES DA  
APOSENTADORIA

GLOSSÁRIO

CONTATO



## CONTATO



E-mail (preferencial)

[comunicacao.unileverprev@unilever.com](mailto:comunicacao.unileverprev@unilever.com)

Precisa de ajuda?

Tire suas dúvidas  
com o ZéPrev

